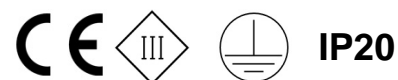


VIALED WALL

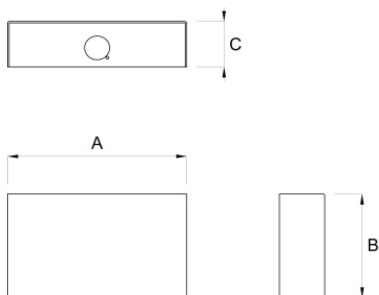
Codice articolo **VW2102**

Codice descrittivo **VW03000IGS-SC24**

Lente **asimmetrica 0°**



Modello depositato / Patented design



A=207mm B=120mm C=52mm

Descrizione apparecchio

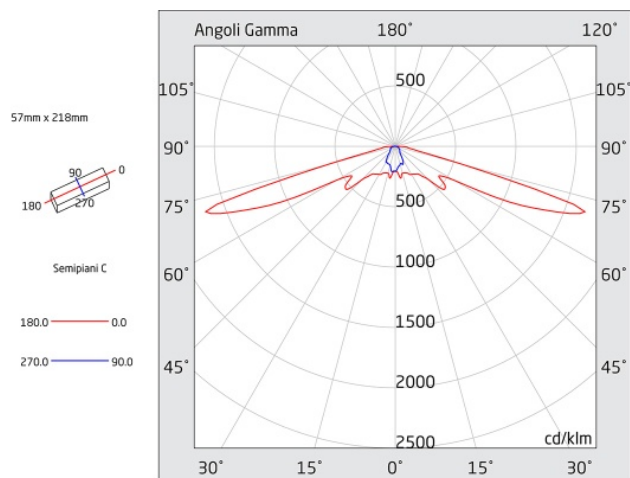
- VIALED WALL GRIGIO 360LM SL SPY CENTER 24

Caratteristiche tecniche

- Ottica: altezze standard
- Funzione: Spy Center 24 (per alimentazione centralizzata 24V e supervisione via onda convogliata)
- Tipo: SL (Solo Luce, non autoalimentato)
- Flusso luminoso con rete: 330lm
- Alimentazione: 24Vdc
- Potenza assorbita: 4,8W
- Classe di isolamento: III - I (con rilevamento rete locale)
- Grado di protezione: IP20
- Temperatura di funzionamento: da -5°C a +40°C
- Colore: Grigio
- Colore prodotto personalizzabile su richiesta
- Conforme alle normative europee: EN 60598-1, EN 60598-2-22, EN 61347-1, EN 61347-2-7, EN 61347-2-13, EN 62031, EN 62384
- Conforme a RoHS2 2011/65/UE
- Glow wire 850 °C
- Installazione: parete
- Garanzia 5 anni

Caratteristiche sorgente luminosa

- Tipo: LED
- Fonte luminosa: 1 LED
- Temperatura colore: 6000K



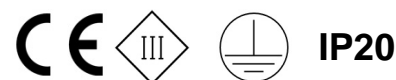
Azienda con sistema di qualità certificato UNI EN ISO 9001

LINERGY Srl - Via California, 21 - 63066 Grottammare (AP) - ITALY - Tel. +39 0735 5974 - Fax +39 0735 597474 - www.linergy.it - info@linergy.it

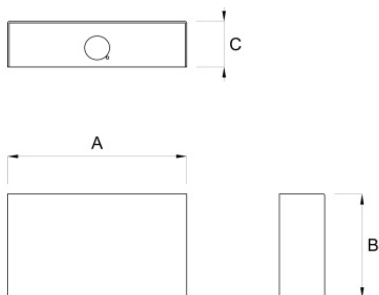
I dati possono essere soggetti a variazione senza preavviso o comunicazione, secondo le nostre esigenze di fabbricazione o per il miglioramento degli apparecchi. 04/03/2026

VIALED WALL

Codice articolo **VW2102**
Codice descrittivo **VW03000IGS-SC24**
Lente **asimmetrica 10°**



Modello depositato / Patented design



A=207mm B=120mm C=52mm

Descrizione apparecchio

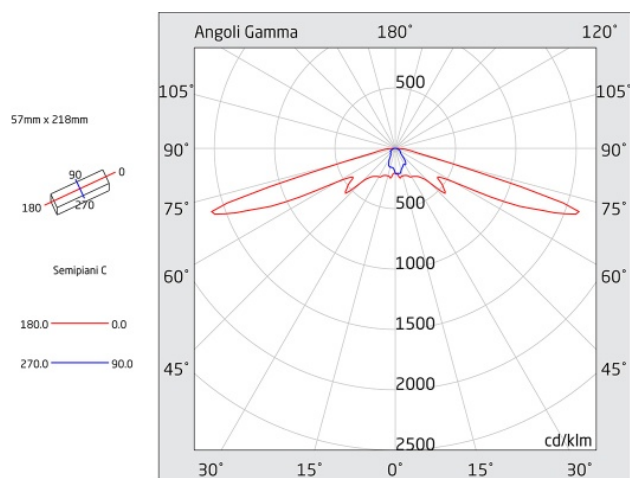
- VIALED WALL GRIGIO 360LM SL SPY CENTER 24

Caratteristiche tecniche

- Ottica: altezze standard
- Funzione: Spy Center 24 (per alimentazione centralizzata 24V e supervisione via onda convogliata)
- Tipo: SL (Solo Luce, non autoalimentato)
- Flusso luminoso con rete: 345lm
- Alimentazione: 24Vdc
- Potenza assorbita: 4,8W
- Classe di isolamento: III - I (con rilevamento rete locale)
- Grado di protezione: IP20
- Temperatura di funzionamento: da -5°C a +40°C
- Colore: Grigio
- Colore prodotto personalizzabile su richiesta
- Conforme alle normative europee: EN 60598-1, EN 60598-2-22, EN 61347-1, EN 61347-2-7, EN 61347-2-13, EN 62031, EN 62384
- Conforme a RoHS2 2011/65/UE
- Glow wire 850 °C
- Installazione: parete
- Garanzia 5 anni

Caratteristiche sorgente luminosa

- Tipo: LED
- Fonte luminosa: 1 LED
- Temperatura colore: 6000K



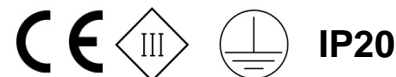
Azienda con sistema di qualità certificato UNI EN ISO 9001

LINERGY Srl - Via California, 21 - 63066 Grottammare (AP) - ITALY - Tel. +39 0735 5974 - Fax +39 0735 597474 - www.linergy.it - info@linergy.it

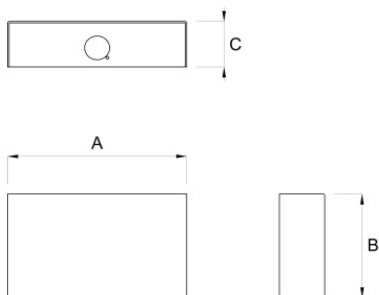
I dati possono essere soggetti a variazione senza preavviso o comunicazione, secondo le nostre esigenze di fabbricazione o per il miglioramento degli apparecchi. 04/03/2026

VIALED WALL

Codice articolo **VW2102**
Codice descrittivo **VW03000IGS-SC24**
Lente **asimmetrica 20°**



Modello depositato / Patented design



A=207mm B=120mm C=52mm

Descrizione apparecchio

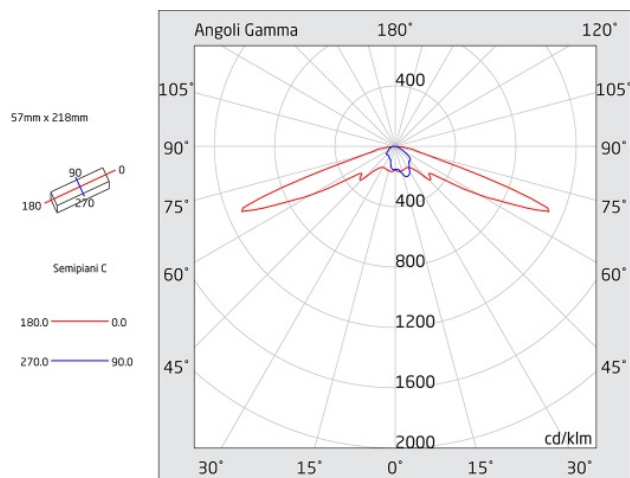
- VIALED WALL GRIGIO 360LM SL SPY CENTER 24

Caratteristiche tecniche

- Ottica: altezze standard
- Funzione: Spy Center 24 (per alimentazione centralizzata 24V e supervisione via onda convogliata)
- Tipo: SL (Solo Luce, non autoalimentato)
- Flusso luminoso con rete: 340lm
- Alimentazione: 24Vdc
- Potenza assorbita: 4,8W
- Classe di isolamento: III - I (con rilevamento rete locale)
- Grado di protezione: IP20
- Temperatura di funzionamento: da -5°C a +40°C
- Colore: Grigio
- Colore prodotto personalizzabile su richiesta
- Conforme alle normative europee: EN 60598-1, EN 60598-2-22, EN 61347-1, EN 61347-2-7, EN 61347-2-13, EN 62031, EN 62384
- Conforme a RoHS2 2011/65/UE
- Glow wire 850 °C
- Installazione: parete
- Garanzia 5 anni

Caratteristiche sorgente luminosa

- Tipo: LED
- Fonte luminosa: 1 LED
- Temperatura colore: 6000K



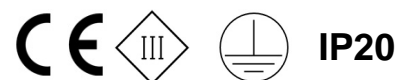
Azienda con sistema di qualità certificato UNI EN ISO 9001

LINERGY Srl - Via California, 21 - 63066 Grottammare (AP) - ITALY - Tel. +39 0735 5974 - Fax +39 0735 597474 - www.linergy.it - info@linergy.it

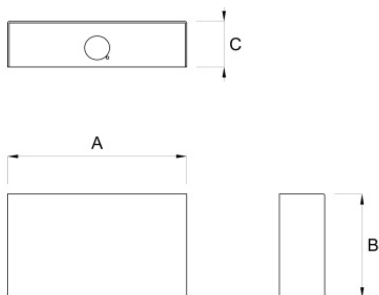
I dati possono essere soggetti a variazione senza preavviso o comunicazione, secondo le nostre esigenze di fabbricazione o per il miglioramento degli apparecchi. 04/03/2026

VIALED WALL

Codice articolo **VW2102**
Codice descrittivo **VW03000IGS-SC24**
Lente **simmetrica 0°**



Modello depositato / Patented design



A=207mm B=120mm C=52mm

Descrizione apparecchio

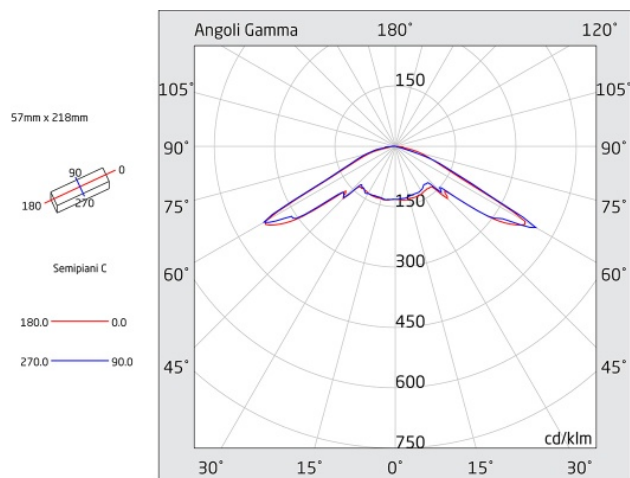
- VIALED WALL GRIGIO 360LM SL SPY CENTER 24

Caratteristiche tecniche

- Ottica: altezze standard
- Funzione: Spy Center 24 (per alimentazione centralizzata 24V e supervisione via onda convogliata)
- Tipo: SL (Solo Luce, non autoalimentato)
- Flusso luminoso con rete: 360lm
- Alimentazione: 24Vdc
- Potenza assorbita: 4,8W
- Classe di isolamento: III - I (con rilevamento rete locale)
- Grado di protezione: IP20
- Temperatura di funzionamento: da -5°C a +40°C
- Colore: Grigio
- Colore prodotto personalizzabile su richiesta
- Conforme alle normative europee: EN 60598-1, EN 60598-2-22, EN 61347-1, EN 61347-2-7, EN 61347-2-13, EN 62031, EN 62384
- Conforme a RoHS2 2011/65/UE
- Glow wire 850 °C
- Installazione: parete
- Garanzia 5 anni

Caratteristiche sorgente luminosa

- Tipo: LED
- Fonte luminosa: 1 LED
- Temperatura colore: 6000K



Azienda con sistema di qualità certificato UNI EN ISO 9001

LINERGY Srl - Via California, 21 - 63066 Grottammare (AP) - ITALY - Tel. +39 0735 5974 - Fax +39 0735 597474 - www.linergy.it - info@linergy.it

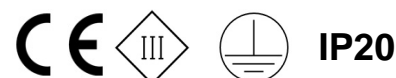
I dati possono essere soggetti a variazione senza preavviso o comunicazione, secondo le nostre esigenze di fabbricazione o per il miglioramento degli apparecchi. 04/03/2026

VIALED WALL

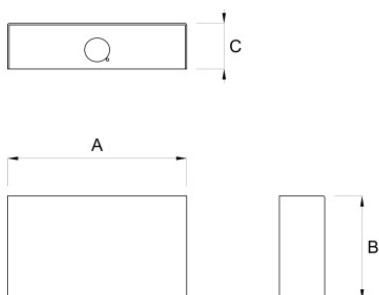
Codice articolo **VW2102**

Codice descrittivo **VW03000IGS-SC24**

Lente **simmetrica 10°**



Modello depositato / Patented design



A=207mm B=120mm C=52mm

Descrizione apparecchio

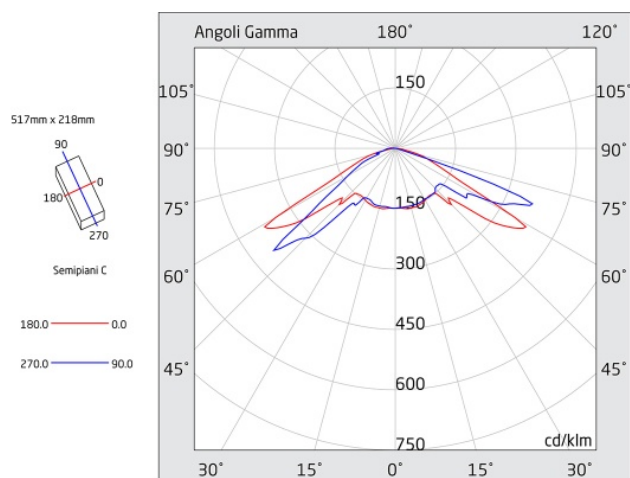
- VIALED WALL GRIGIO 360LM SL SPY CENTER 24

Caratteristiche tecniche

- Ottica: altezze standard
- Funzione: Spy Center 24 (per alimentazione centralizzata 24V e supervisione via onda convogliata)
- Tipo: SL (Solo Luce, non autoalimentato)
- Flusso luminoso con rete: 350lm
- Alimentazione: 24Vdc
- Potenza assorbita: 4,8W
- Classe di isolamento: III - I (con rilevamento rete locale)
- Grado di protezione: IP20
- Temperatura di funzionamento: da -5°C a +40°C
- Colore: Grigio
- Colore prodotto personalizzabile su richiesta
- Conforme alle normative europee: EN 60598-1, EN 60598-2-22, EN 61347-1, EN 61347-2-7, EN 61347-2-13, EN 62031, EN 62384
- Conforme a RoHS2 2011/65/UE
- Glow wire 850 °C
- Installazione: parete
- Garanzia 5 anni

Caratteristiche sorgente luminosa

- Tipo: LED
- Fonte luminosa: 1 LED
- Temperatura colore: 6000K



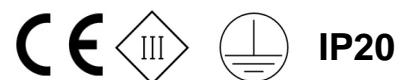
Azienda con sistema di qualità certificato UNI EN ISO 9001

LINERGY Srl - Via California, 21 - 63066 Grottammare (AP) - ITALY - Tel. +39 0735 5974 - Fax +39 0735 597474 - www.linergy.it - info@linergy.it

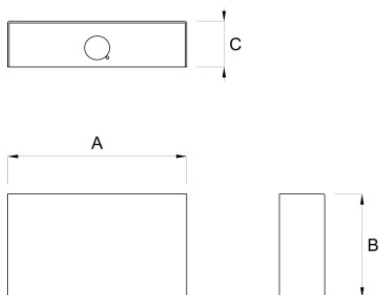
I dati possono essere soggetti a variazione senza preavviso o comunicazione, secondo le nostre esigenze di fabbricazione o per il miglioramento degli apparecchi. 04/03/2026

VIALED WALL

Codice articolo **VW2102**
Codice descrittivo **VW03000IGS-SC24**
Lente **simmetrica 20°**



Modello depositato / Patented design



A=207mm B=120mm C=52mm

Descrizione apparecchio

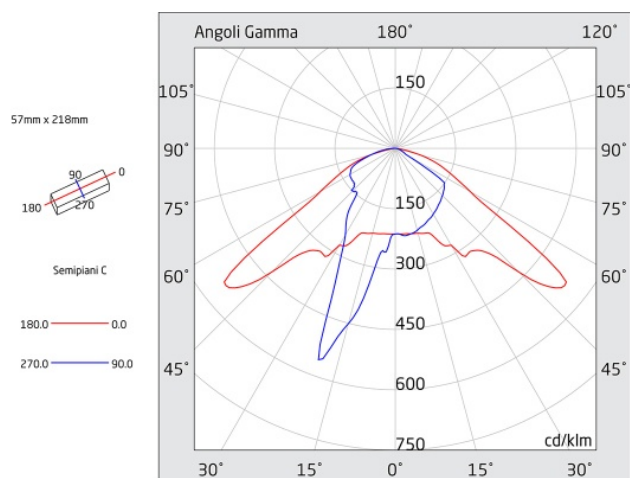
- VIALED WALL GRIGIO 360LM SL SPY CENTER 24

Caratteristiche tecniche

- Ottica: altezze standard
- Funzione: Spy Center 24 (per alimentazione centralizzata 24V e supervisione via onda convogliata)
- Tipo: SL (Solo Luce, non autoalimentato)
- Flusso luminoso con rete: 325lm
- Alimentazione: 24Vdc
- Potenza assorbita: 4,8W
- Classe di isolamento: III - I (con rilevamento rete locale)
- Grado di protezione: IP20
- Temperatura di funzionamento: da -5°C a +40°C
- Colore: Grigio
- Colore prodotto personalizzabile su richiesta
- Conforme alle normative europee: EN 60598-1, EN 60598-2-22, EN 61347-1, EN 61347-2-7, EN 61347-2-13, EN 62031, EN 62384
- Conforme a RoHS2 2011/65/UE
- Glow wire 850 °C
- Installazione: parete
- Garanzia 5 anni

Caratteristiche sorgente luminosa

- Tipo: LED
- Fonte luminosa: 1 LED
- Temperatura colore: 6000K



Azienda con sistema di qualità certificato UNI EN ISO 9001

LINERGY Srl - Via California, 21 - 63066 Grottammare (AP) - ITALY - Tel. +39 0735 5974 - Fax +39 0735 597474 - www.linergy.it - info@linergy.it

I dati possono essere soggetti a variazione senza preavviso o comunicazione, secondo le nostre esigenze di fabbricazione o per il miglioramento degli apparecchi. 04/03/2026