

VIALED WALL

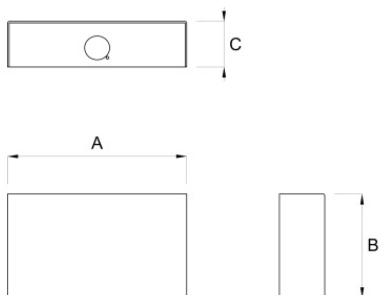
Codice articolo **VW1605**

Codice descrittivo **VW03F20ABRD**

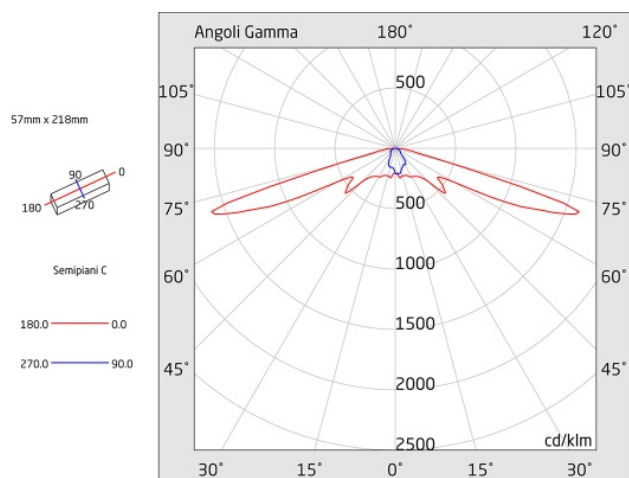
Lente **asimmetrica 10°**



Modello depositato / Patented design



A=207mm B=120mm C=52mm



Descrizione apparecchio

- VIALED WALL BIANCO 450LM 2H SA DALI

Caratteristiche tecniche

- Ottica: altezze standard
- Funzione: Dali (con supervisione centralizzata Dali)
- Autonomia: 2h
- Tipo: SA (Sempre Acceso, permanente)
- Funzionamento in SA interompibile
- Flusso luminoso minimo in emergenza (EN 60598-2-22): 435lm
- Flusso luminoso con rete: 435lm
- Batteria: Li-FePO4 3,2V 3Ah
- Tipo batteria: Litio ferro fosfato
- Tempo di ricarica batteria: 12h
- Battery status: segnalazione eventuale batteria non collegata
- Alimentazione: 230Vac
- Potenza assorbita con batteria carica: 5,7W
- Classe di isolamento: I
- Grado di protezione: IP20
- Temperatura di funzionamento: da 0°C a +40°C
- Colore: Bianco - RAL 9003
- Colore prodotto personalizzabile su richiesta
- Conforme alle normative europee: EN 60598-1, EN 60598-2-22, EN 61347-1, EN 61347-2-7, EN 61347-2-13, EN 62031, EN 62384, EN 62386-101, EN 62386-102, EN 62386-202, EN 62386-207
- Conforme a RoHS2 2011/65/UE
- Glow wire 850 °C
- Installazione: parete
- Garanzia 5 anni

Caratteristiche sorgente luminosa

- Tipo: LED
- Fonte luminosa: 1 LED
- Temperatura colore: 6000K



Azienda con sistema di qualità certificato UNI EN ISO 9001

LINERGY Srl - Via California, 21 - 63066 Grottammare (AP) - ITALY - Tel. +39 0735 5974 - Fax +39 0735 597474 - www.linergy.it - info@linergy.it

I dati possono essere soggetti a variazione senza preavviso o comunicazione, secondo le nostre esigenze di fabbricazione o per il miglioramento degli apparecchi. 04/03/2026

VIALED WALL

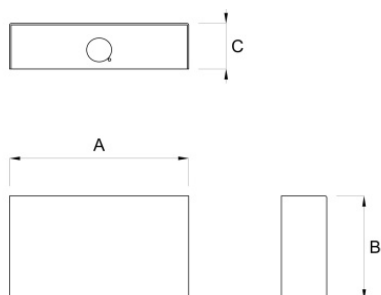
Codice articolo **VW1605**

Codice descrittivo **VW03F20ABRD**

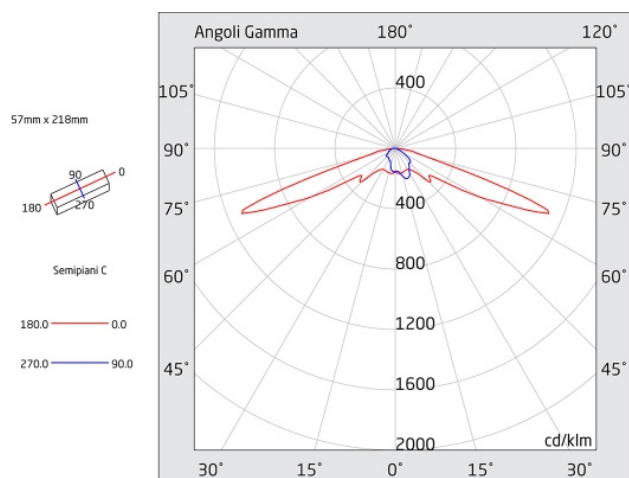
Lente **asimmetrica 20°**



Modello depositato / Patented design



A=207mm B=120mm C=52mm



Descrizione apparecchio

- VIALED WALL BIANCO 450LM 2H SA DALI

Caratteristiche tecniche

- Ottica: altezze standard
- Funzione: Dali (con supervisione centralizzata Dali)
- Autonomia: 2h
- Tipo: SA (Sempre Acceso, permanente)
- Funzionamento in SA interompibile
- Flusso luminoso minimo in emergenza (EN 60598-2-22): 425lm
- Flusso luminoso con rete: 425lm
- Batteria: Li-FePO4 3,2V 3Ah
- Tipo batteria: Litio ferro fosfato
- Tempo di ricarica batteria: 12h
- Battery status: segnalazione eventuale batteria non collegata
- Alimentazione: 230Vac
- Potenza assorbita con batteria carica: 5,7W
- Classe di isolamento: I
- Grado di protezione: IP20
- Temperatura di funzionamento: da 0°C a +40°C
- Colore: Bianco - RAL 9003
- Colore prodotto personalizzabile su richiesta
- Conforme alle normative europee: EN 60598-1, EN 60598-2-22, EN 61347-1, EN 61347-2-7, EN 61347-2-13, EN 62031, EN 62384, EN 62386-101, EN 62386-102, EN 62386-202, EN 62386-207
- Conforme a RoHS2 2011/65/UE
- Glow wire 850 °C
- Installazione: parete
- Garanzia 5 anni

Caratteristiche sorgente luminosa

- Tipo: LED
- Fonte luminosa: 1 LED
- Temperatura colore: 6000K



Azienda con sistema di qualità certificato UNI EN ISO 9001

LINERGY Srl - Via California, 21 - 63066 Grottammare (AP) - ITALY - Tel. +39 0735 5974 - Fax +39 0735 597474 - www.linergy.it - info@linergy.it

I dati possono essere soggetti a variazione senza preavviso o comunicazione, secondo le nostre esigenze di fabbricazione o per il miglioramento degli apparecchi. 04/03/2026

VIALED WALL

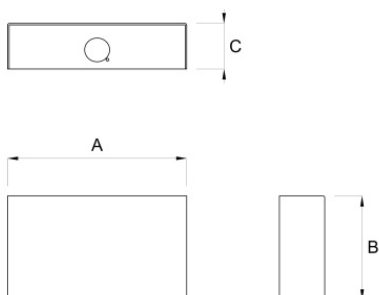
Codice articolo **VW1605**

Codice descrittivo **VW03F20ABRD**

Lente **simmetrica 0°**



Modello depositato / Patented design



A=207mm B=120mm C=52mm

Descrizione apparecchio

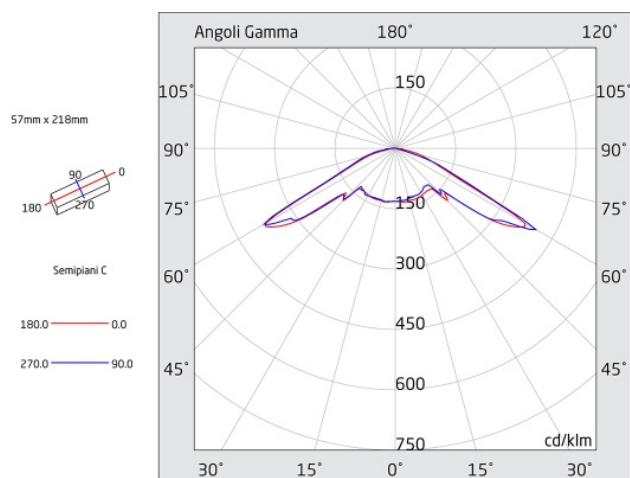
- VIALED WALL BIANCO 450LM 2H SA DALI

Caratteristiche tecniche

- Ottica: altezze standard
- Funzione: Dali (con supervisione centralizzata Dali)
- Autonomia: 2h
- Tipo: SA (Sempre Acceso, permanente)
- Funzionamento in SA interompibile
- Flusso luminoso minimo in emergenza (EN 60598-2-22): 450lm
- Flusso luminoso con rete: 450lm
- Batteria: Li-FePO4 3,2V 3Ah
- Tipo batteria: Litio ferro fosfato
- Tempo di ricarica batteria: 12h
- Battery status: segnalazione eventuale batteria non collegata
- Alimentazione: 230Vac
- Potenza assorbita con batteria carica: 5,7W
- Classe di isolamento: I
- Grado di protezione: IP20
- Temperatura di funzionamento: da 0°C a +40°C
- Colore: Bianco - RAL 9003
- Colore prodotto personalizzabile su richiesta
- Conforme alle normative europee: EN 60598-1, EN 60598-2-22, EN 61347-1, EN 61347-2-7, EN 61347-2-13, EN 62031, EN 62384, EN 62386-101, EN 62386-102, EN 62386-202, EN 62386-207
- Conforme a RoHS2 2011/65/UE
- Glow wire 850 °C
- Installazione: parete
- Garanzia 5 anni

Caratteristiche sorgente luminosa

- Tipo: LED
- Fonte luminosa: 1 LED
- Temperatura colore: 6000K



Azienda con sistema di qualità certificato UNI EN ISO 9001

LINERGY Srl - Via California, 21 - 63066 Grottammare (AP) - ITALY - Tel. +39 0735 5974 - Fax +39 0735 597474 - www.linergy.it - info@linergy.it

I dati possono essere soggetti a variazione senza preavviso o comunicazione, secondo le nostre esigenze di fabbricazione o per il miglioramento degli apparecchi. 04/03/2026

VIALED WALL

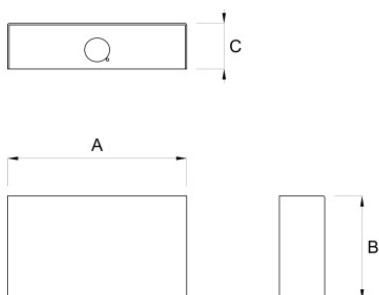
Codice articolo **VW1605**

Codice descrittivo **VW03F20ABRD**

Lente **simmetrica 10°**



Modello depositato / Patented design



A=207mm B=120mm C=52mm

Descrizione apparecchio

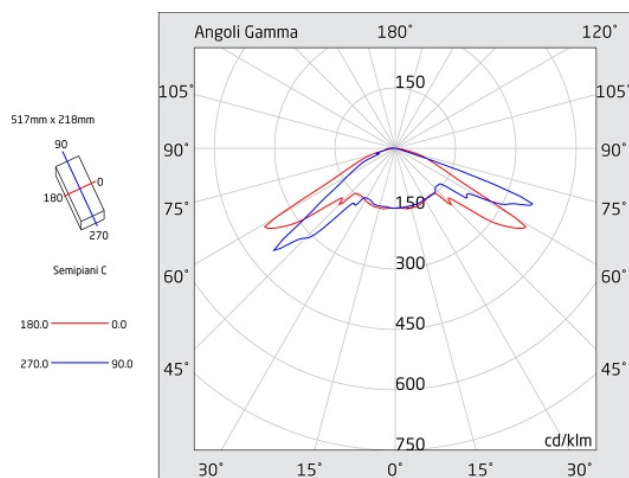
- VIALED WALL BIANCO 450LM 2H SA DALI

Caratteristiche tecniche

- Ottica: altezze standard
- Funzione: Dali (con supervisione centralizzata Dali)
- Autonomia: 2h
- Tipo: SA (Sempre Acceso, permanente)
- Funzionamento in SA interrompibile
- Flusso luminoso minimo in emergenza (EN 60598-2-22): 435lm
- Flusso luminoso con rete: 435lm
- Batteria: Li-FePO4 3,2V 3Ah
- Tipo batteria: Litio ferro fosfato
- Tempo di ricarica batteria: 12h
- Battery status: segnalazione eventuale batteria non collegata
- Alimentazione: 230Vac
- Potenza assorbita con batteria carica: 5,7W
- Classe di isolamento: I
- Grado di protezione: IP20
- Temperatura di funzionamento: da 0°C a +40°C
- Colore: Bianco - RAL 9003
- Colore prodotto personalizzabile su richiesta
- Conforme alle normative europee: EN 60598-1, EN 60598-2-22, EN 61347-1, EN 61347-2-7, EN 61347-2-13, EN 62031, EN 62384, EN 62386-101, EN 62386-102, EN 62386-202, EN 62386-207
- Conforme a RoHS2 2011/65/UE
- Glow wire 850 °C
- Installazione: parete
- Garanzia 5 anni

Caratteristiche sorgente luminosa

- Tipo: LED
- Fonte luminosa: 1 LED
- Temperatura colore: 6000K



Azienda con sistema di qualità certificato UNI EN ISO 9001

LINERGY Srl - Via California, 21 - 63066 Grottammare (AP) - ITALY - Tel. +39 0735 5974 - Fax +39 0735 597474 - www.linergy.it - info@linergy.it

I dati possono essere soggetti a variazione senza preavviso o comunicazione, secondo le nostre esigenze di fabbricazione o per il miglioramento degli apparecchi. 04/03/2026

