



# PRODIGY XL

Codice articolo **PZ1207**

Codice descrittivo **PZ08N13ABR**

## Accessori di montaggio



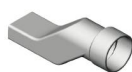
**A005**  
ACCESSORIO PER BARRA ELETTRIFICATA



**A006**  
KIT PER CARTONGESSO E  
CONTROSOFFITTO



**A015**  
GRIGLIA DI PROTEZIONE



**A044**  
RACCORDO TUBO CANALINA D=16/20



**A047**  
STAFFA PER FISSAGGIO A BANDIERA



**A092**  
KIT METALLICO PER INSTALLAZIONE A 45  
GRADI



**A280**  
SCATOLA INCASSO MURO - RAL 6019



**A291**  
KIT BIFACCIALE SEGNAL. PRODIGY XL E  
GOST XL



**A310**  
ADATTATORE BIANCO PER BINARIO  
ELETTRIFICATO



**A327**  
PROTEZIONE PIOGGIA IN ACCIAIO INOX M



**A367**  
ADATTATORE NERO PER BINARIO  
ELETTRIFICATO

## Pittogrammi



**A288**  
PITTOGRAMMA PRODIGY XL E GOST XL  
FRECCIA SX



**A289**  
PITTOGRAMMA PRODIGY XL E GOST XL  
FRECCIA DX



**A290**  
PITTOGR. PRODIGY XL E GOST XL FRECCIA  
BASSO



Azienda con sistema di qualità certificato UNI EN ISO 9001

LINERGY Srl - Via California, 21 - 63066 Grottammare (AP) - ITALY - Tel. +39 0735 5974 - Fax +39 0735 597474 - www.linergy.it - info@linergy.it

I dati possono essere soggetti a variazione senza preavviso o comunicazione, secondo le nostre esigenze di fabbricazione o per il miglioramento degli apparecchi. 06/10/2025

# SCHEDA TECNICA

Apparecchio di emergenza

## PRODIGY XL

Codice articolo **PZ1207**

Codice descrittivo **PZ08N13ABR**

### Commander



**A350**

COMANDO GESTIONE A DISTANZA MODO DI RIPOSO



Azienda con sistema di qualità certificato UNI EN ISO 9001

LINERGY Srl - Via California, 21 - 63066 Grottammare (AP) - ITALY - Tel. +39 0735 5974 - Fax +39 0735 597474 - [www.linergy.it](http://www.linergy.it) - [info@linergy.it](mailto:info@linergy.it)

I dati possono essere soggetti a variazione senza preavviso o comunicazione, secondo le nostre esigenze di fabbricazione o per il miglioramento degli apparecchi. 06/10/2025