

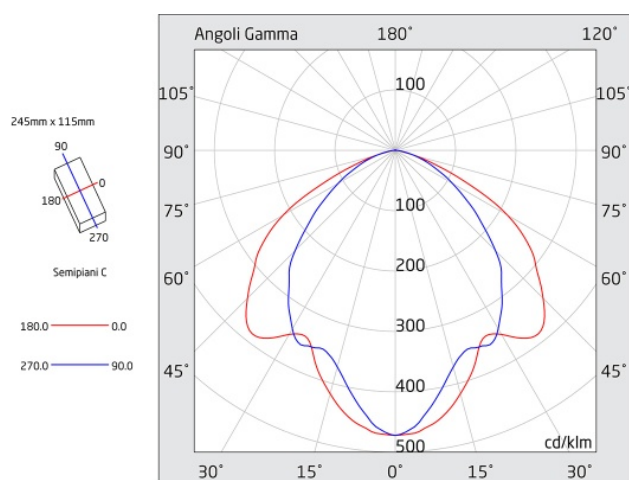
# PRODIGY

Codice articolo **PS1209**

Codice descrittivo **PS24F30ABR**



A=243mm B=114mm C=33mm



## Descrizione apparecchio

- PRODIGY 320LM 3H SE/SA IP65 REST MODE

## Caratteristiche tecniche

- Funzione: Rest Mode (autonomo con modo di riposo)
- Autonomia: 3h
- Tipo: SE/SA (Solo Emergenza / Sempre Acceso)
- Funzionamento in SA interrompibile tramite interruttore (con accessorio)
- Flusso luminoso minimo in emergenza (EN 60598-2-22): 320lm
- Flusso luminoso con rete: 200lm
- Batteria: Li-FePO4 3,2V 3Ah
- Tipo batteria: Lito ferro fosfato
- Tempo di ricarica batteria: 24h
- Battery status: segnalazione eventuale batteria non collegata
- Alimentazione: 230Vac
- Potenza assorbita con batteria carica: 3,6W
- Classe di isolamento: II
- Grado di protezione: IP65
- Grado di protezione contro impatti meccanici: IK08
- Temperatura di funzionamento: da +5°C a +40°C
- Colore: Bianco
- Colore prodotto personalizzabile su richiesta
- Distanza di visibilità con pittogramma (EN 1838): 17 m
- Conforme alle normative europee: EN 60598-1, EN 60598-2-22, EN 61347-1, EN 61347-2-7, EN 61347-2-13, EN 62031, EN 62384
- Rischio fotobiologico esente secondo EN 62471
- Conforme a RoHS2 2011/65/UE
- Glow wire 850 °C
- L'apparecchio ricaricato per 12h garantisce 2h di autonomia
- Installazione: parete, soffitto, bandiera\*, binario elettrificato\*, blindo luce\*, incasso\*, inclinazione a 45 gradi\* (\* con accessorio)
- Garanzia 5 anni

## Caratteristiche sorgente luminosa

- Tipo: LED
- Fonte luminosa: 20 LED
- Temperatura colore: 6000K



Azienda con sistema di qualità certificato UNI EN ISO 9001

LINERGY Srl - Via California, 21 - 63066 Grottammare (AP) - ITALY - Tel. +39 0735 5974 - Fax +39 0735 597474 - www.linergy.it - info@linergy.it

I dati possono essere soggetti a variazione senza preavviso o comunicazione, secondo le nostre esigenze di fabbricazione o per il miglioramento degli apparecchi. 26/09/2025

# PRODIGY

Codice articolo **PS1209**

Codice descrittivo **PS24F30ABR**

### Accessori di montaggio



**A005**  
ACCESSORIO PER BARRA ELETRIFICATA



**A014**  
GRIGLIA DI PROTEZIONE



**A023**  
SCATOLA INCASSO MURO PRODIGY - RAL 6019



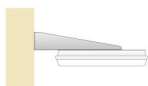
**A038**  
KIT CARTONGESSO E CONTROSOFFITTO PRODIGY



**A039**  
KIT BIFACCIALE DI SEGNALAZIONE PER PRODIGY



**A043**  
RACCORDO TUBO SCATOLA D=16/20MM IP42 + IP65



**A047**  
STAFFA PER FISSAGGIO A BANDIERA



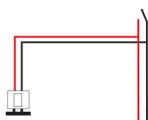
**A092**  
KIT METALLICO PER INSTALLAZIONE A 45 GRADI



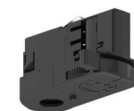
**A310**  
ADATTATORE BIANCO PER BINARIO ELETRIFICATO



**A327**  
PROTEZIONE PIOGGIA IN ACCIAIO INOX M



**A331**  
KIT PER SA INTERROMPIBILE



**A367**  
ADATTATORE NERO PER BINARIO ELETRIFICATO

### Pittogrammi



**A171**  
PITTOGRAMMA PER PRODIGY FRECCIA SINISTRA



**A172**  
PITTOGRAMMA PER PRODIGY FRECCIA DESTRA



**A173**  
PITTOGRAMMA PER PRODIGY FRECCIA BASSO



Azienda con sistema di qualità certificato UNI EN ISO 9001

LINERGY Srl - Via California, 21 - 63066 Grottammare (AP) - ITALY - Tel. +39 0735 5974 - Fax +39 0735 597474 - www.linergy.it - info@linergy.it

I dati possono essere soggetti a variazione senza preavviso o comunicazione, secondo le nostre esigenze di fabbricazione o per il miglioramento degli apparecchi. 26/09/2025

# SCHEDA TECNICA

Apparecchio di emergenza

## PRODIGY

Codice articolo **PS1209**

Codice descrittivo **PS24F30ABR**

### Commander



**A350**

COMANDO GESTIONE A DISTANZA MODO DI RIPOSO



Azienda con sistema di qualità certificato UNI EN ISO 9001

LINERGY Srl - Via California, 21 - 63066 Grottammare (AP) - ITALY - Tel. +39 0735 5974 - Fax +39 0735 597474 - [www.linergy.it](http://www.linergy.it) - [info@linergy.it](mailto:info@linergy.it)

I dati possono essere soggetti a variazione senza preavviso o comunicazione, secondo le nostre esigenze di fabbricazione o per il miglioramento degli apparecchi. 26/09/2025