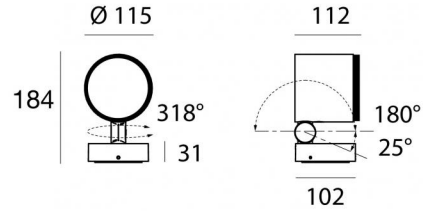


Proiettori | 198-264 V  
1 arrayLED 18 W DC - 20 W AC | CRI 80  
**C01442WHW1S**



Dati tecnici	
Tipologia	Superficie
Posizione installativa	Parete - Soffitto - Pavimento
Ambiente installativo	Outdoor
Sorgente luminosa	Tecnologia LED
Struttura del circuito	arrayLED
Ottica	Elliptic Spot (10°÷19°) x (20°÷40°)
Direzione emissione luminosa	frontale
Potenza nominale	18 W DC
Potenza totale	20 W
Flusso luminoso sorgente	2889 lm
Tensione nominale di ingresso	220 - 240 V AC
Range di tensione in ingresso	198 - 264 V AC
Frequenza	50 - 60 Hz
CCT / Tonalità	3000 K
Indice di resa cromatica	80 Ra
C.C. / C.V.	AC
Classe di isolamento	1
IP	IP65
IK	IK09
Prova del filo incandescente	850°
Montaggio diretto su superfici normalmente infiammabili	Si
CE	Si
Driver incluso	Driver
Articolo dimmerabile	No
Orientabilità	Orientabile
angolo totale (piano verticale)	210 °
angolo totale (piano orizzontale)	318 °
Basculante	No
Calpestabilità	No
Carrabilità	No
Cavo incluso	Si
Lunghezza del cavo	0.1 m
Resinatura	No
Tipologia di emissione luminosa	Singola emissione
Peso netto	1.5 Kg
Protezione scariche elettrostatiche	Si
Protezione surge	1 KV

#### Finitura Finitura corpo

Materiale	Alluminio Pressofuso EN AB - 46100
Colore	Text white RAL9003
Lavorazione	Anodizzazione poro aperto + Verniciatura a polvere

#### Finitura Finitura diffusore

Materiale	Vetro extra chiaro - Temprato
Colore	Trasparente - Nero
Lavorazione	serigrafia

#### Finitura Finitura base

Materiale	Alluminio Pressofuso EN AB - 46100
Colore	Text white RAL9003
Lavorazione	Anodizzazione poro aperto + Verniciatura a polvere

#### Cavi Elettrificazione

Connettore cavo	No connector - Neoprene 2x0.75mm²
-----------------	-----------------------------------

Proiettori | 198-264 V | 1 arrayLED 18 W DC - 20 W AC | CRI 80 | Base C01442WHW1S

Proiettori a singola emissione per applicazione outdoor. La sorgente luminosa LED, di colore bianco caldo, con distribuzione luminosa Elliptic Spot (10°±19°) x (20°±40°), è composta da 1 LED arrayled, con una CCT 3000 K ed un CRI 80; il flusso luminoso della sorgente è di 2889 lm, con un'efficienza nominale di 160.5 lm/W.

Prodotto impiegabile per installazioni in zone costiere ad alta salinità e con elevata esposizione agli agenti atmosferici.

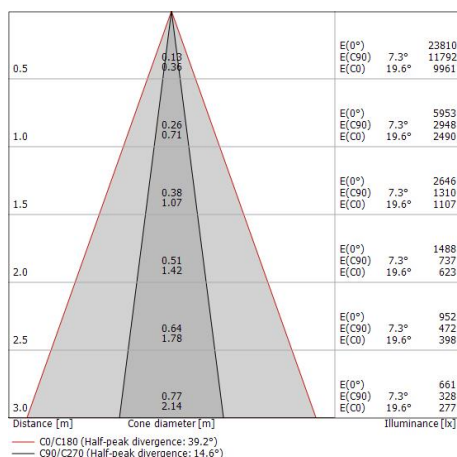
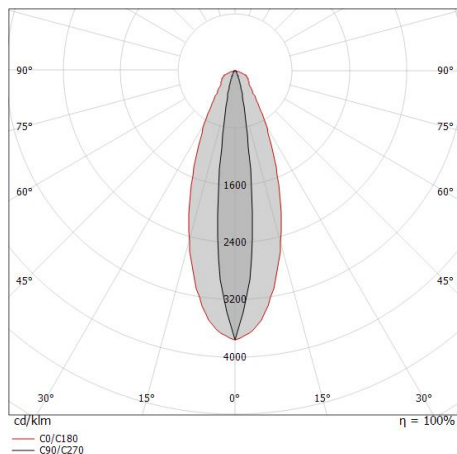
Il corpo dell'apparecchio, realizzato in alluminio pressofuso en ab - 46100, presenta una finitura di colore text white ral9003, ottenuta tramite anodizzazione poro aperto + verniciatura a polvere; il diffusore è prodotto in vetro extra chiaro - temprato, con una lavorazione di serigrafia. Trattamento superficiale del corpo del prodotto con conversione chimica dell'alluminio e successiva verniciatura a polveri poliestere, utilizzando esclusivamente vernici conformi allo standard Qualicoat.

Il grado di protezione è IP65; il peso complessivo è di 1.5 kg.

La potenza assorbita dall'apparecchio è di 20 W Il cavo per l'alimentazione è incluso e presenta una lunghezza di 0.1 m.

L'apparecchio presenta una classe di isolamento I ed è installabile a parete, soffitto o pavimento.

Conforme alla norma EN 60598-1 e alle relative prescrizioni particolari.



**Classe di efficienza energetica**

Questo prodotto contiene una sorgente luminosa di classe di efficienza energetica D.

**Caratteristiche Illuminotecniche**

Resa luminosa apparecchio (LOR)	54 %
Flusso luminoso sorgente	2889 lm
Flusso luminoso apparecchio	1583 lm
Potenza reale apparecchio	20 W
Efficienza reale apparecchio	79 lm/W
Temperatura di colore	3000 K
Deviazione standard di corrispondenza colore	2 Step MacAdam
Indice di resa cromatica	80 Ra
Temperatura standard dell'ambiente di esercizio	-20 / +50°C
Temperatura tipica sul vetro	40°C

**LED Life / Failure Ratio**

L70 B10 C0 237566h (at Tj 65 Ta 25 )

L80 B10 C0 148737h (at Tj 65 Ta 25 )

L90 B10 C0 70385h (at Tj 65 Ta 25 )

**UGR**

UGR axial	13.3
UGR transversal	28.2
X=4H   Y=8H	S=0.25H
Reflection factor	70/50/20

**OPTICAL**

Ottica C90/C270	15°
Ottica C0/C180	39°
Light distribution simmetry	Symmetrical 2 assis

Periskop115\_R | Projectors | Accessories  
C01442WHW1S



Antiabbagliamento

Tipo Antiabbagliamento: snoot.

Materiale:Alluminio 6060, colore:Text white RAL9003, lavorazione:Anodizzazione poro aperto + Verniciatura a polvere.

**Code**

C-U300063



Antiabbagliamento

Tipo Antiabbagliamento: schermo cilindrico 45°.

Materiale:Alluminio 6060, colore:Text white RAL9003, lavorazione:Anodizzazione poro aperto + Verniciatura a polvere.

**Code**

C-U300068



Kit di fissaggio - Cintura di fissaggio per albero

Materiale:Acciaio AISI 304, colore:acciaio.

**Code**

C-F800004



Picchetto

posizione installativa: terreno,Materiale rivestimento: policarbonato

**Code**

C-F500007