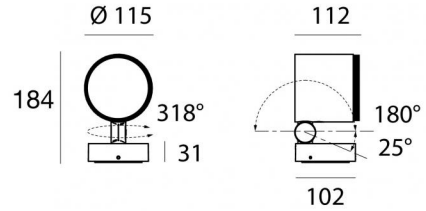


Proiettori | 198-264 V
1 arrayLED 18 W DC - 20 W AC | CRI 80
C01442BBN1H



| Dati tecnici | |
|---|---|
| Tipologia | Superficie |
| Posizione installativa | Parete - Soffitto - Pavimento |
| Ambiente installativo | Outdoor |
| Sorgente luminosa | Tecnologia LED |
| Struttura del circuito | arrayLED |
| Ottica | Elliptic M. W. Flood (40°±49°) x (20°±40°) |
| Direzione emissione luminosa | frontale |
| Potenza nominale | 18 W DC |
| Potenza totale | 20 W |
| Flusso luminoso sorgente | 2996 lm |
| Tensione nominale di ingresso | 220 - 240 V AC |
| Range di tensione in ingresso | 198 - 264 V AC |
| Frequenza | 50 - 60 Hz |
| CCT / Tonalità | 4000 K |
| Indice di resa cromatica | 80 Ra |
| C.C. / C.V. | AC |
| Classe di isolamento | 1 |
| IP | IP65 |
| IK | IK09 |
| Prova del filo incandescente | 850° |
| Montaggio diretto su superfici normalmente infiammabili | Si |
| CE | Si |
| Driver incluso | Driver |
| Articolo dimmerabile | No |
| Orientabilità | Orientabile |
| angolo totale (piano verticale) | 210 ° |
| angolo totale (piano orizzontale) | 318 ° |
| Basculante | No |
| Calpestabilità | No |
| Carrabilità | No |
| Cavo incluso | Si |
| Lunghezza del cavo | 0.1 m |
| Resinatura | No |
| Tipologia di emissione luminosa | Singola emissione |
| Peso netto | 1.5 Kg |
| Protezione scariche elettrostatiche | Si |
| Protezione surge | 1 KV |

Finitura Finitura corpo

| | |
|-------------|--|
| Materiale | Alluminio Pressofuso EN AB - 46100 |
| Colore | Text black RAL9005 |
| Lavorazione | Anodizzazione poro aperto + Verniciatura a polvere |

Finitura Finitura diffusore

| | |
|-------------|-------------------------------|
| Materiale | Vetro extra chiaro - Temprato |
| Colore | Trasparente - Nero |
| Lavorazione | serigrafia |

Finitura Finitura base

| | |
|-------------|--|
| Materiale | Alluminio Pressofuso EN AB - 46100 |
| Colore | Text black RAL9005 |
| Lavorazione | Anodizzazione poro aperto + Verniciatura a polvere |

Cavi Elettrificazione

| | |
|-----------------|-----------------------------------|
| Connettore cavo | No connector - Neoprene 2x0.75mm² |
|-----------------|-----------------------------------|

Proiettori | 198-264 V | 1 arrayLED 18 W DC - 20 W AC | CRI 80 | Base C01442BBN1H

Proiettori a singola emissione per applicazione outdoor. La sorgente luminosa LED, di colore bianco naturale, con distribuzione luminosa Elliptic M. W. Flood (40°±49°) x (20°±40°), è composta da 1 LED arrayed, con una CCT 4000 K ed un CRI 80; il flusso luminoso della sorgente è di 2996 lm, con un'efficienza nominale di 166.4 lm/W.

Prodotto impiegabile per installazioni in zone costiere ad alta salinità e con elevata esposizione agli agenti atmosferici.

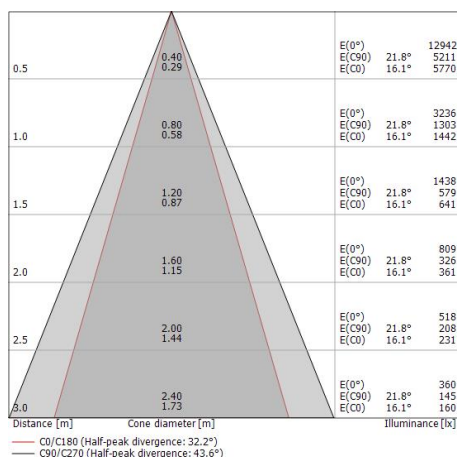
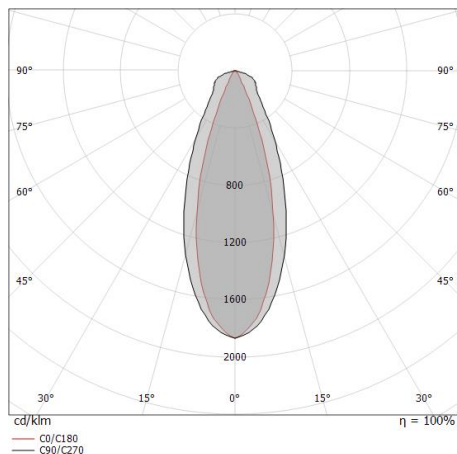
Il corpo dell'apparecchio, realizzato in alluminio pressofuso en ab - 46100, presenta una finitura di colore text black ral9005, ottenuta tramite anodizzazione poro aperto + verniciatura a polvere; il diffusore è prodotto in vetro extra chiaro - temprato, con una lavorazione di serigrafia. Trattamento superficiale del corpo del prodotto con conversione chimica dell'alluminio e successiva verniciatura a polveri poliestere, utilizzando esclusivamente vernici conformi allo standard Qualicoat.

Il grado di protezione è IP65; il peso complessivo è di 1.5 kg.

La potenza assorbita dall'apparecchio è di 20 W Il cavo per l'alimentazione è incluso e presenta una lunghezza di 0.1 m.

L'apparecchio presenta una classe di isolamento I ed è installabile a parete, soffitto o pavimento.

Conforme alla norma EN 60598-1 e alle relative prescrizioni particolari.



Classe di efficienza energetica

Questo prodotto contiene una sorgente luminosa di classe di efficienza energetica D.

Caratteristiche Illuminotecniche

| | |
|---|----------------|
| Resa luminosa apparecchio (LOR) | 57 % |
| Flusso luminoso sorgente | 2996 lm |
| Flusso luminoso apparecchio | 1729 lm |
| Potenza reale apparecchio | 20 W |
| Efficienza reale apparecchio | 86 lm/W |
| Temperatura di colore | 4000 K |
| Deviazione standard di corrispondenza colore | 2 Step MacAdam |
| Indice di resa cromatica | 80 Ra |
| Temperatura standard dell'ambiente di esercizio | -20 / +50°C |
| Temperatura tipica sul vetro | 40°C |

LED Life / Failure Ratio

L70 B10 C0 237566h (at Tj 65 Ta 25)

L80 B10 C0 148737h

L90 B10 C0 70385h (at Tj 65 Ta 25)

UGR

| | |
|-------------------|----------|
| UGR axial | 28.5 |
| UGR transversal | 14.6 |
| X=4H Y=8H | S=0.25H |
| Reflection factor | 70/50/20 |

OPTICAL

| | |
|-----------------------------|---------------------|
| Ottica C90/C270 | 44° |
| Ottica C0/C180 | 32° |
| Light distribution simmetry | Symmetrical 2 assis |

Periskop115_R | Projectors | Accessories
C01442BBN1H



Antiabbagliamento

Tipo Antiabbagliamento: snoot.

Materiale:Alluminio 6060, colore:Text black RAL9005, lavorazione:Anodizzazione poro aperto + Verniciatura a polvere.

Code

C-U300064



Antiabbagliamento

Tipo Antiabbagliamento: schermo cilindrico 45°.

Materiale:Alluminio 6060, colore:Text black RAL9005, lavorazione:Anodizzazione poro aperto + Verniciatura a polvere.

Code

C-U300069



Kit di fissaggio - Cintura di fissaggio per albero

Materiale:Acciaio AISI 304, colore:acciaio.

Code

C-F800004



Picchetto

posizione installativa: terreno,Materiale rivestimento: policarbonato

Code

C-F500007