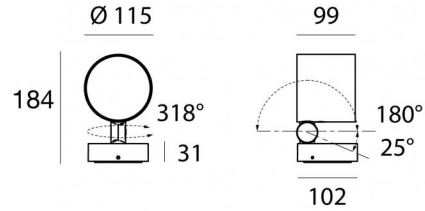


Proiettori | 198-264 V AC /200-300 V DC
1 arrayLED 18 W DC - 20 W AC | CRI 80
C01178BBMEM



Dati tecnici	
Tipologia	Superficie
Posizione installativa	Parete - Soffitto - Pavimento
Ambiente installativo	Outdoor
Sorgente luminosa	Tecnologia LED
Struttura del circuito	arrayLED
Ottica	Elliptic M. Flood (30°÷39°) x (41°÷60°)
Direzione emissione luminosa	frontale
Potenza nominale	18 W DC
Potenza totale	20 W
Flusso luminoso sorgente	2773 lm
Tensione nominale di ingresso	220 - 240 V AC
Range di tensione in ingresso	198 - 264 V AC
Frequenza	50 - 60 Hz
CCT / Tonalità	2700 K
Indice di resa cromatica	80 Ra
C.C. / C.V.	AC
Classe di isolamento	1
IP	IP65
IK	IK09
Prova del filo incandescente	850°
Montaggio diretto su superfici normalmente infiammabili	Si
CE	Si
Driver incluso	Driver
Articolo dimmerabile	DALI-2 - PUSH DIM
Orientabilità	Orientabile
angolo totale (piano verticale)	210 °
angolo totale (piano orizzontale)	318 °
Basculante	No
Calpestabilità	No
Carrabilità	No
Cavo incluso	Si
Lunghezza del cavo	0.1 m
Resinatura	No
Tipologia di emissione luminosa	Singola emissione
Peso netto	1.5 Kg
Protezione scariche elettrostatiche	Si
Protezione surge	2 KV

Finitura Finitura corpo

Materiale	Alluminio Pressofuso EN AB - 46100
Colore	Text black RAL9005
Lavorazione	Anodizzazione poro aperto + Verniciatura a polvere

Finitura Finitura diffusore

Materiale	Vetro extra chiaro - Temprato
Colore	Trasparente - Nero
Lavorazione	serigrafia

Finitura Finitura base

Materiale	Alluminio Pressofuso EN AB - 46100
Colore	Text black RAL9005
Lavorazione	Anodizzazione poro aperto + Verniciatura a polvere

Cavi Elettrificazione+segnale

Connettore cavo	No connector - Neoprene 4x1mm ²
-----------------	--

Proiettori | 198-264 V AC /200-300 V DC | 1 arrayLED 18 W DC - 20 W AC | CRI 80 | Base C01178BBMEM

Proiettori a singola emissione per applicazione outdoor. La sorgente luminosa LED, di colore bianco super caldo, con distribuzione luminosa Elliptic M. Flood (30°±39°) x (41°±60°), è composta da 1 LED arrayed, con una CCT 2700 K ed un CRI 80; il flusso luminoso della sorgente è di 2773 lm, con un'efficienza nominale di 154.1 lm/W.

Prodotto impiegabile per installazioni in zone costiere ad alta salinità e con elevata esposizione agli agenti atmosferici.

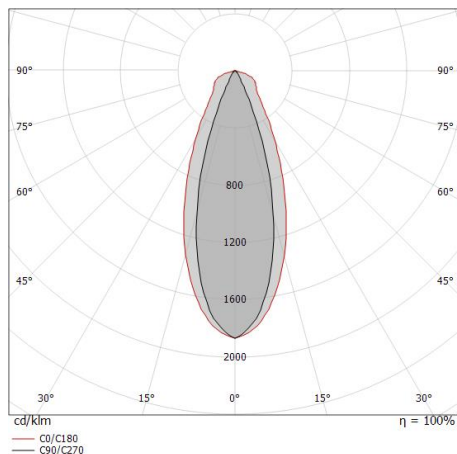
Il corpo dell'apparecchio, realizzato in alluminio pressofuso en ab - 46100, presenta una finitura di colore text black ral9005, ottenuta tramite anodizzazione poro aperto + verniciatura a polvere; il diffusore è prodotto in vetro extra chiaro - temprato, con una lavorazione di serigrafia. Trattamento superficiale del corpo del prodotto con conversione chimica dell'alluminio e successiva verniciatura a polveri poliestere, utilizzando esclusivamente vernici conformi allo standard Qualicoat.

Il grado di protezione è IP65; il peso complessivo è di 1.5 kg.

La potenza assorbita dall'apparecchio è di 20 W Il cavo per l'alimentazione è incluso e presenta una lunghezza di 0.1 m.

L'apparecchio presenta una classe di isolamento I ed è installabile a parete, soffitto o pavimento.

Conforme alla norma EN 60598-1 e alle relative prescrizioni particolari.



Distance [m]	Cone diameter [m]	illuminance [lx]
0.5	0.29 0.40	E(0°) 12104 E(C90) 5396 E(C0) 4874
1.0	0.58 0.80	E(0°) 3026 E(C90) 1349 E(C0) 1218
1.5	0.87 1.20	E(0°) 1345 E(C90) 800 E(C0) 542
2.0	1.15 1.60	E(0°) 757 E(C90) 337 E(C0) 305
2.5	1.44 2.00	E(0°) 484 E(C90) 216 E(C0) 195
3.0	1.73 2.40	E(0°) 336 E(C90) 150 E(C0) 135

— C0/C180 (Half-peak divergence: 43.6°)
- - C90/C270 (Half-peak divergence: 32.2°)

Classe di efficienza energetica

Questo prodotto contiene una sorgente luminosa di classe di efficienza energetica D.

Caratteristiche Illuminotecniche

Resa luminosa apparecchio (LOR)	58 %
Flusso luminoso sorgente	2773 lm
Flusso luminoso apparecchio	1617 lm
Potenza reale apparecchio	20 W
Efficienza reale apparecchio	80 lm/W
Temperatura di colore	2700 K
Deviazione standard di corrispondenza colore	2 Step MacAdam
Indice di resa cromatica	80 Ra
Temperatura standard dell'ambiente di esercizio	-20 / +50°C
Temperatura tipica sul vetro	40°C

LED Life / Failure Ratio

L70 B10 C0 237566h (at Tj 65 Ta 25)

L80 B10 C0 148737h (at Tj 65 Ta 25)

L90 B10 C0 70385h (at Tj 65 Ta 25)

UGR

UGR axial	14.4
UGR transversal	28.2
X=4H Y=8H	S=0.25H
Reflection factor	70/50/20

OPTICAL

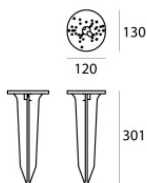
Ottica C90/C270	32°
Ottica C0/C180	44°
Light distribution simmetry	Symmetrical 2 assis

Periskop115_R | Projectors | Accessories
C01178BBMEM



Kit di fissaggio - Cintura di fissaggio per albero
Materiale:Acciaio AISI 304, colore:acciaio.

Code
C-F800004



Picchetto
posizione installativa: terreno,Materiale rivestimento: policarbonato

Code
C-F500007