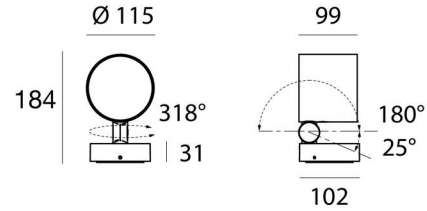


Proiettori | 198-264 V
1 arrayLED 18 W DC - 20 W AC | CRI 80
C01177BBASP



Dati tecnici	
Tipologia	Superficie
Posizione installativa	Parete - Soffitto - Pavimento
Ambiente installativo	Outdoor
Sorgente luminosa	Tecnologia LED
Struttura del circuito	arrayLED
Ottica	Spot
Direzione emissione luminosa	frontale
Potenza nominale	18 W DC
Potenza totale	20 W
Flusso luminoso sorgente	2246 lm
Tensione nominale di ingresso	220 - 240 V AC
Range di tensione in ingresso	198 - 264 V AC
Frequenza	50 - 60 Hz
CCT / Tonalità	2200 K
Indice di resa cromatica	80 Ra
C.C. / C.V.	AC
Classe di isolamento	1
IP	IP65
IK	IK09
Prova del filo incandescente	850°
Montaggio diretto su superfici normalmente infiammabili	Si
CE	Si
Driver incluso	Driver
Articolo dimmerabile	No
Orientabilità	Orientabile
angolo totale (piano verticale)	210 °
angolo totale (piano orizzontale)	318 °
Basculante	No
Calpestabilità	No
Carrabilità	No
Cavo incluso	Si
Lunghezza del cavo	0.1 m
Resinatura	No
Tipologia di emissione luminosa	Singola emissione
Peso netto	1.5 Kg
Protezione scariche elettrostatiche	Si
Protezione surge	1 KV

Finitura Finitura corpo

Materiale	Alluminio Pressofuso EN AB - 46100
Colore	Text black RAL9005
Lavorazione	Anodizzazione poro aperto + Verniciatura a polvere

Finitura Finitura diffusore

Materiale	Vetro extra chiaro - Temprato
Colore	Trasparente - Nero
Lavorazione	serigrafia

Finitura Finitura base

Materiale	Alluminio Pressofuso EN AB - 46100
Colore	Text black RAL9005
Lavorazione	Anodizzazione poro aperto + Verniciatura a polvere

Cavi Elettrificazione

Connettore cavo	No connector - Neoprene 2x0.75mm ²
-----------------	---

Proiettori | 198-264 V | 1 arrayLED 18 W DC - 20 W AC | CRI 80 | Base C01177BBASP

Proiettori a singola emissione per applicazione outdoor. La sorgente luminosa LED, di colore ancient white, con distribuzione luminosa Spot, è composta da 1 LED arrayled, con una CCT 2200 K ed un CRI 80; il flusso luminoso della sorgente è di 2246 lm, con un'efficienza nominale di 124.8 lm/W.

Prodotto impiegabile per installazioni in zone costiere ad alta salinità e con elevata esposizione agli agenti atmosferici.

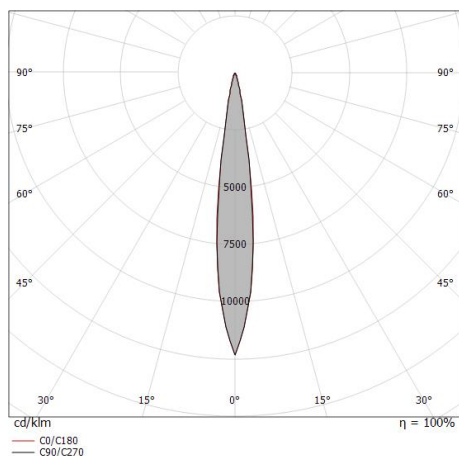
Il corpo dell'apparecchio, realizzato in alluminio pressofuso en ab - 46100, presenta una finitura di colore text black ral9005, ottenuta tramite anodizzazione poro aperto + verniciatura a polvere; il diffusore è prodotto in vetro extra chiaro - temprato, con una lavorazione di serigrafia. Trattamento superficiale del corpo del prodotto con conversione chimica dell'alluminio e successiva verniciatura a polveri poliestere, utilizzando esclusivamente vernici conformi allo standard Qualicoat.

Il grado di protezione è IP65; il peso complessivo è di 1.5 kg.

La potenza assorbita dall'apparecchio è di 20 W Il cavo per l'alimentazione è incluso e presenta una lunghezza di 0.1 m.

L'apparecchio presenta una classe di isolamento I ed è installabile a parete, soffitto o pavimento.

Conforme alla norma EN 60598-1 e alle relative prescrizioni particolari.



Distance [m]	Cone diameter [m]	illuminance [lx]
0.5	0.12 0.12	E(0°) 81766 E(C90) 7.0° 40116 E(C0) 7.1° 40690
1.0	0.25 0.25	E(0°) 20442 E(C90) 7.0° 10029 E(C0) 7.1° 10172
1.5	0.37 0.37	E(0°) 9085 E(C90) 7.0° 4457 E(C0) 7.1° 4521
2.0	0.49 0.50	E(0°) 5110 E(C90) 7.0° 2507 E(C0) 7.1° 2543
2.5	0.61 0.62	E(0°) 3271 E(C90) 7.0° 1605 E(C0) 7.1° 1628
3.0	0.74 0.75	E(0°) 2271 E(C90) 7.0° 1114 E(C0) 7.1° 1130

Distance [m] Cone diameter [m] illuminance [lx]

— C0/C180 (Half-peak divergence: 14.2°)
— C90/C270 (Half-peak divergence: 14.0°)

Classe di efficienza energetica

Questo prodotto contiene una sorgente luminosa di classe di efficienza energetica E.

Caratteristiche Illuminotecniche

Resa luminosa apparecchio (LOR)	73 %
Flusso luminoso sorgente	2246 lm
Flusso luminoso apparecchio	1658 lm
Potenza reale apparecchio	20 W
Efficienza reale apparecchio	82 lm/W
Temperatura di colore	2200 K
Deviazione standard di corrispondenza colore	3 Step MacAdam
Indice di resa cromatica	80 Ra
Temperatura standard dell'ambiente di esercizio	-20 / +50°C
Temperatura tipica sul vetro	40°C

LED Life / Failure Ratio

- L70 B10 C0 237566h (at Tj 65 Ta 25)
- L80 B10 C0 148737h (at Tj 65 Ta 25)
- L90 B10 C0 70385h (at Tj 65 Ta 25)

UGR

UGR axial	11.2
UGR transversal	11.1
X=4H Y=8H	S=0.25H
Reflection factor	70/50/20

OPTICAL

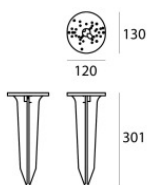
Optica C0/C180	14°
Light distribution simmetry	Symmetrical

Periskop115_R | Projectors | Accessories
C01177BBASP



Kit di fissaggio - Cintura di fissaggio per albero
Materiale:Acciaio AISI 304, colore:acciaio.

Code
C-F800004



Picchetto
posizione installativa: terreno,Materiale rivestimento: policarbonato

Code
C-F500007