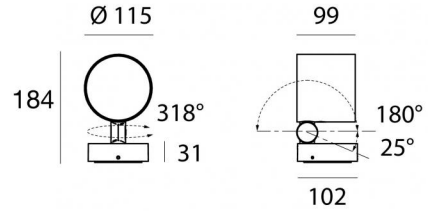


Proiettori | 198-264 V AC /220-280 V DC  
9 x powerLED 19 W DC - 21 W AC | CRI 80  
**C01175BBWUS**



Dati tecnici	
Tipologia	Superficie
Posizione installativa	Parete - Soffitto - Pavimento
Ambiente installativo	Outdoor
Sorgente luminosa	Tecnologia LED
Struttura del circuito	powerLED
Ottica	Ultra Spot
Direzione emissione luminosa	frontale
Potenza nominale	19 W DC
Potenza totale	21 W
Flusso luminoso sorgente	1890 lm
Tensione nominale di ingresso	220 - 240 V AC
Range di tensione in ingresso	198 - 264 V AC
Frequenza	50 - 60 Hz
CCT / Tonalità	3000 K
Indice di resa cromatica	80 Ra
C.C. / C.V.	AC
Classe di isolamento	1
IP	IP65
IK	IK09
Prova del filo incandescente	850°
Montaggio diretto su superfici normalmente infiammabili	Si
CE	Si
Driver incluso	Driver
Articolo dimmerabile	No
Orientabilità	Orientabile
angolo totale (piano verticale)	210 °
angolo totale (piano orizzontale)	318 °
Basculante	No
Calpestabilità	No
Carrabilità	No
Cavo incluso	Si
Lunghezza del cavo	0.1 m
Resinatura	No
Tipologia di emissione luminosa	Singola emissione
Peso netto	1.5 Kg
Protezione scariche elettrostatiche	Si
Protezione surge	2 KV

#### Finitura Finitura corpo

Materiale	Alluminio Pressofuso EN AB - 46100
Colore	Text black RAL9005
Lavorazione	Anodizzazione poro aperto + Verniciatura a polvere

#### Finitura Finitura diffusore

Materiale	Vetro extra chiaro - Temprato
Colore	Trasparente - Nero
Lavorazione	serigrafia

#### Finitura Finitura base

Materiale	Alluminio Pressofuso EN AB - 46100
Colore	Text black RAL9005
Lavorazione	Anodizzazione poro aperto + Verniciatura a polvere

#### Cavi Elettrificazione

Connettore cavo	No connector - Neoprene 2x0.75mm <sup>2</sup>
-----------------	---

Proiettori | 198-264 V AC /220-280 V DC | 9 x powerLED 19 W DC - 21 W AC | CRI 80 | Base C01175BBWUS

Proiettori a singola emissione per applicazione outdoor. La sorgente luminosa LED, di colore bianco caldo, con distribuzione luminosa Ultra Spot, è composta da 9 LED powered, con una CCT 3000 K ed un CRI 80; il flusso luminoso della sorgente è di 1890 lm, con un'efficienza nominale di 99.5 lm/W.

Prodotto impiegabile per installazioni in zone costiere ad alta salinità e con elevata esposizione agli agenti atmosferici.

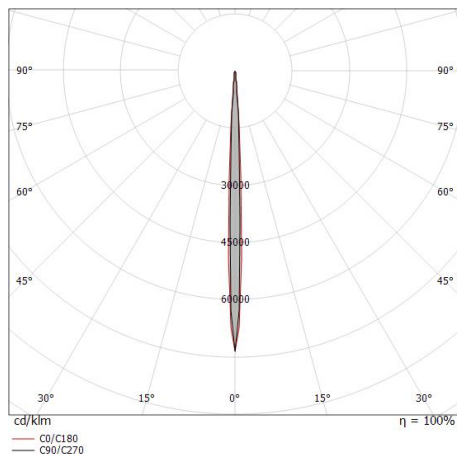
Il corpo dell'apparecchio, realizzato in alluminio pressofuso en ab - 46100, presenta una finitura di colore text black ral9005, ottenuta tramite anodizzazione poro aperto + verniciatura a polvere; il diffusore è prodotto in vetro extra chiaro - temprato, con una lavorazione di serigrafia. Trattamento superficiale del corpo del prodotto con conversione chimica dell'alluminio e successiva verniciatura a polveri poliestere, utilizzando esclusivamente vernici conformi allo standard Qualicoat.

Il grado di protezione è IP65; il peso complessivo è di 1.5 kg.

La potenza assorbita dall'apparecchio è di 21 W Il cavo per l'alimentazione è incluso e presenta una lunghezza di 0.1 m.

L'apparecchio presenta una classe di isolamento I ed è installabile a parete, soffitto o pavimento.

Conforme alla norma EN 60598-1 e alle relative prescrizioni particolari.



Distance [m]	Cone diameter [m]	illuminance [lx]
0.5	0.04 0.04	E(0°) 253442 E(C90) 2.1° 130532 E(C0) 2.5° 127156
1.0	0.07 0.09	E(0°) 63360 E(C90) 2.1° 32633 E(C0) 2.5° 31789
1.5	0.11 0.13	E(0°) 28160 E(C90) 2.1° 14504 E(C0) 2.5° 14128
2.0	0.15 0.17	E(0°) 15840 E(C90) 2.1° 8158 E(C0) 2.5° 7947
2.5	0.18 0.22	E(0°) 10138 E(C90) 2.1° 5221 E(C0) 2.5° 5086
3.0	0.22 0.26	E(0°) 7040 E(C90) 2.1° 3626 E(C0) 2.5° 3532

— C0/C180 (Half-peak divergence: 5.0°)  
— C90/C270 (Half-peak divergence: 4.2°)

**Classe di efficienza energetica**

Questo prodotto contiene una sorgente luminosa di classe di efficienza energetica F.

**Caratteristiche Illuminotecniche**

Resa luminosa apparecchio (LOR)	45 %
Flusso luminoso sorgente	1890 lm
Flusso luminoso apparecchio	862 lm
Potenza reale apparecchio	21 W
Efficienza reale apparecchio	41 lm/W
Temperatura di colore	3000 K
Deviazione standard di corrispondenza colore	1/16 ANSI BIN
Indice di resa cromatica	80 Ra
Temperatura standard dell'ambiente di esercizio	-20 / +50°C
Temperatura tipica sul vetro	40°C

**LED Life / Failure Ratio**

L70 B10 C0 153514h (at Tj 65 Ta 25 )

L80 B10 C0 98900h (at Tj 65 Ta 25 )

L90 B10 C0 50727h (at Tj 65 Ta 25 )

**UGR**

UGR axial	3.3
UGR transversal	3.5
X=4H   Y=8H	S=0.25H
Reflection factor	70/50/20

**OPTICAL**

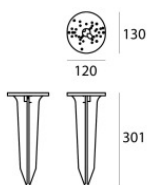
Ottica C0/C180	4°
Light distribution simmetry	Symmetrical

Periskop115\_R | Projectors | Accessories  
**C01175BBWUS**



Kit di fissaggio - Cintura di fissaggio per albero  
Materiale:Acciaio AISI 304, colore:acciaio.

**Code**  
C-F800004



Picchetto  
posizione installativa: terreno,Materiale rivestimento: policarbonato

**Code**  
C-F500007