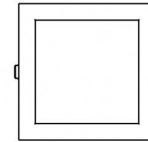
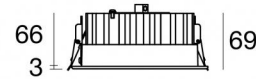
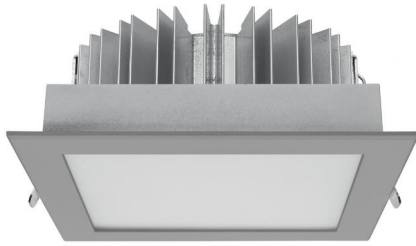


Downlights | 90 topLED 20 W DC 220-240 V AC | CRI 80
ILPRS05505



□170



155

Dati tecnici	
Tipologia	Incasso con flangia
Posizione installativa	Soffitto
Ambiente installativo	Indoor
Sorgente luminosa	Tecnologia LED
Struttura del circuito	topLED
Ottica	Diffused
Direzione emissione luminosa	verso il basso
Potenza nominale	20 W DC
Flusso luminoso sorgente	1900 lm
Range di tensione in ingresso	220V
CCT / Tonalità	3000 K
Indice di resa cromatica	80 Ra
C.C. / C.V.	AC
Classe di isolamento	1
IP	IP54
IK	IK05
Prova del filo incandescente	850°
Montaggio diretto su superfici normalmente infiammabili	Si
CE	Si
Driver incluso	No
Articolo dimmerabile	No
Orientabilità	No
Basculante	No
Calpestabilità	No
Carrabilità	No
Cavo incluso	No
Resinatura	No
Tipologia di emissione luminosa	Singola emissione
Peso netto	0.75 Kg
Protezione scariche elettrostatiche	No
Protezione surge	No

Finitura Finitura corpo

Materiale	Policarbonato UV Resistente
Colore	Grigio RAL 9006
Lavorazione	Verniciatura a liquido

Finitura Finitura diffusore

Materiale	policarbonato
Colore	Opalino

Downlights | 90 topLED 20 W DC 220-240 V AC | CRI 80
ILPRS05505

Downlights a singola emissione per applicazione indoor. La sorgente luminosa LED, di colore bianco caldo, con distribuzione luminosa Diffusa, è composta da 90 LED topLED, con una CCT 3000 K ed un CRI 80; il flusso luminoso della sorgente è di 1900 lm, con un'efficienza nominale di 95.0 lm/W.

Il corpo dell'apparecchio, realizzato in policarbonato uv resistente, presenta una finitura di colore grigio ral 9006, ottenuta tramite verniciatura a liquido; il diffusore è prodotto in policarbonato.

Il grado di protezione è IP54; il peso complessivo è di 0.75 kg.

La potenza assorbita dall'apparecchio è di 20 W

L'apparecchio presenta una classe di isolamento I ed è installabile a soffitto, con foro quadrato con misura 155 x 155 mm (nel cartongesso).

Conforme alla norma EN 60598-1 e alle relative prescrizioni particolari.

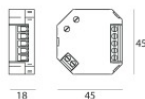
Caratteristiche Illuminotecniche

Flusso luminoso sorgente	1900 lm
Temperatura di colore	3000 K
Deviazione standard di corrispondenza colore	2 Step MacAdam
Indice di resa cromatica	80 Ra
Temperatura tipica sul vetro	40°C

LED Life / Failure Ratio

L70 B20 C0 70000h (at Tj 65 Ta 25)

HV54_QS | Downlights | Accessories
ILPRS05505



Dimmer
PUSH DIM, 220-240V

Code
KIT0027