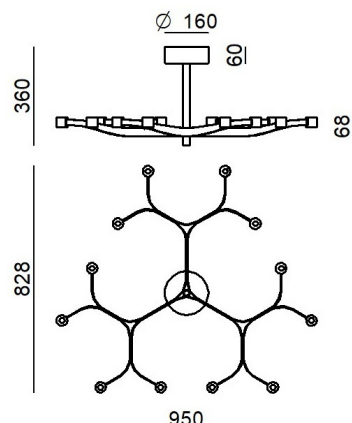


Plafone | 200-240 V | 1 topLED 44 W DC - 51 W AC

CRI 90

CZ042CBBMDW



Dati tecnici	
Designer	Pio e Tito Toso
Anno di realizzazione	2026
Tipologia	Plafone
Posizione installativa	Soffitto
Ambiente installativo	Indoor
Sorgente luminosa	Tecnologia LED
Struttura del circuito	topLED
Ottica	Diffused + Wide Flood
Direzione emissione luminosa	verso il basso e verso l'alto
Potenza nominale	44 W DC
Potenza totale	51 W
Flusso luminoso sorgente	6248 lm
Tensione nominale di ingresso	220 - 240 V AC
Range di tensione in ingresso	200 - 240 V AC
Frequenza	50 - 60 Hz
CCT / Tonalità	2700 K
Indice di resa cromatica	90 Ra
C.C. / C.V.	AC
Classe di isolamento	1
IP	IP20
Prova del filo incandescente	850°
Montaggio diretto su superfici normalmente infiammabili	Si
CE	Si
Driver incluso	Driver
Articolo dimmerabile	DALI-2 - PUSH DIM
Orientabilità	No
Basculante	No
Calpestabilità	No
Carrabilità	No
Cavo incluso	No
Resinatura	No
Tipologia di emissione luminosa	Doppia emissione
Protezione scariche elettrostatiche	No
Protezione surge	No

#### Finitura Finitura corpo

Materiale	alluminio
Colore	Text black (R9005)
Lavorazione	verniciatura

#### Finitura Finitura diffusore

Materiale	policarbonato
Lavorazione	satinitura

#### Finitura Finitura montatura

Materiale	Ferro
Colore	Text black (R9005)
Lavorazione	verniciatura

Plafone | 200-240 V | 1 topLED 44 W DC - 51 W AC | CRI 90 | Base  
**CZ042CBBMDW**

Plafone a doppia emissione per applicazione indoor. La sorgente luminosa LED, di colore bianco super caldo, con distribuzione luminosa Diffused + Wide Flood, è composta da 8 LED topled, con una CCT 2700 K ed un CRI 90; il flusso luminoso della sorgente è di 6248 lm, con un'efficienza nominale di 142.0 lm/W.

Il corpo dell'apparecchio, realizzato in alluminio, presenta una finitura di colore text black (r9005), ottenuta tramite verniciatura; il diffusore è prodotto in policarbonato, con una lavorazione di satinatura; la montatura è prodotta in ferro, con una finitura di colore text black (r9005), ottenuta tramite verniciatura.

Il grado di protezione è IP20;

La potenza assorbita dall'apparecchio è di 51 W

L'apparecchio presenta una classe di isolamento I ed è installabile a soffitto.

Conforme alla norma EN 60598-1 e alle relative prescrizioni particolari.

**Classe di efficienza energetica**

Questo prodotto contiene una sorgente luminosa di classe di efficienza energetica E.

**Caratteristiche Illuminotecniche**

Resa luminosa apparecchio (LOR)	50 %
Flusso luminoso sorgente	6248 lm
Flusso luminoso apparecchio	3125 lm
Potenza reale apparecchio	51 W
Efficienza reale apparecchio	61 lm/W
Temperatura di colore	2700 K
Indice di resa cromatica	90 Ra
Temperatura di giunzione nell'apparecchio	80
Temperatura standard dell'ambiente di esercizio	25°C

**LED Life / Failure Ratio**

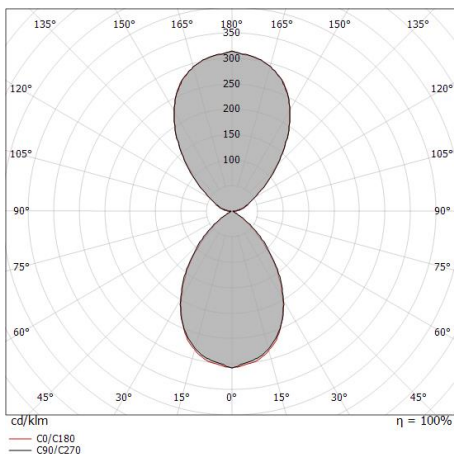
L70 B20 C0 72500h

**UGR**

UGR axial	0.9
UGR transversal	0.5
X=4H   Y=8H	S=0.25H
Reflection factor	70/50/20

**OPTICAL**

Optica C0/C180	72°
Light distribution simmetry	Symmetrical

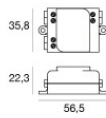
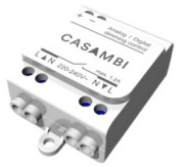


Distance [m]	Cone diameter [m]	illuminance [lx]
0.5	0.74 0.73	E(0°) 3848 E(C90) 999 E(C0) 1021
1.0	1.49 1.45	E(0°) 962 E(C90) 250 E(C0) 255
1.5	2.23 2.18	E(0°) 428 E(C90) 111 E(C0) 113
2.0	2.97 2.91	E(0°) 240 E(C90) 62 E(C0) 64
2.5	3.71 3.63	E(0°) 154 E(C90) 40 E(C0) 41
3.0	4.46 4.36	E(0°) 107 E(C90) 28 E(C0) 28

Distance [m] Cone diameter [m] illuminance [lx]

— C0/C180 (Half-peak divergence: 72.0°)  
- - C90/C270 (Half-peak divergence: 73.2°)

Fronda | Ceiling Downlights | Accessories

**CZ042CBBMDW**

Dimmer - Interfaccia di dimmerazione 0-10V, 1-10V o DALI  
Bluetooth, 220-240V

**Code**KIT0079