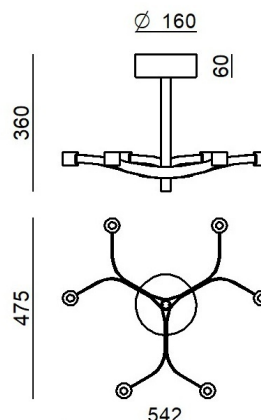


Plafone | 198-264 V | 12 topLED 23 W DC - 27 W AC

CRI 90

CZ041CWHMDW



Dati tecnici	
Designer	Pio e Tito Toso
Anno di realizzazione	2026
Tipologia	Plafone
Posizione installativa	Soffitto
Ambiente installativo	Indoor
Sorgente luminosa	Tecnologia LED
Struttura del circuito	topLED
Ottica	Diffused + Wide Flood
Direzione emissione luminosa	verso il basso e verso l'alto
Potenza nominale	23 W DC
Potenza totale	27 W
Flusso luminoso sorgente	3266 lm
Tensione nominale di ingresso	220 - 240 V AC
Range di tensione in ingresso	198 - 264 V AC
Frequenza	50 - 60 Hz
CCT / Tonalità	2700 K
Indice di resa cromatica	90 Ra
C.C. / C.V.	AC
Classe di isolamento	1
IP	IP20
Prova del filo incandescente	850°
Montaggio diretto su superfici normalmente infiammabili	Si
CE	Si
Driver incluso	Driver
Articolo dimmerabile	DALI-2 - PUSH DIM
Orientabilità	No
Basculante	No
Calpestabilità	No
Carrabilità	No
Cavo incluso	No
Resinatura	No
Tipologia di emissione luminosa	Doppia emissione
Protezione scariche elettrostatiche	No
Protezione surge	No

Finitura Finitura corpo

Materiale	alluminio
Colore	Text white (R9003)
Lavorazione	verniciatura

Finitura Finitura diffusore

Materiale	policarbonato
Lavorazione	satinata

Finitura Finitura montatura

Materiale	Ferro
Colore	Text white (R9003)
Lavorazione	verniciatura

Plafone | 198-264 V | 12 topLED 23 W DC - 27 W AC | CRI 90 | Base **CZ041CWHMDW**

Plafone a doppia emissione per applicazione indoor. La sorgente luminosa LED, di colore bianco super caldo, con distribuzione luminosa Diffused + Wide Flood, è composta da 96 LED topLED, con una CCT 2700 K ed un CRI 90; il flusso luminoso della sorgente è di 3266 lm, con un'efficienza nominale di 142.0 lm/W.

Il corpo dell'apparecchio, realizzato in alluminio, presenta una finitura di colore text white (r9003), ottenuta tramite verniciatura; il diffusore è prodotto in policarbonato, con una lavorazione di satinatura; la montatura è prodotta in ferro, con una finitura di colore text white (r9003), ottenuta tramite verniciatura.

Il grado di protezione è IP20;

La potenza assorbita dall'apparecchio è di 27 W

L'apparecchio presenta una classe di isolamento I ed è installabile a soffitto.

Conforme alla norma EN 60598-1 e alle relative prescrizioni particolari.

Classe di efficienza energetica

Questo prodotto contiene 12 sorgenti luminose di classe di efficienza energetica E.

Caratteristiche Illuminotecniche

Resa luminosa apparecchio (LOR)	52 %
Flusso luminoso sorgente	3266 lm
Flusso luminoso apparecchio	1726 lm
Potenza reale apparecchio	27 W
Efficienza reale apparecchio	63 lm/W
Temperatura di colore	2700 K
Indice di resa cromatica	90 Ra
Temperatura di giunzione nell'apparecchio	80
Temperatura standard dell'ambiente di esercizio	25°C

LED Life / Failure Ratio

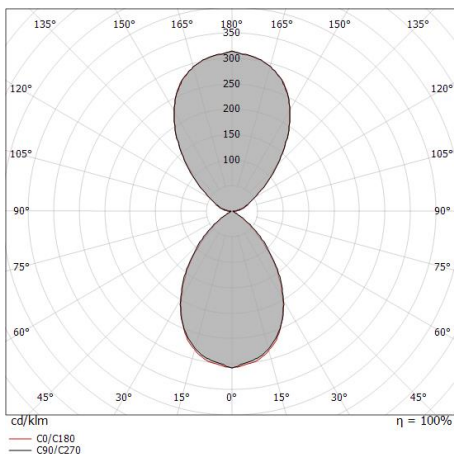
L70 B20 C0 72500h

UGR

UGR axial	2.3
UGR transversal	1.9
X=4H Y=8H	S=0.25H
Reflection factor	70/50/20

OPTICAL

Optica C0/C180	72°
Light distribution simmetry	Symmetrical



Distance [m]	Cone diameter [m]	illuminance [lx]
0.5	0.74 0.73	E(0°) 2125 E(C90) 552 E(C0) 564
1.0	1.49 1.45	E(0°) 531 E(C90) 138 E(C0) 141
1.5	2.23 2.18	E(0°) 236 E(C90) 61 E(C0) 63
2.0	2.97 2.91	E(0°) 133 E(C90) 34 E(C0) 35
2.5	3.71 3.63	E(0°) 85 E(C90) 22 E(C0) 23
3.0	4.46 4.36	E(0°) 59 E(C90) 15 E(C0) 16

Distance [m] Cone diameter [m] illuminance [lx]

— C0/C180 (Half-peak divergence: 72.0°)
— C90/C270 (Half-peak divergence: 73.2°)

Fronda | Ceiling Downlights | Accessories

CZ041CWHMDW

Dimmer - Interfaccia di dimmerazione 0-10V, 1-10V o DALI
Bluetooth, 220-240V

CodeKIT0079