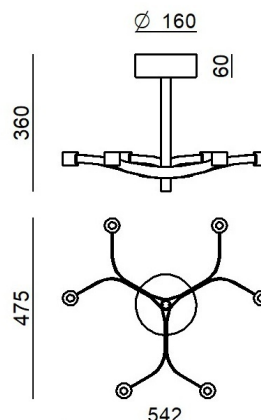


Plafone | 198-264 V | 12 topLED 23 W DC - 27 W AC

CRI 90

**CZ041CBBMDW**



Dati tecnici	
Designer	Pio e Tito Toso
Anno di realizzazione	2026
Tipologia	Plafone
Posizione installativa	Soffitto
Ambiente installativo	Indoor
Sorgente luminosa	Tecnologia LED
Struttura del circuito	topLED
Ottica	Diffused + Wide Flood
Direzione emissione luminosa	verso il basso e verso l'alto
Potenza nominale	23 W DC
Potenza totale	27 W
Tensione nominale di ingresso	220 - 240 V AC
Range di tensione in ingresso	198 - 264 V AC
Frequenza	50 - 60 Hz
CCT / Tonalità	2700 K
Indice di resa cromatica	90 Ra
C.C. / C.V.	AC
Classe di isolamento	1
IP	IP20
Prova del filo incandescente	850°
Montaggio diretto su superfici normalmente infiammabili	Si
CE	Si
Driver incluso	Driver
Articolo dimmerabile	DALI-2 - PUSH DIM
Orientabilità	No
Basculante	No
Calpestabilità	No
Carrabilità	No
Cavo incluso	No
Resinatura	No
Tipologia di emissione luminosa	Doppia emissione
Protezione scariche elettrostatiche	No
Protezione surge	No

**Finitura Finitura corpo**

Materiale	alluminio
Colore	Text black (R9005)
Lavorazione	verniciatura

**Finitura Finitura diffusore**

Materiale	policarbonato
Lavorazione	satinitura

**Finitura Finitura montatura**

Materiale	Ferro
Colore	Text black (R9005)
Lavorazione	verniciatura

**Cavi Elettrificazione+sospensione**

Lunghezza max cavo	3000 mm
--------------------	---------

Plafone | 198-264 V | 12 topLED 23 W DC - 27 W AC | CRI 90 | Base **CZ041CBBMDW**

Plafone a doppia emissione per applicazione indoor. La sorgente luminosa LED, di colore bianco super caldo, con distribuzione luminosa Diffused + Wide Flood, è composta da 96 LED topled, con una CCT 2700 K ed un CRI 90.

Il corpo dell'apparecchio, realizzato in alluminio, presenta una finitura di colore text black (r9005), ottenuta tramite verniciatura; il diffusore è prodotto in policarbonato, con una lavorazione di satinatura; la montatura è prodotta in ferro, con una finitura di colore text black (r9005), ottenuta tramite verniciatura.

Il grado di protezione è IP20;

La potenza assorbita dall'apparecchio è di 27 W

L'apparecchio presenta una classe di isolamento I ed è installabile a soffitto.

Conforme alla norma EN 60598-1 e alle relative prescrizioni particolari.

**Classe di efficienza energetica**

Questo prodotto contiene 12 sorgenti luminose di classe di efficienza energetica E.

**Caratteristiche Illuminotecniche**

Flusso luminoso apparecchio	1634 lm
Potenza reale apparecchio	27 W
Efficienza reale apparecchio	60 lm/W
Temperatura di colore	2700 K
Indice di resa cromatica	90 Ra
Temperatura di giunzione nell'apparecchio	80
Temperatura standard dell'ambiente di esercizio	25°C

**LED Life / Failure Ratio**

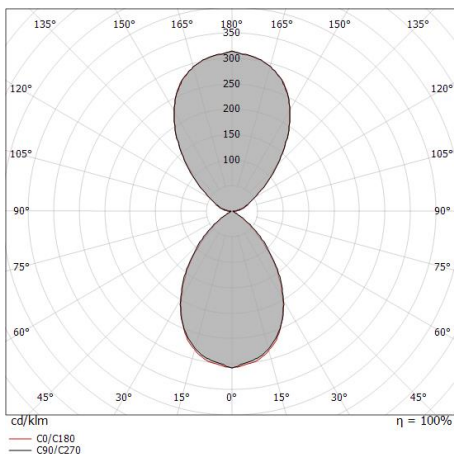
L70 B20 C0 72500h

**UGR**

UGR axial	2.1
UGR transversal	1.7
X=4H   Y=8H	S=0.25H
Reflection factor	70/50/20

**OPTICAL**

Optica C0/C180	72°
Light distribution simmetry	Symmetrical



Distance [m]	Cone diameter [m]	illuminance [lx]
0.5	0.74 0.73	E(0°) 2012 E(C90) 522 E(C0) 534
1.0	1.49 1.45	E(0°) 503 E(C90) 131 E(C0) 134
1.5	2.23 2.18	E(0°) 224 E(C90) 58 E(C0) 59
2.0	2.97 2.91	E(0°) 126 E(C90) 33 E(C0) 33
2.5	3.71 3.63	E(0°) 80 E(C90) 21 E(C0) 21
3.0	4.46 4.36	E(0°) 56 E(C90) 15 E(C0) 15

— C0/C180 (Half-peak divergence: 72.0°)  
— C90/C270 (Half-peak divergence: 73.2°)

Fronda | Ceiling Downlights | Accessories

**CZ041CBBMDW**

Dimmer - Interfaccia di dimmerazione 0-10V, 1-10V o DALI  
Bluetooth, 220-240V

**Code**KIT0079