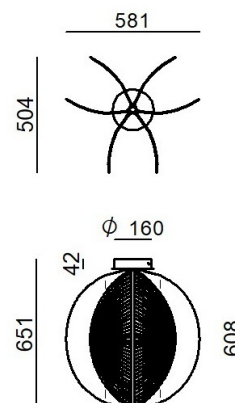
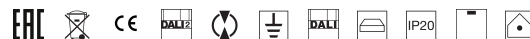
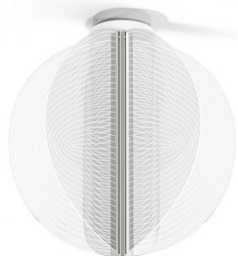


Plafone | 220-240 V | 1 topLED 47 W DC - 55 W AC

CRI 90

CZ033CWMDI



Dati tecnici	
Designer	Maurizio Scutellà
Anno di realizzazione	2026
Tipologia	Plafone
Posizione installativa	Soffitto
Ambiente installativo	Indoor
Sorgente luminosa	Tecnologia LED
Struttura del circuito	topLED
Ottica	Diffused
Direzione emissione luminosa	verso il basso e verso l'alto
Potenza nominale	47 W DC
Potenza totale	55 W
Flusso luminoso sorgente	6768 lm
Tensione nominale di ingresso	220 - 240 V AC
Range di tensione in ingresso	220 - 240 V AC
Frequenza	60 - 50 Hz
CCT / Tonalità	2700 K
Indice di resa cromatica	90 Ra
C.C. / C.V.	AC
Classe di isolamento	1
IP	IP20
Prova del filo incandescente	850°
Montaggio diretto su superfici normalmente infiammabili	Si
CE	Si
Driver incluso	Driver
Articolo dimmerabile	DALI-2 - PUSH DIM
Orientabilità	No
Basculante	No
Calpestabilità	No
Carrabilità	No
Cavo incluso	No
Resinatura	No
Tipologia di emissione luminosa	Doppia emissione
Protezione scariche elettrostatiche	No
Protezione surge	No

Finitura Finitura corpo

Materiale	alluminio
Colore	Polished white (R9003)
Lavorazione	verniciatura

Finitura Finitura diffusore

Materiale	Vetro extra chiaro
Colore	Transparent

Finitura Finitura montatura

Materiale	Ferro
Colore	Polished white (R9003)
Lavorazione	verniciatura

Plafone | 220-240 V | 1 topLED 47 W DC - 55 W AC | CRI 90 | Base CZ033CWMDMI

Plafone a doppia emissione per applicazione indoor. La sorgente luminosa LED, di colore bianco super caldo, con distribuzione luminosa Diffusa, è composta da 1140 LED topled, con una CCT 2700 K ed un CRI 90; il flusso luminoso della sorgente è di 6768 lm, con un'efficienza nominale di 144.0 lm/W.

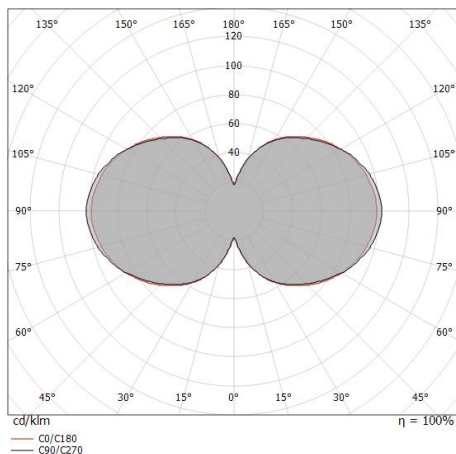
Il corpo dell'apparecchio, realizzato in alluminio, presenta una finitura di colore polished white (r9003), ottenuta tramite verniciatura; il diffusore è prodotto in vetro extra chiaro; la montatura è prodotta in ferro, con una finitura di colore polished white (r9003), ottenuta tramite verniciatura.

Il grado di protezione è IP20;

La potenza assorbita dall'apparecchio è di 55 W

L'apparecchio presenta una classe di isolamento I ed è installabile a soffitto.

Conforme alla norma EN 60598-1 e alle relative prescrizioni particolari.



Classe di efficienza energetica

Questo prodotto contiene una sorgente luminosa di classe di efficienza energetica E.

Caratteristiche Illuminotecniche

Resa luminosa apparecchio (LOR)	48 %
Flusso luminoso sorgente	6768 lm
Flusso luminoso apparecchio	3302 lm
Potenza reale apparecchio	55 W
Efficienza reale apparecchio	60 lm/W
Temperatura di colore	2700 K
Indice di resa cromatica	90 Ra
Temperatura di giunzione nell'apparecchio	80
Temperatura standard dell'ambiente di esercizio	25°C

LED Life / Failure Ratio

L70 B20 C0 72500h

UGR

UGR axial	15.4
UGR transversal	15.4
X=4H Y=8H	S=0.25H
Reflection factor	70/50/20

OPTICAL

Ottica C0/C180	180°
Light distribution simmetry	Symmetrical

Papylia | Ceiling Downlights | Accessories
CZ033CWMDI



Dimmer - Interfaccia di dimmerazione 0-10V, 1-10V o DALI
Bluetooth, 220-240V

Code
KIT0079