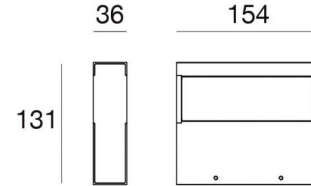
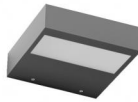


Lampada a parete | 198-264 V | 2 topLED 17 W DC - 19 W AC | CRI 90  
CA040DMGWDI

Dati tecnici	
Tipologia	Lampada a parete
Posizione installativa	Parete
Ambiente installativo	Indoor
Sorgente luminosa	Tecnologia LED
Struttura del circuito	topLED
Ottica	Diffused
Direzione emissione luminosa	verso il basso e verso l'alto
Potenza nominale	17 W DC
Potenza totale	19 W
Flusso luminoso sorgente	2721 lm
Tensione nominale di ingresso	220 - 240 V AC
Range di tensione in ingresso	198 - 264 V AC
Frequenza	50 - 60 Hz
CCT / Tonalità	3000 K
Indice di resa cromatica	90 Ra
C.C. / C.V.	AC
Classe di isolamento	1
IP	IP40
Prova del filo incandescente	850°
Montaggio diretto su superfici normalmente infiammabili	No
CE	Si
Driver incluso	Driver
Articolo dimmerabile	Phase cut
Orientabilità	No
Basculante	No
Calpestabilità	No
Carrabilità	No
Cavo incluso	No
Resinatura	No
Tipologia di emissione luminosa	Doppia emissione
Peso netto	0.650 Kg
Protezione scariche elettrostatiche	Si
Protezione surge	1 KV

**Finitura Finitura corpo**

Materiale	alluminio
Colore	Text grey (R7012)
Lavorazione	verniciatura

**Finitura Finitura diffusore**

Materiale	policarbonato
Colore	Opalino

**Finitura Finitura montatura**

Materiale	Ferro
Colore	Zinco
Lavorazione	lavaggio

Lampada a parete | 198-264 V | 2 topLED 17 W DC - 19 W AC | CRI 90 | Base  
**CA040DMGWDI**

Lampada a parete a doppia emissione per applicazione indoor. La sorgente luminosa LED, di colore bianco caldo, con distribuzione luminosa Diffusa, è composta da 2 LED topLED, con una CCT 3000 K ed un CRI 90; il flusso luminoso della sorgente è di 2721 lm, con un'efficienza nominale di 160.1 lm/W.

Il corpo dell'apparecchio, realizzato in alluminio, presenta una finitura di colore text grey (r7012), ottenuta tramite verniciatura; il diffusore è prodotto in policarbonato; la montatura è prodotta in ferro, con una finitura di colore zinco, ottenuta tramite lavaggio.

Il grado di protezione è IP40; il peso complessivo è di 0.650 kg.

La potenza assorbita dall'apparecchio è di 19 W

L'apparecchio presenta una classe di isolamento I ed è installabile a parete.

Conforme alla norma EN 60598-1 e alle relative prescrizioni particolari.

### Caratteristiche Illuminotecniche

Resa luminosa apparecchio (LOR)	76 %
Flusso luminoso sorgente	2721 lm
Flusso luminoso apparecchio	2079 lm
Potenza reale apparecchio	19 W
Efficienza reale apparecchio	109 lm/W
Temperatura di colore	3000 K
Deviazione standard di corrispondenza colore	3 Step MacAdam
Indice di resa cromatica	90 Ra
Temperatura di giunzione nell'apparecchio	80
Temperatura standard dell'ambiente di esercizio	20°C

### LED Life / Failure Ratio

L70 B20 C0 72500h

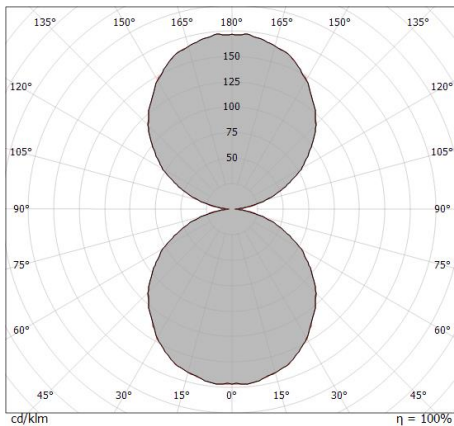
L90 B10 C0 52000h

### UGR

UGR axial	26.5
UGR transversal	26.4
X=4H   Y=8H	S=0.25H
Reflection factor	70/50/20

### OPTICAL

Ottica C0/C180	113°
Light distribution simmetry	Symmetrical



cd/klm

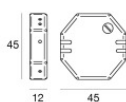
— C0/C180  
— C90/C270

Distance [m]	Cone diameter [m]	Illuminance [lx]
0.5	1.52 1.51	E(0°) 1428 E(C90) 120 E(C0) 121
1.0	3.03 3.02	E(0°) 357 E(C90) 30 E(C0) 30
1.5	4.55 4.53	E(0°) 159 E(C90) 13 E(C0) 13
2.0	6.07 6.04	E(0°) 89 E(C90) 7 E(C0) 8
2.5	7.58 7.55	E(0°) 57 E(C90) 5 E(C0) 5
3.0	9.10 9.07	E(0°) 40 E(C90) 3 E(C0) 3

— C0/C180 (Half-peak divergence: 113.0°)  
— C90/C270 (Half-peak divergence: 113.2°)

Regolo V2 double-emission | Wall Lights | Accessories

**CA040DMGWDI**



Dimmer - Taglio di fase (Max 100W) - Indispensabile per dimmerare la lampada  
220-240V

**Code**  
KIT0026



Dimmer - Taglio di fase CASAMBI - Indispensabile per dimmerare la lampada con Casambi  
Radio-frequenza, 85-240V

**Code**  
KIT0080