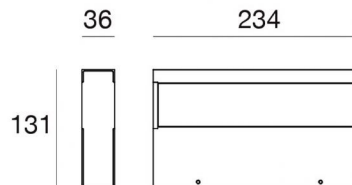
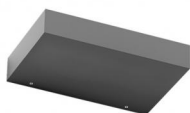


Lampada a parete | 198-264 V | 1 topLED 17 W DC - 19 W AC | CRI 90
CA037DMGWDI

Dati tecnici	
Tipologia	Lampada a parete
Posizione installativa	Parete
Ambiente installativo	Indoor
Sorgente luminosa	Tecnologia LED
Struttura del circuito	topLED
Ottica	Diffused
Direzione emissione luminosa	verso l'alto
Potenza nominale	17 W DC
Potenza totale	19 W
Flusso luminoso sorgente	2668 lm
Tensione nominale di ingresso	220 - 240 V AC
Range di tensione in ingresso	198 - 264 V AC
Frequenza	50 - 60 Hz
CCT / Tonalità	3000 K
Indice di resa cromatica	90 Ra
C.C. / C.V.	AC
Classe di isolamento	1
IP	IP40
Prova del filo incandescente	850°
Montaggio diretto su superfici normalmente infiammabili	No
CE	Si
Driver incluso	Driver
Articolo dimmerabile	Phase cut
Orientabilità	No
Basculante	No
Calpestabilità	No
Carrabilità	No
Cavo incluso	No
Resinatura	No
Tipologia di emissione luminosa	Singola emissione
Peso netto	0.760 Kg
Protezione scariche elettrostatiche	Si
Protezione surge	1 KV

Finitura Finitura corpo

Materiale	alluminio
Colore	Text grey (R7012)
Lavorazione	verniciatura

Finitura Finitura diffusore

Materiale	policarbonato
Colore	Opalino

Finitura Finitura montatura

Materiale	Ferro
Colore	Zinco
Lavorazione	lavaggio

Lampada a parete | 198-264 V | 1 topLED 17 W DC - 19 W AC | CRI 90 | Base
CA037DMGWDI

Lampada a parete a singola emissione per applicazione indoor. La sorgente luminosa LED, di colore bianco caldo, con distribuzione luminosa Diffusa, è composta da 1 LED topLED, con una CCT 3000 K ed un CRI 90; il flusso luminoso della sorgente è di 2668 lm, con un'efficienza nominale di 156.9 lm/W.

Il corpo dell'apparecchio, realizzato in alluminio, presenta una finitura di colore text grey (r7012), ottenuta tramite verniciatura; il diffusore è prodotto in policarbonato; la montatura è prodotta in ferro, con una finitura di colore zinco, ottenuta tramite lavaggio.

Il grado di protezione è IP40; il peso complessivo è di 0.760 kg.

La potenza assorbita dall'apparecchio è di 19 W

L'apparecchio presenta una classe di isolamento I ed è installabile a parete.

Conforme alla norma EN 60598-1 e alle relative prescrizioni particolari.

Caratteristiche Illuminotecniche

Resa luminosa apparecchio (LOR)	66 %
Flusso luminoso sorgente	2668 lm
Flusso luminoso apparecchio	1771 lm
Potenza reale apparecchio	19 W
Efficienza reale apparecchio	93 lm/W
Temperatura di colore	3000 K
Deviazione standard di corrispondenza colore	3 Step MacAdam
Indice di resa cromatica	90 Ra
Temperatura di giunzione nell'apparecchio	80
Temperatura standard dell'ambiente di esercizio	20°C

LED Life / Failure Ratio

L70 B20 C0 72500h

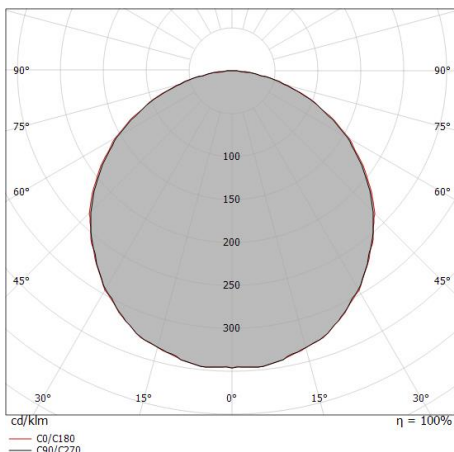
L90 B10 C0 52000h

UGR

UGR axial	30.5
UGR transversal	30.6
X=4H Y=8H	S=0.25H
Reflection factor	70/50/20

OPTICAL

Ottica C0/C180	113°
Light distribution simmetry	Symmetrical



Distance [m]	Cone diameter [m]	illuminance [lx]
0.5	1.50 1.52	E(0°) 2450 E(C90) 210 E(C0) 204
1.0	3.00 3.04	E(0°) 613 E(C90) 53 E(C0) 51
1.5	4.50 4.57	E(0°) 272 E(C90) 23 E(C0) 23
2.0	6.00 6.08	E(0°) 153 E(C90) 13 E(C0) 13
2.5	7.50 7.61	E(0°) 98 E(C90) 8 E(C0) 8
3.0	9.00 9.13	E(0°) 68 E(C90) 6 E(C0) 6

Distance [m] Cone diameter [m] illuminance [lx]

— C0/C180 (Half-peak divergence: 113.4°)
— C90/C270 (Half-peak divergence: 112.6°)

Regolo V2 mono-emission | Wall Lights | Accessories
CA037DMGWDI



Dimmer - Taglio di fase (Max 100W) - Indispensabile per dimmerare la lampada
220-240V

Code
KIT0026



Dimmer - Taglio di fase CASAMBI - Indispensabile per dimmerare la lampada con Casambi
Radio-frequenza, 85-240V

Code
KIT0080