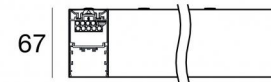
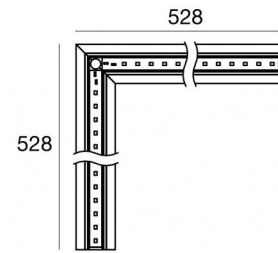
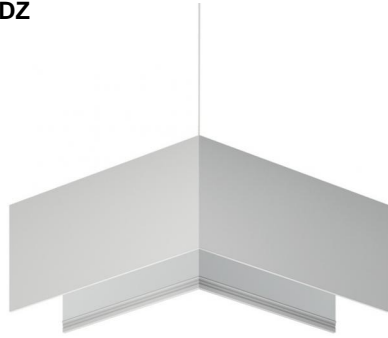


Sistemi | 198-264 V AC /180-280 V DC
216 topLED 33 W DC - 36 W AC | Modular | CRI 90
C01306WHNDZ



Dati tecnici	
Tipologia	Sospensione
Posizione installativa	Soffitto
Ambiente installativo	Indoor
Sorgente luminosa	Tecnologia LED
Struttura del circuito	topLED
Ottica	Diffused + No Optic
Direzione emissione luminosa	verso il basso e verso l'alto
Potenza nominale	33 W DC
Potenza totale	36 W
Flusso luminoso sorgente	5243 lm
Tensione nominale di ingresso	220 - 240 V AC
Range di tensione in ingresso	198 - 264 V AC
Frequenza	50 - 60 Hz
CCT / Tonalità	4000 K
Indice di resa cromatica	90 Ra
C.C. / C.V.	AC
Classe di isolamento	1
IP	IP20
Prova del filo incandescente	850°
Montaggio diretto su superfici normalmente infiammabili	Si
CE	Si
Driver incluso	Driver
Articolo dimmerabile	DALI-2 - PUSH DIM
Orientabilità	No
Basculante	No
Calpestabilità	No
Carrabilità	No
Cavo incluso	No
Resinatura	No
Tipologia di emissione luminosa	Doppia emissione
Peso netto	1.1 Kg
Modularità	Modular
Protezione scariche elettrostatiche	Si
Protezione surge	2 KV
Tecnologia ottica	Dot free

Finitura Finitura corpo

Materiale	Alluminio 6060
Colore	Text white (R9003)
Lavorazione	Verniciatura a polvere termoidurente

Sistemi | 198-264 V AC /180-280 V DC | 216 topLED 33 W DC - 36 W AC | Modular | CRI 90
| Combinato + C-U200002+1
C01306WHNDZ

Sistemi a doppia emissione per applicazione indoor. La sorgente luminosa LED, di colore bianco naturale, con distribuzione luminosa Diffused + No Optic, è composta da 216 LED toped, con una CCT 4000 K ed un CRI 90; il flusso luminoso della sorgente è di 5243 lm, con un'efficienza nominale di 158.9 lm/W.

Il corpo dell'apparecchio, realizzato in alluminio 6060, presenta una finitura di colore text white (r9003), ottenuta tramite verniciatura a polvere termoindurente.

Il grado di protezione è IP20; il peso complessivo è di 1.1 kg.

La potenza assorbita dall'apparecchio è di 36 W

L'apparecchio presenta una classe di isolamento I ed è installabile a soffitto.

Conforme alla norma EN 60598-1 e alle relative prescrizioni particolari.

Classe di efficienza energetica

Caratteristiche Illuminotecniche

Resa luminosa apparecchio (LOR)	40 %
Flusso luminoso sorgente	5243 lm
Flusso luminoso apparecchio	2121 lm
Potenza reale apparecchio	36 W
Efficienza reale apparecchio	58 lm/W
Temperatura di colore	4000 K
Deviazione standard di corrispondenza colore	3 Step MacAdam
Indice di resa cromatica	90 Ra
Temperatura standard dell'ambiente di esercizio	-20 / +50°C
Temperatura tipica sul vetro	40°C

LED Life / Failure Ratio

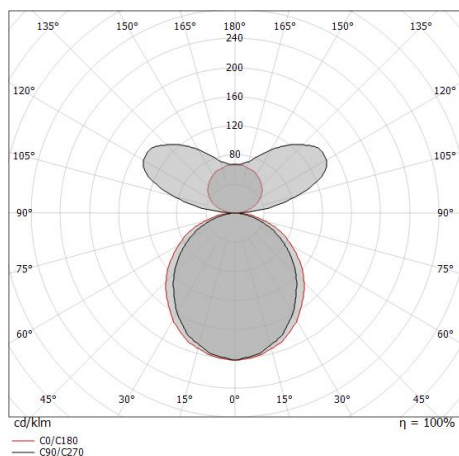
L70 B10 C0 145600h (at Tj 65 Ta 25)

L80 B10 C0 92440h (at Tj 65 Ta 25)

L90 B10 C0 45500h (at Tj 65 Ta 25)

OPTICAL

Ottica C90/C270	102°
Ottica C0/C180	113°
Light distribution simmetry	Symmetrical 2 assis



Sistemi | 198-264 V AC /180-280 V DC | 216 topLED 33 W DC - 36 W AC | Modular | CRI 90

| Combinato + C-U200002+2

C01306WHNDZ

Sistemi a doppia emissione per applicazione indoor. La sorgente luminosa LED, di colore bianco naturale, con distribuzione luminosa Diffused + No Optic, è composta da 216 LED toped, con una CCT 4000 K ed un CRI 90; il flusso luminoso della sorgente è di 5243 lm, con un'efficienza nominale di 158.9 lm/W.

Il corpo dell'apparecchio, realizzato in alluminio 6060, presenta una finitura di colore text white (r9003), ottenuta tramite verniciatura a polvere termoindurente.

Il grado di protezione è IP20; il peso complessivo è di 1.1 kg.

La potenza assorbita dall'apparecchio è di 36 W

L'apparecchio presenta una classe di isolamento I ed è installabile a soffitto.

Conforme alla norma EN 60598-1 e alle relative prescrizioni particolari.

Classe di efficienza energetica

Caratteristiche Illuminotecniche

Resa luminosa apparecchio (LOR)	40 %
Flusso luminoso sorgente	5243 lm
Flusso luminoso apparecchio	2121 lm
Potenza reale apparecchio	36 W
Efficienza reale apparecchio	58 lm/W
Temperatura di colore	4000 K
Deviazione standard di corrispondenza colore	3 Step MacAdam
Indice di resa cromatica	90 Ra
Temperatura standard dell'ambiente di esercizio	-20 / +50°C
Temperatura tipica sul vetro	40°C

LED Life / Failure Ratio

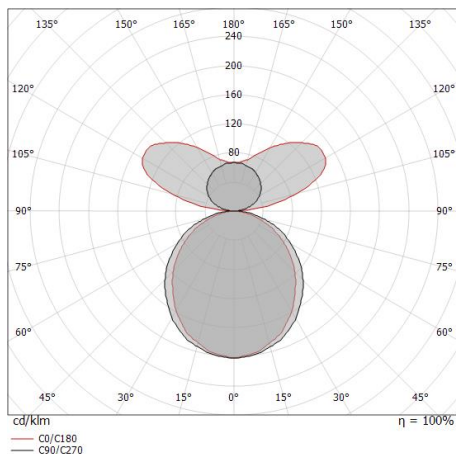
L70 B10 C0 145600h (at Tj 65 Ta 25)

L80 B10 C0 92440h (at Tj 65 Ta 25)

L90 B10 C0 45500h (at Tj 65 Ta 25)

OPTICAL

Ottica C90/C270	113°
Ottica C0/C180	102°
Light distribution simmetry	Symmetrical 2 assis



Sistemi | 198-264 V AC /180-280 V DC | 216 topLED 33 W DC - 36 W AC | Modular | CRI 90

| Combinato + C-U200026+1

C01306WHNDZ

Sistemi a doppia emissione per applicazione indoor. La sorgente luminosa LED, di colore bianco naturale, con distribuzione luminosa Diffused + No Optic, è composta da 216 LED toped, con una CCT 4000 K ed un CRI 90; il flusso luminoso della sorgente è di 5243 lm, con un'efficienza nominale di 158.9 lm/W.

Il corpo dell'apparecchio, realizzato in alluminio 6060, presenta una finitura di colore text white (r9003), ottenuta tramite verniciatura a polvere termoindurente.

Il grado di protezione è IP20; il peso complessivo è di 1.1 kg.

La potenza assorbita dall'apparecchio è di 36 W

L'apparecchio presenta una classe di isolamento I ed è installabile a soffitto.

Conforme alla norma EN 60598-1 e alle relative prescrizioni particolari.

Classe di efficienza energetica

Caratteristiche Illuminotecniche

Resa luminosa apparecchio (LOR)	38 %
Flusso luminoso sorgente	5243 lm
Flusso luminoso apparecchio	2004 lm
Potenza reale apparecchio	36 W
Efficienza reale apparecchio	55 lm/W
Temperatura di colore	4000 K
Deviazione standard di corrispondenza colore	3 Step MacAdam
Indice di resa cromatica	90 Ra
Temperatura standard dell'ambiente di esercizio	-20 / +50°C
Temperatura tipica sul vetro	40°C

LED Life / Failure Ratio

L70 B10 C0 145600h (at Tj 65 Ta 25)

L80 B10 C0 92440h (at Tj 65 Ta 25)

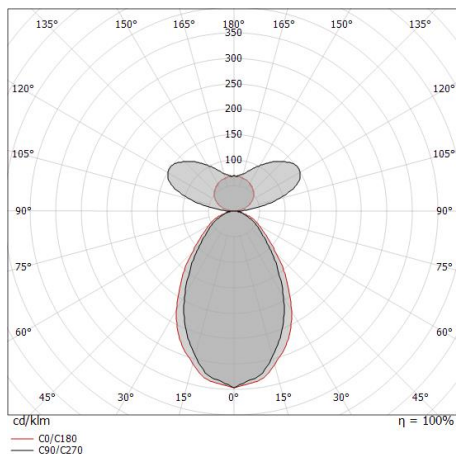
L90 B10 C0 45500h (at Tj 65 Ta 25)

UGR

UGR axial	19
UGR transversal	19.8
X=4H Y=8H	S=0.25H
Reflection factor	70/50/20

OPTICAL

Ottica C90/C270	65°
Ottica C0/C180	74°
Light distribution simmetry	Symmetrical 2 assis



Distance [m]	Cone diameter [m]	illuminance [lx]
0.5	0.64 0.75	E(0°) 2776 E(C90) 32.7° 829 E(C0) 36.9° 710
1.0	1.28 1.50	E(0°) 694 E(C90) 32.7° 207 E(C0) 36.9° 178
1.5	1.93 2.25	E(0°) 308 E(C90) 32.7° 92 E(C0) 36.9° 79
2.0	2.57 3.00	E(0°) 173 E(C90) 32.7° 52 E(C0) 36.9° 44
2.5	3.21 3.75	E(0°) 111 E(C90) 32.7° 33 E(C0) 36.9° 28
3.0	3.85 4.50	E(0°) 77 E(C90) 32.7° 23 E(C0) 36.9° 20

— C0/C180 (Half-peak divergence: 73.8°)
— C90/C270 (Half-peak divergence: 65.4°)

Sistemi | 198-264 V AC /180-280 V DC | 216 topLED 33 W DC - 36 W AC | Modular | CRI 90

| Combinato + C-U200026+2

C01306WHNDZ

Sistemi a doppia emissione per applicazione indoor. La sorgente luminosa LED, di colore bianco naturale, con distribuzione luminosa Diffused + No Optic, è composta da 216 LED toped, con una CCT 4000 K ed un CRI 90; il flusso luminoso della sorgente è di 5243 lm, con un'efficienza nominale di 158.9 lm/W.

Il corpo dell'apparecchio, realizzato in alluminio 6060, presenta una finitura di colore text white (r9003), ottenuta tramite verniciatura a polvere termoindurente.

Il grado di protezione è IP20; il peso complessivo è di 1.1 kg.

La potenza assorbita dall'apparecchio è di 36 W

L'apparecchio presenta una classe di isolamento I ed è installabile a soffitto.

Conforme alla norma EN 60598-1 e alle relative prescrizioni particolari.

Classe di efficienza energetica

Caratteristiche Illuminotecniche

Resa luminosa apparecchio (LOR)	38 %
Flusso luminoso sorgente	5243 lm
Flusso luminoso apparecchio	2004 lm
Potenza reale apparecchio	36 W
Efficienza reale apparecchio	55 lm/W
Temperatura di colore	4000 K
Deviazione standard di corrispondenza colore	3 Step MacAdam
Indice di resa cromatica	90 Ra
Temperatura standard dell'ambiente di esercizio	-20 / +50°C
Temperatura tipica sul vetro	40°C

LED Life / Failure Ratio

L70 B10 C0 145600h (at Tj 65 Ta 25)

L80 B10 C0 92440h (at Tj 65 Ta 25)

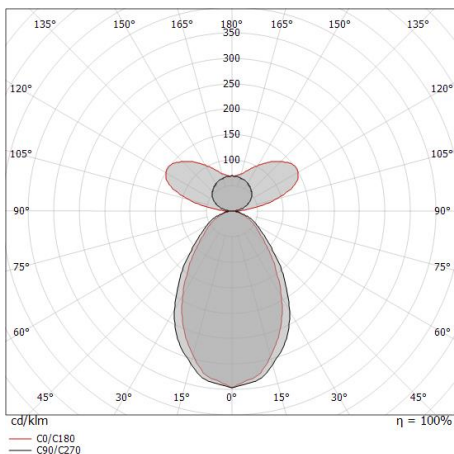
L90 B10 C0 45500h (at Tj 65 Ta 25)

UGR

UGR axial	19
UGR transversal	19.8
X=4H Y=8H	S=0.25H
Reflection factor	70/50/20

OPTICAL

Ottica C90/C270	74°
Ottica C0/C180	65°
Light distribution simmetry	Symmetrical 2 assis

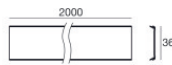


Rollip35_MP | Systems | Accessories
C01306WHNDZ



Diffusore - Asimmetrico - Lunghezza 1.5m
Tipo diffusore: asymmetric diffuser.
Materiale: Policarbonato UV Resistente, colore: Opalino .

Code
C-U200032



Diffusore - Asimmetrico - Lunghezza 2m
Tipo diffusore: asymmetric diffuser.
Materiale: Policarbonato UV Resistente, colore: Opalino .

Code
C-U200033



Diffusore - Asimmetrico - Lunghezza 3m
Tipo diffusore: asymmetric diffuser.
Materiale: Policarbonato UV Resistente, colore: Opalino .

Code
C-U200034



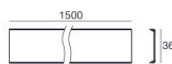
Diffusore - Asimmetrico - Lunghezza 5m
Tipo diffusore: asymmetric diffuser.
Materiale: Policarbonato UV Resistente, colore: Opalino .

Code
C-U200006



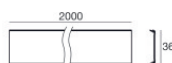
Diffusore - Asimmetrico - Lunghezza 10m
Tipo diffusore: asymmetric diffuser.
Materiale: Policarbonato UV Resistente, colore: Opalino .

Code
C-U200007



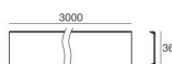
Diffusore - Opale - Lunghezza 1.5m
Tipo diffusore: opal diffuser.
Materiale: Policarbonato UV Resistente, colore: Opalino .

Code
C-U200029



Diffusore - Opale - Lunghezza 2m
Tipo diffusore: opal diffuser.
Materiale: Policarbonato UV Resistente, colore: Opalino .

Code
C-U200030



Diffusore - Opale - Lunghezza 3m
Tipo diffusore: opal diffuser.
Materiale: Policarbonato UV Resistente, colore: Opalino .

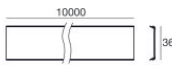
Code
C-U200031

Rollip35_MP | Systems | Accessories
C01306WHNDZ



Diffusore - Opale - Lunghezza 5m
Tipo diffusore: opal diffuser.
Materiale: Policarbonato UV Resistente, colore: Opalino .

Code
C-U200002



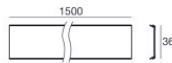
Diffusore - Opale - Lunghezza 10m
Tipo diffusore: opal diffuser.
Materiale: Policarbonato UV Resistente, colore: Opalino .

Code
C-U200003



Diffusore - Opale - Lunghezza 20m
Tipo diffusore: opal diffuser.
Materiale: Policarbonato UV Resistente, colore: Opalino .

Code
C-U200004



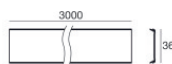
Diffusore - Diffusore anti-abbagliamento UGR inferiore a 19 - Lunghezza 1.5m
Tipo diffusore: anti-abbagliamento.
Materiale: Policarbonato UV Resistente, colore: Transparent.

Code
C-U200035



Diffusore - Diffusore anti-abbagliamento UGR inferiore a 19 - Lunghezza 2m
Tipo diffusore: anti-abbagliamento.
Materiale: Policarbonato UV Resistente, colore: Transparent.

Code
C-U200036



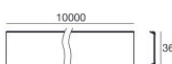
Diffusore - Diffusore anti-abbagliamento UGR inferiore a 19 - Lunghezza 3m
Tipo diffusore: anti-abbagliamento.
Materiale: Policarbonato UV Resistente, colore: Transparent.

Code
C-U200037



Diffusore - Diffusore anti-abbagliamento UGR inferiore a 19 - Lunghezza 5m
Tipo diffusore: anti-abbagliamento.
Materiale: Policarbonato UV Resistente, colore: Transparent.

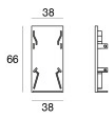
Code
C-U200026



Diffusore - Diffusore anti-abbagliamento UGR inferiore a 19 - Lunghezza 10m
Tipo diffusore: anti-abbagliamento.
Materiale: Policarbonato UV Resistente, colore: Transparent.

Code
C-U200027

Rollip35_MP | Systems | Accessories
C01306WHNDZ



Tappo

Materiale:Alluminio Pressofuso EN AB - 46100, colore:Text white (R9003), lavorazione:Verniciatura a polvere termoindurente.

Code

C-V400015

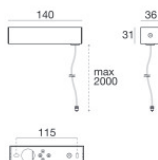


Sospensioni - Comprende un singolo cavo sospensione (KIT). Per il modulo di partenza sono necessari 2 KIT mentre per i successivi 1 KIT per modulo.

Materiale:acciaio, colore:Text white (R9003), lavorazione:verniciatura.

Code

C-F100003



Coprifilo - Power kit - Single/Double emission - DALI - White

Materiale:Ferro, colore:Text white (R9003), lavorazione:Verniciatura a polvere termoindurente.

Code

64660