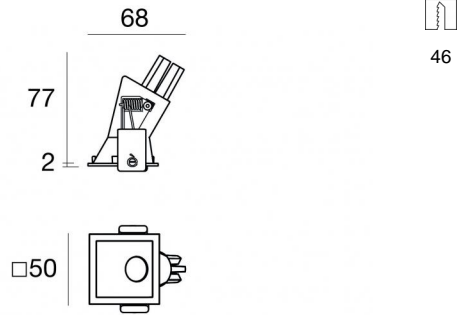
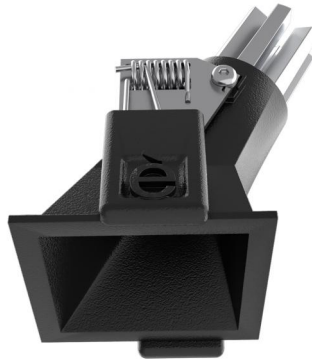


Downlights | 1 x powerLED 3 W DC 1000 mA | CRI 90
C01244BBWFL



| Dati tecnici | |
|---|---------------------|
| Tipologia | Incasso con flangia |
| Posizione installativa | Soffitto |
| Ambiente installativo | Indoor |
| Sorgente luminosa | Tecnologia LED |
| Struttura del circuito | powerLED |
| Ottica | Medium Wide Flood |
| Direzione emissione luminosa | verso il basso |
| Potenza nominale | 3 W DC |
| Flusso luminoso sorgente | 402 lm |
| Range di tensione in ingresso | 1000mA |
| CCT / Tonalità | 3000 K |
| Indice di resa cromatica | 90 Ra |
| C.C. / C.V. | CC |
| Classe di isolamento | 3 |
| IP | IP44 |
| IP vano ottico | IP65 |
| Prova del filo incandescente | 850° |
| Montaggio diretto su superfici normalmente infiammabili | Si |
| CE | Si |
| Driver incluso | No |
| Articolo dimmerabile | DALI - 1-10V |
| Orientabilità | No |
| Basculante | No |
| Calpestabilità | No |
| Carrabilità | No |
| Cavo incluso | Si |
| Lunghezza del cavo | 0.170 m |
| Resinatura | No |
| Tipologia di emissione luminosa | Singola emissione |
| Peso netto | 0.047 Kg |
| Protezione scariche elettrostatiche | No |
| Protezione surge | No |
| Tecnologia ottica | F.O.L. - Honey comb |
| Caratteristiche tecnologiche prodotto | TVS |

Finitura Finitura corpo

| | |
|-------------|---------------------------------------|
| Materiale | Alluminio Pressofuso EN AB - 46100 |
| Colore | Text black (R9005) |
| Lavorazione | Verniciatura a polvere termoindurente |


Finitura Finitura diffusore


| | |
|-----------|-----------------------------|
| Materiale | Policarbonato UV Resistente |
| Colore | Transparent |


Finitura Finitura radiatore


| | |
|-------------|------------------------------------|
| Materiale | Alluminio Pressofuso EN AB - 46100 |
| Colore | Alluminio Burattato |
| Lavorazione | Burattatura |

Elettronica

| | |
|---|--|
|  | C-E100034 Push and Simply Dim - DALI-2 Controller (4 - 12 art.) |
|---|--|

| | |
|---|---|
|  | C-E100033 Multi Power 198-264V AC / V DC (4 - 12 art.) |
|---|---|

| | |
|---|--|
|  | C-E100046 On/Off Driver 100-264V AC / V DC (1 - 6 art.) |
|---|--|

| | |
|---|---|
|  | C-E100047 Push and Simply Dim - DALI-2 Controller (1 - 3 art.) |
|---|---|

Cavi Elettrificazione

| | |
|-----------------|----|
| Connettore cavo | No |
|-----------------|----|

Downlights | 1 x powerLED 3 W DC 1000 mA | CRI 90 | Base
C01244BBWFL

Downlights a singola emissione per applicazione indoor. La sorgente luminosa LED, di colore bianco caldo, con distribuzione luminosa Medium Wide Flood, è composta da 1 LED powered, con una CCT 3000 K ed un CRI 90; il flusso luminoso della sorgente è di 402 lm, con un'efficienza nominale di 134.0 lm/W.

Il corpo dell'apparecchio, realizzato in alluminio pressofuso en ab - 46100, presenta una finitura di colore text black (r9005), ottenuta tramite verniciatura a polvere termoidurente; il diffusore è prodotto in policarbonato uv resistente.

Il grado di protezione è IP44; il peso complessivo è di 0.047 kg. Il driver d'alimentazione non è fornito e deve essere ordinato separatamente.

La potenza assorbita dall'apparecchio è di 3 W Il cavo per l'alimentazione è incluso e presenta una lunghezza di 0.170 m.

L'apparecchio presenta una classe di isolamento III ed è installabile a soffitto, con foro quadrato con misura 46 x 46 mm (nel cartongesso).

Conforme alla norma EN 60598-1 e alle relative prescrizioni particolari.

Classe di efficienza energetica

Questo prodotto contiene una sorgente luminosa di classe di efficienza energetica E.

Caratteristiche Illuminotecniche

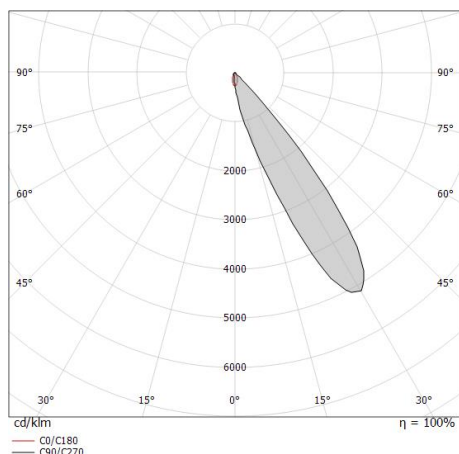
| | |
|---|----------------|
| Resa luminosa apparecchio (LOR) | 26 % |
| Flusso luminoso sorgente | 402 lm |
| Flusso luminoso apparecchio | 106 lm |
| Potenza reale apparecchio | 2,0 W |
| Efficienza reale apparecchio | 53 lm/W |
| Temperatura di colore | 3000 K |
| Deviazione standard di corrispondenza colore | 3 Step MacAdam |
| Indice di resa cromatica | 90 Ra |
| Temperatura standard dell'ambiente di esercizio | -20 / +50°C |
| Temperatura tipica sul vetro | 40°C |

LED Life / Failure Ratio

- L70 B20 C0 716641h (at Tj 60 Ta 25)
- L80 B10 C0 445035h (at Tj 65 Ta 25)
- L90 B10 C0 205461h (at Tj 65 Ta 25)

OPTICAL

| | |
|-----------------------------|--------------|
| Ottica C0/C180 | 48° |
| Light distribution simmetry | Asymmetrical |



| Distance [m] | Cone diameter [m] | Beam diameter [m] | E(0°) | E(C0) | Beam diameter [m] |
|--------------|-------------------|-------------------|-------|-------|-------------------|
| 0.5 | 0.45 | 0.45 | 112 | 43 | 24.0° |
| 1.0 | 0.89 | 0.89 | 28 | 11 | 24.0° |
| 1.5 | 1.34 | 1.34 | 12 | 5 | 24.0° |
| 2.0 | 1.78 | 1.78 | 7 | 3 | 24.0° |
| 2.5 | 2.23 | 2.23 | 4 | 2 | 24.0° |
| 3.0 | 2.67 | 2.67 | 3 | 1 | 24.0° |

Distance [m] Cone diameter [m] Illuminance [lx]

— C0/C180 (Half-peak divergence: 48.0°)