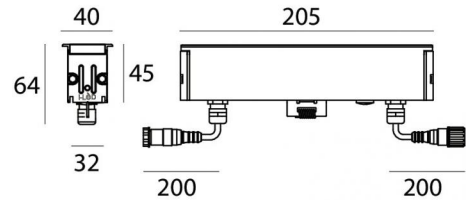


Elementi lineari | 4 x powerLEDs 8 W DC 350 mA
CRI 80 | RGBW - 4000
C01036AMQ3N



Dati tecnici	
Tipologia	Frame - Effetti
Posizione installativa	Pavimento
Ambiente installativo	Outdoor
Sorgente luminosa	Tecnologia LED
Struttura del circuito	powerLEDs
Ottica	Elliptic Nar. Spot $\leq 9^\circ \times > 150^\circ$
Direzione emissione luminosa	verso l'alto
Potenza nominale	8 W DC
Range di tensione in ingresso	350mA
CCT / Tonalità	RGBW - 4000 K
Indice di resa cromatica	80 Ra
C.C. / C.V.	CC
Classe di isolamento	3
IP	IP68
Limitazioni installative	Non per uso underwater
IK	IK08
Prova del filo incandescente	850°
Montaggio diretto su superfici normalmente infiammabili	Si
CE	Si
Driver incluso	No
Articolo dimmerabile	Si
Orientabilità	No
Basculante	No
Calpestabilità	Si
Carrabilità	2000 Kg
Cavo incluso	Si
Lunghezza del cavo	0.2 m
Resinatura	No
Tipologia di emissione luminosa	Singola emissione
Peso netto	0.45 Kg
Protezione scariche elettrostatiche	No
Protezione surge	No

Finitura Finitura corpo

Materiale	Alluminio 6060
Colore	Anodised aluminium
Lavorazione	Anodizzazione 15 µm

Finitura Finitura diffusore

Materiale	Vetro extra chiaro - Temprato
Colore	Trasparente
Lavorazione	serigrafia

Elettronica



C-E500014
DMX-RDM - NFC Multi Channel and Power 4ch. V DC (- art.)

Cavi Elettrificazione+segnale

Connettore cavo	Quick connector
IP (locked condition)	67

Flusso luminoso nominale per singolo colore - RGBW - 4000K

N. Led	Rosso	Verde	Blu	Bianco
4	90 lm	208 lm	70 lm	252 lm

Elementi lineari | 4 x powerLEDs 8 W DC 350 mA | CRI 80 | RGBW - 4000
C01036AMQ3N

Elementi lineari a singola emissione per applicazione outdoor. La sorgente luminosa LED, di colore RGBW - 4000 K, con distribuzione luminosa Elliptic Nar. Spot $\leq 9^\circ \times >150^\circ$, è composta da 4 LED powerled, con una CCT RGB-W 4000 K ed un CRI 80.

Il corpo dell'apparecchio, realizzato in alluminio 6060, presenta una finitura di colore anodised aluminium, ottenuta tramite anodizzazione 15 μm ; il diffusore è prodotto in vetro extra chiaro - temprato, con una lavorazione di serigrafia. Trattamento superficiale del corpo del prodotto con conversione chimica dell'alluminio, studiato per garantire la massima resistenza nel tempo.

Il grado di protezione è IP68; il peso complessivo è di 0.45 kg. Il driver d'alimentazione non è fornito e deve essere ordinato separatamente.

La potenza assorbita dall'apparecchio è di 8 W Il cavo per l'alimentazione è incluso e presenta una lunghezza di 0.2 m.

L'apparecchio presenta una classe di isolamento III ed è installabile a pavimento su muratura con controcassa cod. 99933.

Conforme alla norma EN 60598-1 e alle relative prescrizioni particolari.

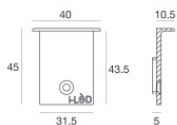
Classe di efficienza energetica

Questo prodotto contiene una sorgente luminosa di classe di efficienza energetica F.

Caratteristiche Illuminotecniche

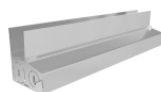
Indice di resa cromatica	80 Ra
Temperatura standard dell'ambiente di esercizio	-20 / +50°C
Temperatura tipica sul vetro	40°C

Xenia_A_blade | Effects | Accessories
C01036AMQ3N



Tappo - Tappi di chiusura per Xenia - 2 pezzi
Materiale:alluminio, colore:grigio, lavorazione:verniciatura.

Code
83188



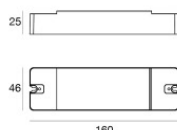
Controcassa
posizione installativa: pavimento; tipo installazione: muratura L=205mm, H=77mm, D=71.1mm.
Materiale:Alluminio 6060, colore:Anodised aluminium, lavorazione:Anodizzazione 20 µm.

Code
99933



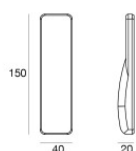
Molle per incasso

Code
99818



Dimmer - Dimmerazione tramite telecomando a radiofrequenza, singolo pulsante N/A o rete wi-fi (Tuya smart APP). Dispositivo con 4 canali, il primo dip switch dedicato per la selezione della corrente e il secondo dip switch dedicato per la configurazione: MONO, DYNAMIC, RGB, RGBW. Protezione contro le sovratemperature, il sovraccarico, il circuito aperto ed il cortocircuito lungo la linea in uscita.

Code
C-E700003



RF Remote controller

Telecomando RF - Telecomando RF 2.4G con funzioni multiple: dimmerazione, velocità, accensione/spegnimento

Code
C-W600001



Cavo e connettore
Tipologia cavo power + signal cable allinone; Lunghezza 1500 mm; isolamento doppio con schermatura per segnale.

Code
C-W200013



Cavo e connettore
Tipologia cavo power + signal cable allinone; Lunghezza 5000 mm; isolamento doppio con schermatura per segnale.

Code
C-W200014



Cavo e connettore
Tipologia cavo power + signal cable allinone; Lunghezza 500 mm; isolamento doppio con schermatura per segnale.

Code
C-W200015

Xenia_A_blade | Effects | Accessories
C01036AMQ3N



Cavo e connettore

Tipologia cavo power + signal cable allinone; Lunghezza 1500 mm; isolamento doppio con schermatura per segnale.

Code

C-W200016



Cavo e connettore

Tipologia cavo power + signal cable allinone; Lunghezza 5000 mm; isolamento doppio con schermatura per segnale.

Code

C-W200017



Connettore

Tipologia cavo power + signal cable allinone; ; isolamento doppio con schermatura per segnale.

Code

C-W200018



Connettore

Tipologia cavo power + signal cable allinone; ; isolamento doppio con schermatura per segnale.

Code

C-W200019



Tappo - Tappo adattatore per chiusura linea DMX

Code

C-W400005