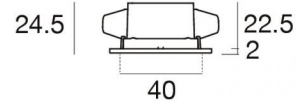
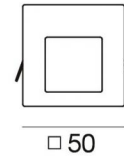


Lampada a parete | 1 x powerLED 1 W DC 350 mA  
CRI 90  
C00943BBWWW



Dati tecnici	
Tipologia	Incasso con flangia
Posizione installativa	Parete
Ambiente installativo	Indoor
Sorgente luminosa	Tecnologia LED
Struttura del circuito	powerLED
Ottica	Asymmetric Wallwasher
Direzione emissione luminosa	verso il basso
Potenza nominale	1 W DC
Flusso luminoso sorgente	154 lm
Range di tensione in ingresso	350mA
CCT / Tonalità	3000 K
Indice di resa cromatica	90 Ra
C.C. / C.V.	CC
Classe di isolamento	3
IP	IP40
Prova del filo incandescente	850°
Montaggio diretto su superfici normalmente infiammabili	Si
CE	Si
Driver incluso	No
Articolo dimmerabile	DALI - 1-10V
Orientabilità	No
Basculante	No
Calpestabilità	No
Carrabilità	No
Cavo incluso	Si
Lunghezza del cavo	0.17 m
Resinatura	No
Tipologia di emissione luminosa	Singola emissione
Peso netto	0.027 Kg
Protezione scariche elettrostatiche	No
Protezione surge	No
Caratteristiche tecnologiche prodotto	TVS

**Finitura Finitura corpo**

Materiale	Alluminio Pressofuso EN AB - 46100
Colore	grigio
Lavorazione	Verniciatura a polvere termoidurente


**Finitura Finitura diffusore**


Materiale	Vetro extra chiaro - Temprato
Colore	Transparent

**Finitura Finitura flangia**


Materiale	Polycarbonato UV Resistente
Colore	Text black (R9005)
Lavorazione	Verniciatura a liquido

**Elettronica**

 89144  
On/Off Driver 198~264V AC / 180~275V DC (1 - 2 art.)

 89145  
On/Off Driver 198~264V AC / 180~275V DC (3 - 6 art.)

 99375  
On/Off Driver 198~264V AC (6 - 12 art.)

 C-E100010  
1-10V - 0-10V Controller (3 - 4 art.)

 C-E100011  
Push and Simply Dim - DALI-2 Controller (3 - 4 art.)

**Cavi Elettrificazione**

Connettore cavo	No
-----------------	----

Lampada a parete | 1 x powerLED 1 W DC 350 mA | CRI 90 | Base C00943BBWWW

Lampada a parete a singola emissione per applicazione indoor. La sorgente luminosa LED, di colore bianco caldo, con distribuzione luminosa Asymmetric Wallwasher, è composta da 1 LED powerled, con una CCT 3000 K ed un CRI 90; il flusso luminoso della sorgente è di 154 lm, con un'efficienza nominale di 154.0 lm/W.

Il corpo dell'apparecchio, realizzato in alluminio pressofuso en ab - 46100, presenta una finitura di colore grigio, ottenuta tramite verniciatura a polvere termoindurente; il diffusore è prodotto in vetro extra chiaro - temprato.

Il grado di protezione è IP40; il peso complessivo è di 0.027 kg. Il driver d'alimentazione non è fornito e deve essere ordinato separatamente.

La potenza assorbita dall'apparecchio è di 1 W Il cavo per l'alimentazione è incluso e presenta una lunghezza di 0.17 m.

L'apparecchio presenta una classe di isolamento III ed è installabile a parete, con foro quadrato con misura 42 x 42 mm (nel cartongesso) su muratura con controcassa cod. 99850.

Conforme alla norma EN 60598-1 e alle relative prescrizioni particolari.

**Classe di efficienza energetica**

Questo prodotto contiene una sorgente luminosa di classe di efficienza energetica F.

**Caratteristiche Illuminotecnice**

Resa luminosa apparecchio (LOR)	36 %
Flusso luminoso sorgente	154 lm
Flusso luminoso apparecchio	56 lm
Potenza reale apparecchio	1,0 W
Efficienza reale apparecchio	56 lm/W
Temperatura di colore	3000 K
Deviazione standard di corrispondenza colore	3 Step MacAdam
Indice di resa cromatica	90 Ra
Temperatura standard dell'ambiente di esercizio	-20 / +50°C
Temperatura tipica sul vetro	40°C

**LED Life / Failure Ratio**

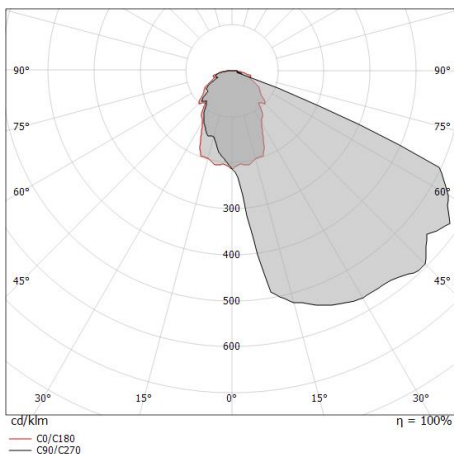
L70 B10 C0 214455h (at Tj 65 Ta 25 )

L80 B10 C0 136355h (at Tj 65 Ta 25 )

L90 B10 C0 67466h (at Tj 65 Ta 25 )

**OPTICAL**

Optica C0/C180	73°
Light distribution simmetry	Asymmetrical

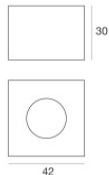
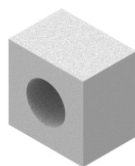


0.5	0.73	E(0°) E(C0)	36.3°	47 12
1.0	1.47	E(0°) E(C0)	36.3°	12 3
1.5	2.20	E(0°) E(C0)	36.3°	5 1
2.0	2.94	E(0°) E(C0)	36.3°	3 1
2.5	3.67	E(0°) E(C0)	36.3°	2 0
3.0	4.41	E(0°) E(C0)	36.3°	1 0

Distance [m]      Cone diameter [m]      Illuminance [lx]

— C0/C180 (Half-peak divergence: 72.6°)

Step | Wall Lights | Accessories  
**C00943BBWWW**



Controcassa

posizione installativa: parete; tipo installazione: muratura L=42mm, H=30mm, D=42mm.

Materiale: polistirene, colore: Bianco .

**Code**

99850