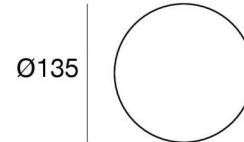
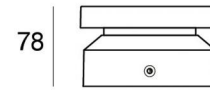
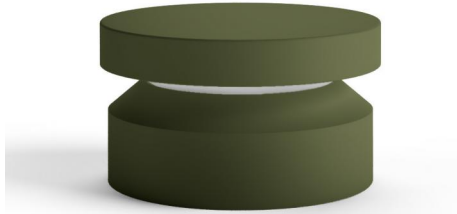


Paletti e teste palo | 198-264 V  
1 arrayLED 7.2 W DC - 8.5 W AC | CRI 80  
**C00714GRNRD**



Dati tecnici	
Tipologia	Midi
Posizione installativa	Parete - Pavimento
Ambiente installativo	Outdoor
Sorgente luminosa	Tecnologia LED
Struttura del circuito	arrayLED
Ottica	Asymmetric 360°
Direzione emissione luminosa	esterna
Potenza nominale	7.2 W DC
Potenza totale	8.5 W
Flusso luminoso sorgente	1114 lm
Tensione nominale di ingresso	220 - 240 V AC
Range di tensione in ingresso	198 - 264 V AC
Frequenza	50 - 60 Hz
CCT / Tonalità	4000 K
Indice di resa cromatica	80 Ra
C.C. / C.V.	AC
Classe di isolamento	2
IP	IP65
IK	IK09
Prova del filo incandescente	850°
Montaggio diretto su superfici normalmente infiammabili	Si
CE	Si
Driver incluso	Driver
Articolo dimmerabile	No
Orientabilità	No
Basculante	No
Calpestabilità	No
Carrabilità	No
Cavo incluso	No
Resinatura	No
Tipologia di emissione luminosa	Doppia emissione
Peso netto	0.9 Kg
Protezione scariche elettrostatiche	Si
Protezione surge	1 KV

#### Finitura Finitura corpo

Materiale	Alluminio Pressofuso EN AB - 46100
Colore	Verde RAL 6031
Lavorazione	Anodizzazione poro aperto + Verniciatura a polvere

#### Finitura Finitura diffusore

Materiale	Polimetilmetacrilato UV Resistente
Colore	Transparent

#### Finitura Finitura base

Materiale	Alluminio Pressofuso EN AB - 46100
Colore	Verde RAL 6031
Lavorazione	Anodizzazione poro aperto + Verniciatura a polvere

Paletti e teste palo | 198-264 V | 1 arrayLED 7.2 W DC - 8.5 W AC | CRI 80 | Base  
**C00714GRNRD**

Paletti e teste palo a doppia emissione per applicazione outdoor. La sorgente luminosa LED, di colore bianco naturale, con distribuzione luminosa Asymmetric 360°, è composta da 1 LED arrayled, con una CCT 4000 K ed un CRI 80; il flusso luminoso della sorgente è di 1114 lm, con un'efficienza nominale di 154.7 lm/W.

Il corpo dell'apparecchio, realizzato in alluminio pressofuso en ab - 46100, presenta una finitura di colore verde ral 6031, ottenuta tramite anodizzazione poro aperto + verniciatura a polvere; il diffusore è prodotto in polimetilmetacrilato uv resistente. Trattamento superficiale del corpo del prodotto con conversione chimica dell'alluminio e successiva verniciatura a polveri poliestere, utilizzando esclusivamente vernici conformi allo standard Qualicoat.

Il grado di protezione è IP65; il peso complessivo è di 0.9 kg.

La potenza assorbita dall'apparecchio è di 8.5 W

L'apparecchio presenta una classe di isolamento II ed è installabile a parete o pavimento.

Conforme alla norma EN 60598-1 e alle relative prescrizioni particolari.

### Classe di efficienza energetica

Questo prodotto contiene una sorgente luminosa di classe di efficienza energetica D.

### Caratteristiche Illuminotecniche

Resa luminosa apparecchio (LOR)	19 %
Flusso luminoso sorgente	1114 lm
Flusso luminoso apparecchio	218 lm
Potenza reale apparecchio	8.5 W
Efficienza reale apparecchio	25 lm/W
Temperatura di colore	4000 K
Deviazione standard di corrispondenza colore	2 Step MacAdam
Indice di resa cromatica	80 Ra
Temperatura standard dell'ambiente di esercizio	-20 / +50°C

### LED Life / Failure Ratio

L70 B10 C0 231262h (at Tj 65 Ta 25 )

L80 B10 C0 144799h (at Tj 65 Ta 25 )

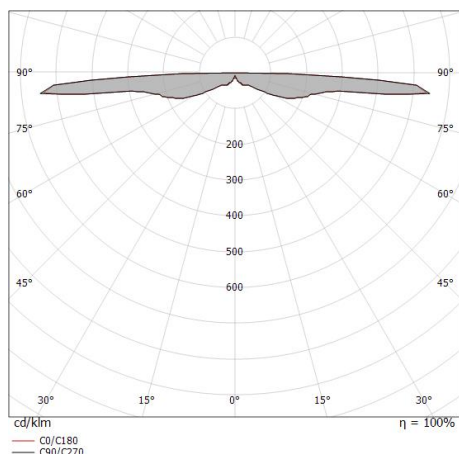
L90 B10 C0 68534h (at Tj 65 Ta 25 )

### UGR

UGR transversal	32.6
UGR axial	32.6
X=4H   Y=8H	S=0.25H
Reflection factor	70/50/20

### OPTICAL

Ottica C0/C180	176°
Light distribution simmetry	Symmetrical



Distance [m]	Cone diameter [m]	Illuminance [lx]
0.5	30.14	$\frac{E(0^\circ)}{E(C0)}$ 88.1° 80
1.0	60.29	$\frac{E(0^\circ)}{E(C0)}$ 88.1° 20
1.5	90.43	$\frac{E(0^\circ)}{E(C0)}$ 88.1° 10
2.0	120.58	$\frac{E(0^\circ)}{E(C0)}$ 88.1° 00
2.5	150.72	$\frac{E(0^\circ)}{E(C0)}$ 88.1° 00
3.0	180.87	$\frac{E(0^\circ)}{E(C0)}$ 88.1° 00

Distance [m] Cone diameter [m] Illuminance [lx]  
 C0/C180 (Half-peak divergence: 176.2°)

Buzzer Pro | Bollard & Pole | Accessories  
**C00714GRNRD**



Picchetto

posizione installativa: terreno, Materiale rivestimento: policarbonato uv resistente

**Code**

14931