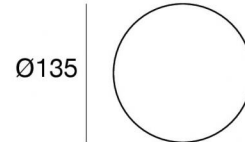
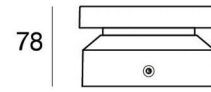
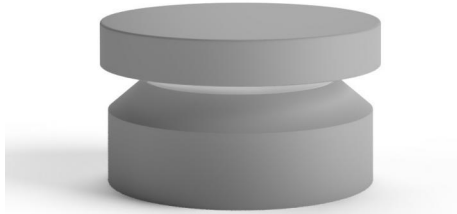


Paletti e teste palo | 198-264 V  
1 arrayLED 7.2 W DC - 8.5 W AC | CRI 80  
**C00714GGWRD**



| Dati tecnici  |                    |
|---|--------------------|
| Tipologia   | Midi               |
| Posizione installativa                                  | Parete - Pavimento |
| Ambiente installativo                                   | Outdoor            |
| Sorgente luminosa                                       | Tecnologia LED     |
| Struttura del circuito                                  | arrayLED           |
| Ottica  | Asymmetric 360°    |
| Direzione emissione luminosa                            | esterna            |
| Potenza nominale  | 7.2 W DC           |
| Potenza totale  | 8.5 W              |
| Flusso luminoso sorgente                                | 1087 lm            |
| Tensione nominale di ingresso                           | 220 - 240 V AC     |
| Range di tensione in ingresso                           | 198 - 264 V AC     |
| Frequenza   | 50 - 60 Hz         |
| CCT / Tonalità  | 3000 K             |
| Indice di resa cromatica                                | 80 Ra              |
| C.C. / C.V.   | AC                 |
| Classe di isolamento                                    | 2                  |
| IP  | IP65               |
| IK  | IK09               |
| Prova del filo incandescente                            | 850°               |
| Montaggio diretto su superfici normalmente infiammabili | Si                 |
| CE  | Si                 |
| Driver incluso  | Driver             |
| Articolo dimmerabile                                    | No                 |
| Orientabilità   | No                 |
| Basculante  | No                 |
| Calpestabilità  | No                 |
| Carrabilità   | No                 |
| Cavo incluso  | No                 |
| Resinatura  | No                 |
| Tipologia di emissione luminosa                         | Doppia emissione   |
| Peso netto  | 0.9 Kg             |
| Protezione scariche elettrostatiche                     | Si                 |
| Protezione surge  | 1 KV               |

#### Finitura Finitura corpo

|             |  |
|-------------|--|
| Materiale   | Alluminio Pressofuso EN AB - 46100                 |
| Colore      | Grigio RAL 9006                                    |
| Lavorazione | Anodizzazione poro aperto + Verniciatura a polvere |

#### Finitura Finitura diffusore

|           |                                    |
|-----------|------------------------------------|
| Materiale | Polimetilmetacrilato UV Resistente |
| Colore    | Transparent                        |

#### Finitura Finitura base

|             |  |
|-------------|--|
| Materiale   | Alluminio Pressofuso EN AB - 46100                 |
| Colore      | Grigio RAL 9006                                    |
| Lavorazione | Anodizzazione poro aperto + Verniciatura a polvere |

Paletti e teste palo | 198-264 V | 1 arrayLED 7.2 W DC - 8.5 W AC | CRI 80 | Base  
**C00714GGWRD**

Paletti e teste palo a doppia emissione per applicazione outdoor. La sorgente luminosa LED, di colore bianco caldo, con distribuzione luminosa Asymmetric 360°, è composta da 1 LED arrayled, con una CCT 3000 K ed un CRI 80; il flusso luminoso della sorgente è di 1087 lm, con un'efficienza nominale di 151.0 lm/W.

Il corpo dell'apparecchio, realizzato in alluminio pressofuso en ab - 46100, presenta una finitura di colore grigio ral 9006, ottenuta tramite anodizzazione poro aperto + verniciatura a polvere; il diffusore è prodotto in polimetilmetacrilato uv resistente. Trattamento superficiale del corpo del prodotto con conversione chimica dell'alluminio e successiva verniciatura a polveri poliestere, utilizzando esclusivamente vernici conformi allo standard Qualicoat.

Il grado di protezione è IP65; il peso complessivo è di 0.9 kg.

La potenza assorbita dall'apparecchio è di 8.5 W

L'apparecchio presenta una classe di isolamento II ed è installabile a parete o pavimento.

Conforme alla norma EN 60598-1 e alle relative prescrizioni particolari.

### Classe di efficienza energetica

Questo prodotto contiene una sorgente luminosa di classe di efficienza energetica D.

### Caratteristiche Illuminotecniche

|   |                |
|---|----------------|
| Resa luminosa apparecchio (LOR)                 | 19 %           |
| Flusso luminoso sorgente                        | 1087 lm        |
| Flusso luminoso apparecchio                     | 211 lm         |
| Potenza reale apparecchio                       | 8.5 W          |
| Efficienza reale apparecchio                    | 24 lm/W        |
| Temperatura di colore                           | 3000 K         |
| Deviazione standard di corrispondenza colore    | 2 Step MacAdam |
| Indice di resa cromatica                        | 80 Ra          |
| Temperatura standard dell'ambiente di esercizio | -20 / +50°C    |

### LED Life / Failure Ratio

L70 B10 C0 231262h (at Tj 65 Ta 25 )

L80 B10 C0 144799h (at Tj 65 Ta 25 )

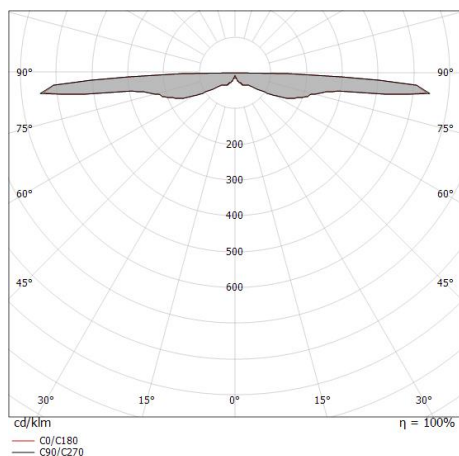
L90 B10 C0 68534h (at Tj 65 Ta 25 )

### UGR

|                   |          |
|-------------------|----------|
| UGR axial         | 32.5     |
| UGR transversal   | 32.5     |
| X=4H   Y=8H       | S=0.25H  |
| Reflection factor | 70/50/20 |

### OPTICAL

|                             |             |
|-----------------------------|-------------|
| Ottica C0/C180              | 176°        |
| Light distribution simmetry | Symmetrical |



| Distance [m] | Cone diameter [m] | Beam diameter [m]    | Illuminance [lx] |
|--------------|-------------------|----------------------|------------------|
| 0.5          | 30.14             | E(0°)<br>E(C0) 88.1° | 8<br>0           |
| 1.0          | 60.29             | E(0°)<br>E(C0) 88.1° | 2<br>0           |
| 1.5          | 90.43             | E(0°)<br>E(C0) 88.1° | 1<br>0           |
| 2.0          | 120.58            | E(0°)<br>E(C0) 88.1° | 0<br>0           |
| 2.5          | 150.72            | E(0°)<br>E(C0) 88.1° | 0<br>0           |
| 3.0          | 180.87            | E(0°)<br>E(C0) 88.1° | 0<br>0           |

Distance [m] Cone diameter [m] Illuminance [lx]  
 C0/C180 (Half-peak divergence: 176.2°)

Buzzer Pro | Bollard & Pole | Accessories  
**C00714GGWRD**



Picchetto

posizione installativa: terreno, Materiale rivestimento: policarbonato uv resistente

**Code**

14931