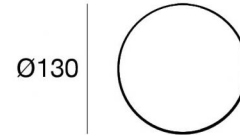
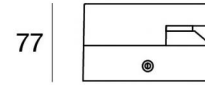
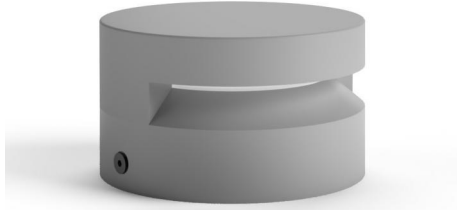


Paletti e teste palo | 198-264 V
1 arrayLED 7.2 W DC - 8.5 W AC | CRI 80
C00713GGWSR



Dati tecnici	
Tipologia	Midi
Posizione installativa	Parete - Pavimento
Ambiente installativo	Outdoor
Sorgente luminosa	Tecnologia LED
Struttura del circuito	arrayLED
Ottica	Asymmetric 180°
Direzione emissione luminosa	esterna
Potenza nominale	7.2 W DC
Potenza totale	8.5 W
Flusso luminoso sorgente	1087 lm
Tensione nominale di ingresso	220 - 240 V AC
Range di tensione in ingresso	198 - 264 V AC
Frequenza	50 - 60 Hz
CCT / Tonalità	3000 K
Indice di resa cromatica	80 Ra
C.C. / C.V.	AC
Classe di isolamento	2
IP	IP65
IK	IK09
Prova del filo incandescente	850°
Montaggio diretto su superfici normalmente infiammabili	Si
CE	Si
Driver incluso	Driver
Articolo dimmerabile	No
Orientabilità	No
Basculante	No
Calpestabilità	No
Carrabilità	No
Cavo incluso	No
Resinatura	No
Tipologia di emissione luminosa	Singola emissione
Peso netto	0.9 Kg
Protezione scariche elettrostatiche	Si
Protezione surge	1 KV

Finitura Finitura corpo

Materiale	Alluminio Pressofuso EN AB - 46100
Colore	Grigio RAL 9006
Lavorazione	Anodizzazione poro aperto + Verniciatura a polvere

Finitura Finitura diffusore

Materiale	Polimetilmetacrilato UV Resistente
Colore	Transparent

Finitura Finitura base

Materiale	Alluminio Pressofuso EN AB - 46100
Colore	Grigio RAL 9006
Lavorazione	Anodizzazione poro aperto + Verniciatura a polvere

Paletti e teste palo | 198-264 V | 1 arrayLED 7.2 W DC - 8.5 W AC | CRI 80 | Base
C00713GGWSR

Paletti e teste palo a singola emissione per applicazione outdoor. La sorgente luminosa LED, di colore bianco caldo, con distribuzione luminosa Asymmetric 180°, è composta da 1 LED arrayled, con una CCT 3000 K ed un CRI 80; il flusso luminoso della sorgente è di 1087 lm, con un'efficienza nominale di 151.0 lm/W.

Il corpo dell'apparecchio, realizzato in alluminio pressofuso en ab - 46100, presenta una finitura di colore grigio ral 9006, ottenuta tramite anodizzazione poro aperto + verniciatura a polvere; il diffusore è prodotto in polimetilmetacrilato uv resistente. Trattamento superficiale del corpo del prodotto con conversione chimica dell'alluminio e successiva verniciatura a polveri poliestere, utilizzando esclusivamente vernici conformi allo standard Qualicoat.

Il grado di protezione è IP65; il peso complessivo è di 0.9 kg.

La potenza assorbita dall'apparecchio è di 8.5 W

L'apparecchio presenta una classe di isolamento II ed è installabile a parete o pavimento.

Conforme alla norma EN 60598-1 e alle relative prescrizioni particolari.

Classe di efficienza energetica

Questo prodotto contiene una sorgente luminosa di classe di efficienza energetica D.

Caratteristiche Illuminotecniche

Resa luminosa apparecchio (LOR)	7 %
Flusso luminoso sorgente	1087 lm
Flusso luminoso apparecchio	82 lm
Potenza reale apparecchio	8.5 W
Efficienza reale apparecchio	9 lm/W
Temperatura di colore	3000 K
Deviazione standard di corrispondenza colore	2 Step MacAdam
Indice di resa cromatica	80 Ra
Temperatura standard dell'ambiente di esercizio	-20 / +50°C
Temperatura tipica sul vetro	40°C

LED Life / Failure Ratio

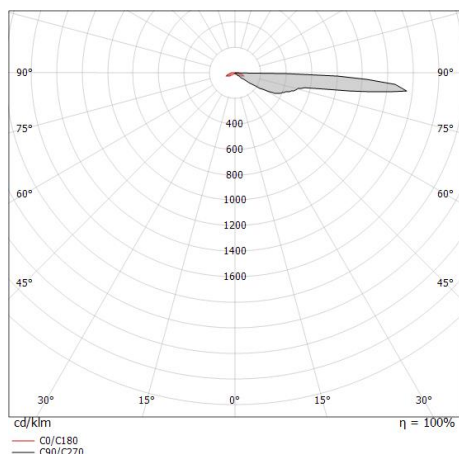
L70 B10 C0 231262h (at Tj 65 Ta 25)

L80 B10 C0 144799h (at Tj 65 Ta 25)

L90 B10 C0 68534h (at Tj 65 Ta 25)

OPTICAL

Ottica C0/C180	165°
Light distribution simmetry	Asymmetrical



Distance [m]	Cone diameter [m]	Illuminance [lx]
0.5	7.60	E(0°) 0 E(C0) 0
1.0	15.19	E(0°) 0 E(C0) 0
1.5	22.79	E(0°) 0 E(C0) 0
2.0	30.38	E(0°) 0 E(C0) 0
2.5	37.98	E(0°) 0 E(C0) 0
3.0	45.57	E(0°) 0 E(C0) 0

Distance [m] Cone diameter [m] Illuminance [lx]
 C0/C180 (Half-peak divergence: 165.0°)

Buzzer Pro | Bollard & Pole | Accessories
C00713GGWSR



Picchetto

posizione installativa: terreno, Materiale rivestimento: policarbonato uv resistente

Code

14931