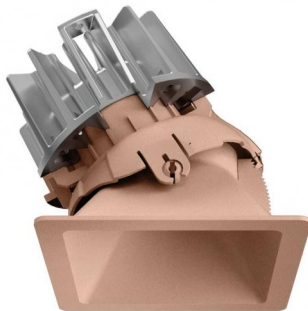
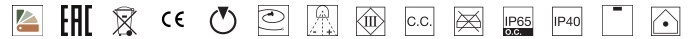
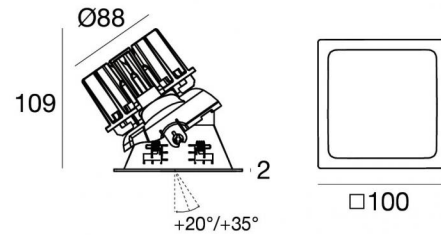


Downlights | 1 arrayLED 14 W DC 400 mA | CRI 90
C00701CUNFL



91

**Max inclination:**

+20° with double panel

+35° with single panel

Dati tecnici	
Tipologia	Incasto con flangia
Posizione installativa	Soffitto
Ambiente installativo	Indoor
Sorgente luminosa	Tecnologia LED
Struttura del circuito	arrayLED
Ottica	Flood
Direzione emissione luminosa	verso il basso
Potenza nominale	14 W DC
Flusso luminoso sorgente	2411 lm
Range di tensione in ingresso	400mA
CCT / Tonalità	4000 K
Indice di resa cromatica	90 Ra
C.C. / C.V.	CC
Classe di isolamento	3
IP	IP40
IP vano ottico	IP65
Prova del filo incandescente	850°
Montaggio diretto su superfici normalmente infiammabili	Si
CE	Si
Driver incluso	No
Articolo dimmerabile	DALI - 1-10V
Orientabilità	No
Basculante	Si
angolo totale (piano orizzontale)	360 °
angolo totale (piano verticale)	35 °
Calpestabilità	No
Carrabilità	No
Cavo incluso	Si
Lunghezza del cavo	0.2 m
Resinatura	No
Tipologia di emissione luminosa	Singola emissione
Peso netto	0.35 Kg
Protezione scariche elettrostatiche	No
Protezione surge	No

Finitura Finitura corpo

Materiale	Tecnopolimero
Colore	Rame
Lavorazione	verniciatura

Finitura Finitura diffusore

Materiale	Policarbonato UV Resistente
Colore	Transparent

Finitura Finitura radiatore

Materiale	Alluminio Pressofuso EN AB - 46100
Colore	alluminio
Lavorazione	brillantatura

Elettronica

99734
Multi Power 198~264V AC / 180~275V DC (1 art.)



99732
1-10V Multi Power 198~264V AC / V DC (1 art.)



83322
Push and Simply Dim - DALI-2 Controller (1 art.)

Cavi Elettrificazione

Connettore cavo	JST
-----------------	-----

Downlights | 1 arrayLED 14 W DC 400 mA | CRI 90 | Base C00701CUNFL

Downlights a singola emissione per applicazione indoor. La sorgente luminosa LED, di colore bianco naturale, con distribuzione luminosa, è composta da 1 LED arrayed, con una CCT 4000 K ed un CRI 90; il flusso luminoso della sorgente è di 2411 lm, con un'efficienza nominale di 172.2 lm/W.

Il corpo dell'apparecchio, realizzato in tecnopolimero, presenta una finitura di colore rame, ottenuta tramite verniciatura; il diffusore è prodotto in policarbonato uv resistente.

Il grado di protezione è IP40; il peso complessivo è di 0.35 kg. Il driver d'alimentazione non è fornito e deve essere ordinato separatamente.

La potenza assorbita dall'apparecchio è di 14 W Il cavo per l'alimentazione è incluso e presenta una lunghezza di 0.2 m.

L'apparecchio presenta una classe di isolamento III ed è installabile a soffitto, con foro quadrato con misura 91 x 91 mm (nel cartongesso).

Conforme alla norma EN 60598-1 e alle relative prescrizioni particolari.

Classe di efficienza energetica

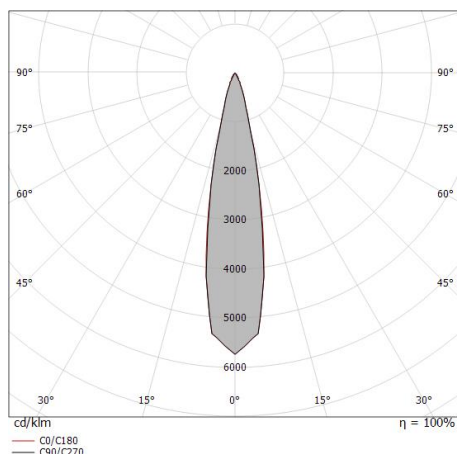
Questo prodotto contiene una sorgente luminosa di classe di efficienza energetica D.

Caratteristiche Illuminotecniche

Resa luminosa apparecchio (LOR)	65 %
Flusso luminoso sorgente	2411 lm
Flusso luminoso apparecchio	1589 lm
Potenza reale apparecchio	14 W
Efficienza reale apparecchio	113 lm/W
Temperatura di colore	4000 K
Deviazione standard di corrispondenza colore	2 Step MacAdam
Indice di resa cromatica	90 Ra
Indice Resa Cromatica	60 R9
Black Body Locus	On
Temperatura standard dell'ambiente di esercizio	-20 / +50°C
Temperatura tipica sul vetro	40°C

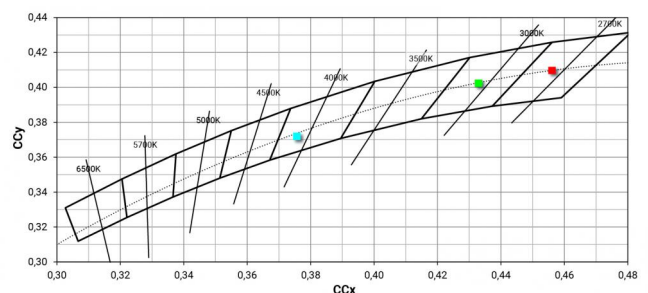
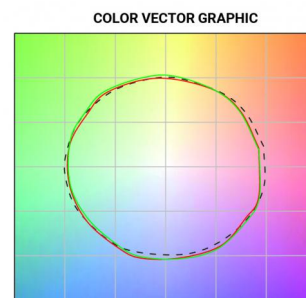
LED Life / Failure Ratio

L70 B10 C0 237566h (at Tj 65 Ta 25)
L80 B10 C0 148737h (at Tj 65 Ta 25)
L90 B10 C0 70385h (at Tj 65 Ta 25)



Distance [m]	Cone diameter [m]	illuminance [lx]
0.5	0.19 0.19	E(0°) 36479 E(C90) 17500 E(C0) 17322
1.0	0.38 0.39	E(0°) 9120 E(C90) 4375 E(C0) 4330
1.5	0.57 0.58	E(0°) 4053 E(C90) 1944 E(C0) 1925
2.0	0.76 0.77	E(0°) 2280 E(C90) 1094 E(C0) 1083
2.5	0.94 0.96	E(0°) 1459 E(C90) 700 E(C0) 693
3.0	1.13 1.16	E(0°) 1013 E(C90) 486 E(C0) 481

— C0/C180 (Half-peak divergence: 21.8°)
— C90/C270 (Half-peak divergence: 21.4°)



Warp_QJ EVO | Downlights | Accessories
C00701CUNFL



Kit frontale Warp_QJ EVO rame
Materiale:Tecnopolimero, colore:Rame, lavorazione:verniciatura.

Code
C-K400107



Kit frontale Warp_QJ EVO oro
Materiale:Tecnopolimero, colore:Polished (galvanic) gold, lavorazione:verniciatura.

Code
C-K400106



Kit frontale Warp_QJ EVO nero
Materiale:Tecnopolimero, colore:Text black (R9005), lavorazione:verniciatura.

Code
C-K400096



Kit frontale Warp_QJ EVO bianco
Materiale:Tecnopolimero, colore:Bianco RAL 9003.

Code
C-K400095



Ottica
Distribuzione ottica: wide flood,Materiale rivestimento: policarbonato uv resistente

Code
83384



Ottica
Distribuzione ottica: flood,Materiale rivestimento: policarbonato uv resistente

Code
83383



Ottica
Distribuzione ottica: spot,Materiale rivestimento: policarbonato uv resistente

Code
83382



Antiabbagliamento
Tipo Antiabbagliamento: frangiluce nido d'ape.
Materiale:Pom-C, colore:Nero.

Code
83379

Warp_QJ EVO | Downlights | Accessories
C00701CUNFL



Diffusore
Tipo diffusore: filtro ellittico

Code83380

Diffusore
Tipo diffusore: filtro estetico

Code83381