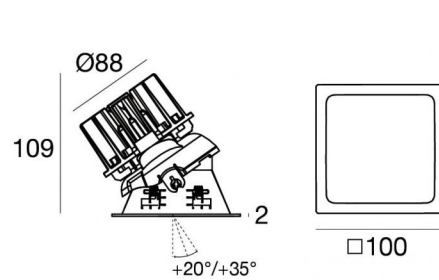
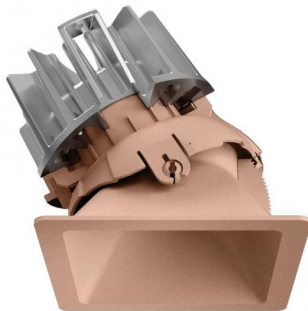


Downlights | 1 arrayLED 14 W DC 400 mA | CRI 80  
C00701CUAML



91

**Max inclination:**

+20° with double panel

+35° with single panel

Dati tecnici	
Tipologia	Incasso con flangia
Posizione installativa	Soffitto
Ambiente installativo	Indoor
Sorgente luminosa	Tecnologia LED
Struttura del circuito	arrayLED
Ottica	Medium Flood
Direzione emissione luminosa	verso il basso
Potenza nominale	14 W DC
Flusso luminoso sorgente	2007 lm
Range di tensione in ingresso	400mA
CCT / Tonalità	2200 K
Indice di resa cromatica	80 Ra
C.C. / C.V.	CC
Classe di isolamento	3
IP	IP40
IP vano ottico	IP65
Prova del filo incandescente	850°
Montaggio diretto su superfici normalmente infiammabili	Si
CE	Si
Driver incluso	No
Articolo dimmerabile	DALI - 1-10V
Orientabilità	No
Basculante	Si
angolo totale (piano orizzontale)	360 °
angolo totale (piano verticale)	35 °
Calpestabilità	No
Carrabilità	No
Cavo incluso	Si
Lunghezza del cavo	0.2 m
Resinatura	No
Tipologia di emissione luminosa	Singola emissione
Peso netto	0.35 Kg
Protezione scariche elettrostatiche	No
Protezione surge	No

**Finitura Finitura corpo**

Materiale	Tecnopolimero
Colore	Rame
Lavorazione	verniciatura

**Finitura Finitura diffusore**

Materiale	Policarbonato UV Resistente
Colore	Transparent

**Finitura Finitura radiatore**

Materiale	Alluminio Pressofuso EN AB - 46100
Colore	alluminio
Lavorazione	brillantatura

**Elettronica**

99734  
Multi Power 198~264V AC / 180~275V DC (1 art.)



99732  
1-10V Multi Power 198~264V AC / V DC (1 art.)



83322  
Push and Simply Dim - DALI-2 Controller (1 art.)

**Cavi Elettrificazione**

Connettore cavo	JST
-----------------	-----

Downlights | 1 arrayLED 14 W DC 400 mA | CRI 80 | Base  
C00701CUAML

Downlights a singola emissione per applicazione indoor. La sorgente luminosa LED, di colore ancient white, con distribuzione luminosa, è composta da 1 LED arrayed, con una CCT 2200 K ed un CRI 80; il flusso luminoso della sorgente è di 2007 lm, con un'efficienza nominale di 143.4 lm/W.

Il corpo dell'apparecchio, realizzato in tecnopolimero, presenta una finitura di colore rame, ottenuta tramite verniciatura; il diffusore è prodotto in policarbonato uv resistente.

Il grado di protezione è IP40; il peso complessivo è di 0.35 kg. Il driver d'alimentazione non è fornito e deve essere ordinato separatamente.

La potenza assorbita dall'apparecchio è di 14 W Il cavo per l'alimentazione è incluso e presenta una lunghezza di 0.2 m.

L'apparecchio presenta una classe di isolamento III ed è installabile a soffitto, con foro quadrato con misura 91 x 91 mm (nel cartongesso).

Conforme alla norma EN 60598-1 e alle relative prescrizioni particolari.

**Classe di efficienza energetica**

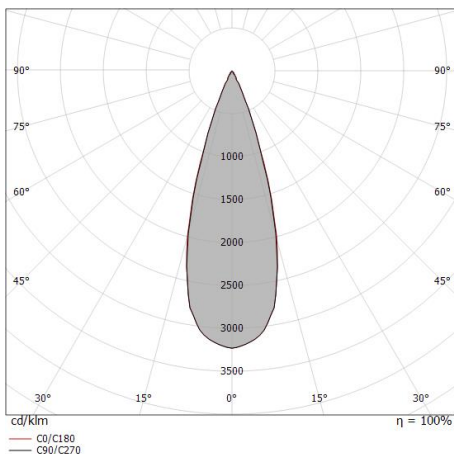
Questo prodotto contiene una sorgente luminosa di classe di efficienza energetica E.

**Caratteristiche Illuminotecniche**

Resa luminosa apparecchio (LOR)	71 %
Flusso luminoso sorgente	2007 lm
Flusso luminoso apparecchio	1433 lm
Potenza reale apparecchio	14 W
Efficienza reale apparecchio	102 lm/W
Temperatura di colore	2200 K
Deviazione standard di corrispondenza colore	3 Step MacAdam
Indice di resa cromatica	80 Ra
Temperatura standard dell'ambiente di esercizio	-20 / +50°C
Temperatura tipica sul vetro	40°C

**LED Life / Failure Ratio**

L70 B10 C0 237566h (at Tj 65 Ta 25 )
L80 B10 C0 148737h (at Tj 65 Ta 25 )
L90 B10 C0 70385h (at Tj 65 Ta 25 )



Distance [m]	Cone diameter [m]	illuminance [lx]
0.5	0.30 0.30	E(0°) 18516 E(C90) 16.6° 8199 E(C0) 16.7° 8233
1.0	0.60 0.60	E(0°) 4629 E(C90) 16.6° 2050 E(C0) 16.7° 2058
1.5	0.89 0.90	E(0°) 2057 E(C90) 16.6° 911 E(C0) 16.7° 915
2.0	1.19 1.20	E(0°) 1157 E(C90) 16.6° 512 E(C0) 16.7° 515
2.5	1.49 1.50	E(0°) 741 E(C90) 16.6° 328 E(C0) 16.7° 329
3.0	1.79 1.80	E(0°) 514 E(C90) 16.6° 228 E(C0) 16.7° 229

Distance [m] Cone diameter [m] illuminance [lx]

— C0/C180 (Half-peak divergence: 33.4°)  
— C90/C270 (Half-peak divergence: 33.2°)

Warp\_QJ EVO | Downlights | Accessories  
C00701CUAML



Kit frontale Warp\_QJ EVO rame  
Materiale:Tecnopolimero, colore:Rame, lavorazione:verniciatura.

**Code**  
C-K400107



Kit frontale Warp\_QJ EVO oro  
Materiale:Tecnopolimero, colore:Polished (galvanic) gold, lavorazione:verniciatura.

**Code**  
C-K400106



Kit frontale Warp\_QJ EVO nero  
Materiale:Tecnopolimero, colore:Text black (R9005), lavorazione:verniciatura.

**Code**  
C-K400096



Kit frontale Warp\_QJ EVO bianco  
Materiale:Tecnopolimero, colore:Bianco RAL 9003.

**Code**  
C-K400095



Ottica  
Distribuzione ottica: wide flood,Materiale rivestimento: policarbonato uv resistente

**Code**  
83384



Ottica  
Distribuzione ottica: flood,Materiale rivestimento: policarbonato uv resistente

**Code**  
83383



Ottica  
Distribuzione ottica: spot,Materiale rivestimento: policarbonato uv resistente

**Code**  
83382



Antiabbagliamento  
Tipo Antiabbagliamento: frangiluce nido d'ape.  
Materiale:Pom-C, colore:Nero.

**Code**  
83379

Warp\_QJ EVO | Downlights | Accessories  
**C00701CUAML**



Diffusore  
Tipo diffusore: filtro ellittico

**Code**83380

Diffusore  
Tipo diffusore: filtro estetico

**Code**83381