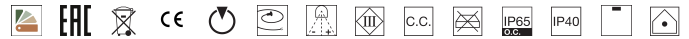
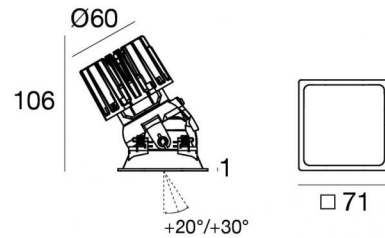


Downlights | 1 x powerLED 4 W DC 350 mA | CRI 90  
C00699BBMNS



64



**Max inclination:**  
+20° with double panel  
+30° with single panel

Dati tecnici	
Tipologia	Incasso con flangia
Posizione installativa	Soffitto
Ambiente installativo	Indoor
Sorgente luminosa	Tecnologia LED
Struttura del circuito	powerLED
Ottica	Narrow Spot
Direzione emissione luminosa	verso il basso
Potenza nominale	4 W DC
Flusso luminoso sorgente	389 lm
Range di tensione in ingresso	350mA
CCT / Tonalità	2700 K
Indice di resa cromatica	90 Ra
C.C. / C.V.	CC
Classe di isolamento	3
IP	IP40
IP vano ottico	IP65
Prova del filo incandescente	850°
Montaggio diretto su superfici normalmente infiammabili	Si
CE	Si
Driver incluso	No
Articolo dimmerabile	DALI - 1-10V
Orientabilità	No
Basculante	Si
angolo totale (piano orizzontale)	360 °
angolo totale (piano verticale)	30 °
Calpestabilità	No
Carrabilità	No
Cavo incluso	Si
Lunghezza del cavo	0.2 m
Resinatura	No
Tipologia di emissione luminosa	Singola emissione
Peso netto	0.3 Kg
Protezione scariche elettrostatiche	No
Protezione surge	No

#### Finitura Finitura corpo

Materiale	Tecnopolimero
Colore	Text black (R9005)
Lavorazione	verniciatura

#### Finitura Finitura diffusore

Materiale	Policarbonato UV Resistente
Colore	Transparent


#### Finitura Finitura radiatore

Materiale	Alluminio Pressofuso EN AB - 46100
Colore	alluminio
Lavorazione	brillantatura

#### Elettronica

 89145  
On/Off Driver 198~264V AC / 180~275V DC (1 art.)

 99375  
On/Off Driver 198~264V AC (1 - 3 art.)

 C-E100010  
1-10V - 0-10V Controller (1 art.)

 C-E100011  
Push and Simply Dim - DALI-2 Controller (1 art.)

#### Cavi Elettrificazione

Connettore cavo	JST
-----------------	-----

Downlights | 1 x powerLED 4 W DC 350 mA | CRI 90 | Base C00699BBMNS

Downlights a singola emissione per applicazione indoor. La sorgente luminosa LED, di colore bianco super caldo, con distribuzione luminosa Narrow Spot, è composta da 1 LED powered, con una CCT 2700 K ed un CRI 90; il flusso luminoso della sorgente è di 389 lm, con un'efficienza nominale di 97.3 lm/W.

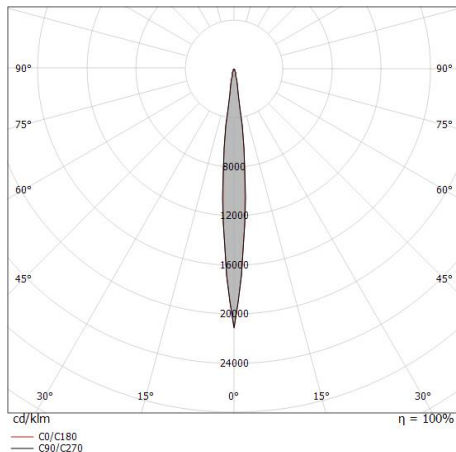
Il corpo dell'apparecchio, realizzato in tecnopolimero, presenta una finitura di colore text black (r9005), ottenuta tramite verniciatura; il diffusore è prodotto in policarbonato uv resistente.

Il grado di protezione è IP40; il peso complessivo è di 0.3 kg. Il driver d'alimentazione non è fornito e deve essere ordinato separatamente.

La potenza assorbita dall'apparecchio è di 4 W Il cavo per l'alimentazione è incluso e presenta una lunghezza di 0.2 m.

L'apparecchio presenta una classe di isolamento III ed è installabile a soffitto, con foro quadrato con misura 64 x 64 mm (nel cartongesso).

Conforme alla norma EN 60598-1 e alle relative prescrizioni particolari.



Distance [m]	Cone diameter [m]	illuminance [lx]
0.5	0.09 0.08	E(0°) 18431 E(C90) 4.9° 9266 E(C0) 4.7° 9241
1.0	0.17 0.16	E(0°) 4608 E(C90) 4.9° 2316 E(C0) 4.7° 2310
1.5	0.26 0.25	E(0°) 2048 E(C90) 4.9° 1030 E(C0) 4.7° 1027
2.0	0.34 0.33	E(0°) 1152 E(C90) 4.9° 579 E(C0) 4.7° 578
2.5	0.43 0.41	E(0°) 737 E(C90) 4.9° 371 E(C0) 4.7° 370
3.0	0.51 0.49	E(0°) 512 E(C90) 4.9° 257 E(C0) 4.7° 257

— C0/C180 (Half-peak divergence: 9.4°)  
— C90/C270 (Half-peak divergence: 9.8°)

**Classe di efficienza energetica**

Questo prodotto contiene una sorgente luminosa di classe di efficienza energetica F.

**Caratteristiche Illuminotecnice**

Resa luminosa apparecchio (LOR)	56 %
Flusso luminoso sorgente	389 lm
Flusso luminoso apparecchio	219 lm
Potenza reale apparecchio	4 W
Efficienza reale apparecchio	54 lm/W
Temperatura di colore	2700 K
Deviazione standard di corrispondenza colore	3 Step MacAdam
Indice di resa cromatica	90 Ra
Black Body Locus	On
Temperatura standard dell'ambiente di esercizio	-20 / +50°C
Temperatura tipica sul vetro	40°C

**LED Life / Failure Ratio**

L70 B10 C0 716641h (at Tj 65 Ta 25 )
L80 B10 C0 445035h (at Tj 65 Ta 25 )
L90 B10 C0 205461h (at Tj 65 Ta 25 )

**UGR**

UGR axial	5.2
UGR transversal	5.2
X=4H   Y=8H	S=0.25H
Reflection factor	70/50/20

**OPTICAL**

Ottica C0/C180	9°
Light distribution simmetry	Symmetrical



Warp\_QJ EVO | Downlights | Accessories  
C00699BBMNS



Antiabbagliamento  
Tipo Antiabbagliamento: frangiluce nido d'ape.  
Materiale:Pom-C, colore:Nero.

**Code**  
83367



Diffusore  
Tipo diffusore: filtro ellittico

**Code**  
83368



Diffusore  
Tipo diffusore: filtro estetico

**Code**  
83369



Kit frontale Warp\_QJ EVO nero  
Materiale:Tecnopolimero, colore:Text black (R9005), lavorazione:verniciatura.

**Code**  
C-K400094



Kit frontale Warp\_QJ EVO bianco  
Materiale:Tecnopolimero, colore:Bianco RAL 9003.

**Code**  
C-K400093



Kit frontale Warp\_QJ EVO oro  
Materiale:Tecnopolimero, colore:Polished (galvanic) gold, lavorazione:verniciatura.

**Code**  
C-K400112



Kit frontale Warp\_QJ EVO rame  
Materiale:Tecnopolimero, colore:Rame, lavorazione:verniciatura.

**Code**  
C-K400113