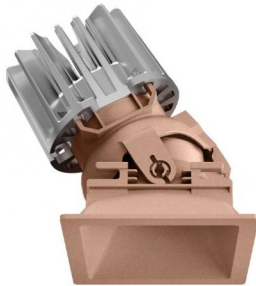
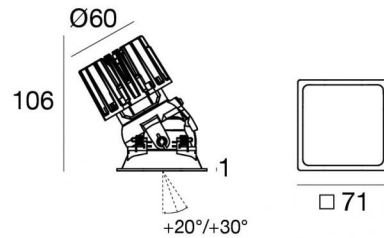


Downlights | 1 arrayLED 9 W DC 700 mA | CRI 80
C00698CUAML



64



Max inclination:
+20° with double panel
+30° with single panel

| Dati tecnici | |
|---|---------------------|
| Tipologia | Incasto con flangia |
| Posizione installativa | Soffitto |
| Ambiente installativo | Indoor |
| Sorgente luminosa | Tecnologia LED |
| Struttura del circuito | arrayLED |
| Ottica | Medium Flood |
| Direzione emissione luminosa | verso il basso |
| Potenza nominale | 9 W DC |
| Flusso luminoso sorgente | 892 lm |
| Range di tensione in ingresso | 700mA |
| CCT / Tonalità | 2200 K |
| Indice di resa cromatica | 80 Ra |
| C.C. / C.V. | CC |
| Classe di isolamento | 3 |
| IP | IP40 |
| IP vano ottico | IP65 |
| Prova del filo incandescente | 850° |
| Montaggio diretto su superfici normalmente infiammabili | Si |
| CE | Si |
| Driver incluso | No |
| Articolo dimmerabile | DALI - 1-10V |
| Orientabilità | No |
| Basculante | Si |
| angolo totale (piano orizzontale) | 360 ° |
| angolo totale (piano verticale) | 30 ° |
| Calpestabilità | No |
| Carrabilità | No |
| Cavo incluso | Si |
| Lunghezza del cavo | 0.2 m |
| Resinatura | No |
| Tipologia di emissione luminosa | Singola emissione |
| Peso netto | 0.3 Kg |
| Protezione scariche elettrostatiche | No |
| Protezione surge | No |
| Tecnologia ottica | Honey comb |

Finitura Finitura corpo

| | |
|-------------|---------------|
| Materiale | Tecnopolimero |
| Colore | Rame |
| Lavorazione | verniciatura |

Finitura Finitura diffusore

| | |
|-----------|-----------------------------|
| Materiale | Policarbonato UV Resistente |
| Colore | Transparent |

Finitura Finitura radiatore

| | |
|-------------|------------------------------------|
| Materiale | Alluminio Pressofuso EN AB - 46100 |
| Colore | alluminio |
| Lavorazione | brillantatura |

Elettronica



99147
On/Off Driver 198-264V AC (2 - 3 art.)



99735
Multi Power 198-264V AC / 180-275V DC (1 art.)



99733
1-10V Multi Power 198-264V AC / V DC (1 art.)



C-E100012
Push and Simply Dim - DALI-2 Controller (1 art.)



C-E100016
Push and Simply Dim - DALI-2 Controller (2 - 3 art.)

Cavi Elettrificazione

| | |
|-----------------|-----|
| Connettore cavo | JST |
|-----------------|-----|

Downlights | 1 arrayLED 9 W DC 700 mA | CRI 80 | Base
C00698CUAML

Downlights a singola emissione per applicazione indoor. La sorgente luminosa LED, di colore ancient white, con distribuzione luminosa, è composta da 1 LED arrayed, con una CCT 2200 K ed un CRI 80; il flusso luminoso della sorgente è di 892 lm, con un'efficienza nominale di 99.1 lm/W.

Il corpo dell'apparecchio, realizzato in tecnopolimero, presenta una finitura di colore rame, ottenuta tramite verniciatura; il diffusore è prodotto in policarbonato uv resistente.

Il grado di protezione è IP40; il peso complessivo è di 0.3 kg. Il driver d'alimentazione non è fornito e deve essere ordinato separatamente.

La potenza assorbita dall'apparecchio è di 9 W Il cavo per l'alimentazione è incluso e presenta una lunghezza di 0.2 m.

L'apparecchio presenta una classe di isolamento III ed è installabile a soffitto, con foro quadrato con misura 64 x 64 mm (nel cartongesso).

Conforme alla norma EN 60598-1 e alle relative prescrizioni particolari.

Classe di efficienza energetica

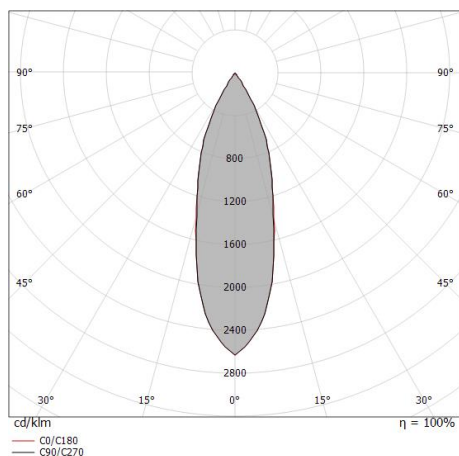
Questo prodotto contiene una sorgente luminosa di classe di efficienza energetica F.

Caratteristiche Illuminotecniche

| | |
|---|----------------|
| Resa luminosa apparecchio (LOR) | 40 % |
| Flusso luminoso sorgente | 892 lm |
| Flusso luminoso apparecchio | 364 lm |
| Potenza reale apparecchio | 9 W |
| Efficienza reale apparecchio | 40 lm/W |
| Temperatura di colore | 2200 K |
| Deviazione standard di corrispondenza colore | 2 Step MacAdam |
| Indice di resa cromatica | 80 Ra |
| Temperatura standard dell'ambiente di esercizio | -20 / +50°C |
| Temperatura tipica sul vetro | 40°C |

LED Life / Failure Ratio

L70 B10 C0 130200h



| Distance [m] | Cone diameter [m] | Half-peak divergence [°] | E(0°) | E(C90) | E(C0) |
|--------------|-------------------|--------------------------|-------|--------|-------|
| 0.5 | 0.28 | 31.6° | 3824 | 1710 | 1714 |
| 1.0 | 0.56 | 31.4° | 956 | 428 | 429 |
| 1.5 | 0.84 | 31.4° | 425 | 190 | 190 |
| 2.0 | 1.12 | 31.4° | 239 | 107 | 107 |
| 2.5 | 1.41 | 31.4° | 153 | 68 | 69 |
| 3.0 | 1.69 | 31.4° | 106 | 48 | 48 |

Distance [m] Cone diameter [m] Illuminance [lx]

— C0/C180 (Half-peak divergence: 31.6°)
— C90/C270 (Half-peak divergence: 31.4°)

Warp_QJ EVO | Downlights | Accessories
C00698CUAML



Kit frontale Warp_QJ EVO rame
Materiale:Tecnopolimero, colore:Rame, lavorazione:verniciatura.

Code
C-K400113



Kit frontale Warp_QJ EVO oro
Materiale:Tecnopolimero, colore:Polished (galvanic) gold, lavorazione:verniciatura.

Code
C-K400112



Kit frontale Warp_QJ EVO nero
Materiale:Tecnopolimero, colore:Text black (R9005), lavorazione:verniciatura.

Code
C-K400094



Kit frontale Warp_QJ EVO bianco
Materiale:Tecnopolimero, colore:Bianco RAL 9003.

Code
C-K400093



Ottica
Distribuzione ottica: medium wide flood,Materiale rivestimento: policarbonato uv resistente

Code
83372



Ottica
Distribuzione ottica: medium flood,Materiale rivestimento: policarbonato uv resistente

Code
83371



Ottica
Distribuzione ottica: spot,Materiale rivestimento: policarbonato uv resistente

Code
83370



Diffusore
Tipo diffusore: filtro estetico

Code
83369

Warp_QJ EVO | Downlights | Accessories
C00698CUAML



Diffusore
Tipo diffusore: filtro ellittico

Code

83368



Antiabbagliamento
Tipo Antiabbagliamento: frangiluce nido d'ape.
Materiale:Pom-C, colore:Nero.

Code

83367