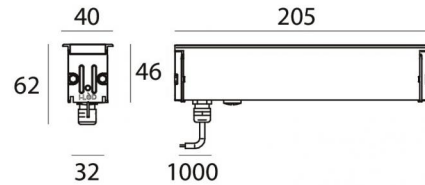
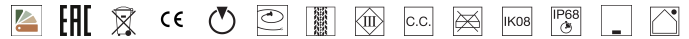


Elementi lineari | 4 x powerLEDs 6 W DC 500 mA
CRI 90
C00690AMW3N



Dati tecnici	
Tipologia	Frame - Effetti
Posizione installativa	Pavimento
Ambiente installativo	Outdoor
Sorgente luminosa	Tecnologia LED
Struttura del circuito	powerLEDs
Ottica	Elliptic Nar. Spot $\leq 9^\circ \times > 150^\circ$
Direzione emissione luminosa	verso l'alto
Potenza nominale	6 W DC
Flusso luminoso sorgente	688 lm
Range di tensione in ingresso	500mA
CCT / Tonalità	3000 K
Indice di resa cromatica	90 Ra
C.C. / C.V.	CC
Classe di isolamento	3
IP	IP68
Limitazioni installative	Non per uso underwater
IK	IK08
Prova del filo incandescente	850°
Montaggio diretto su superfici normalmente infiammabili	Si
CE	Si
Driver incluso	No
Articolo dimmerabile	Si
Orientabilità	No
Basculante	No
Calpestabilità	Si
Carrabilità	2000 Kg
Cavo incluso	Si
Lunghezza del cavo	1 m
Resinatura	No
Tipologia di emissione luminosa	Singola emissione
Peso netto	0.45 Kg
Protezione scariche elettrostatiche	No
Protezione surge	No

Finitura Finitura corpo

Materiale	Alluminio 6060
Colore	Anodised aluminium
Lavorazione	Anodizzazione 15 μ m

Finitura Finitura diffusore

Materiale	Vetro extra chiaro - Temprato
Colore	Trasparente
Lavorazione	serigrafia

Elettronica



99185
On/Off Driver 198-264V AC (2 - 3 art.)



C-E200003
Push and Simply Dim - DALI-2 Controller (1 - 3 art.)



C-E200007
On/Off Driver 198-264V AC / V DC (1 art.)

Elementi lineari | 4 x powerLEDs 6 W DC 500 mA | CRI 90 | Base C00690AMW3N

Elementi lineari a singola emissione per applicazione outdoor. La sorgente luminosa LED, di colore bianco caldo, con distribuzione luminosa Elliptic Nar. Spot $\leq 9^\circ \times >150^\circ$, è composta da 4 LED powerleds, con una CCT 3000 K ed un CRI 90; il flusso luminoso della sorgente è di 688 lm, con un'efficienza nominale di 114.7 lm/W.

Il corpo dell'apparecchio, realizzato in alluminio 6060, presenta una finitura di colore anodised aluminium, ottenuta tramite anodizzazione 15 μm ; il diffusore è prodotto in vetro extra chiaro - temprato, con una lavorazione di serigrafia. Trattamento superficiale del corpo del prodotto con conversione chimica dell'alluminio, studiato per garantire la massima resistenza nel tempo.

Il grado di protezione è IP68; il peso complessivo è di 0.45 kg. Il driver d'alimentazione non è fornito e deve essere ordinato separatamente.

La potenza assorbita dall'apparecchio è di 6 W Il cavo per l'alimentazione è incluso e presenta una lunghezza di 1 m.

L'apparecchio presenta una classe di isolamento III ed è installabile a pavimento su muratura con controcassa cod. 99933.

Conforme alla norma EN 60598-1 e alle relative prescrizioni particolari.

Classe di efficienza energetica

Questo prodotto contiene una sorgente luminosa di classe di efficienza energetica E.

Caratteristiche Illuminotecniche

Resa luminosa apparecchio (LOR)	39 %
Flusso luminoso sorgente	688 lm
Flusso luminoso apparecchio	269 lm
Potenza reale apparecchio	6 W
Efficienza reale apparecchio	44 lm/W
Temperatura di colore	3000 K
Deviazione standard di corrispondenza colore	3 Step MacAdam
Indice di resa cromatica	90 Ra
Temperatura standard dell'ambiente di esercizio	-20 / +50°C
Temperatura tipica sul vetro	40°C

LED Life / Failure Ratio

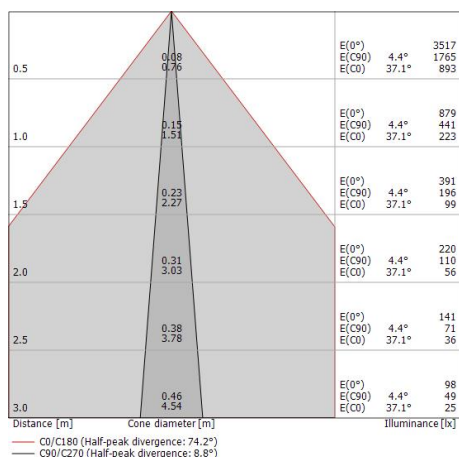
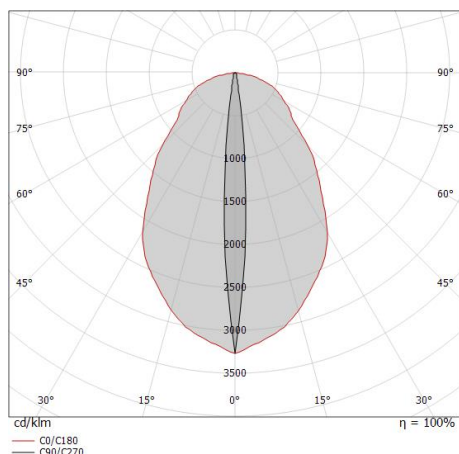
- L70 B10 C0 969025h (at Tj 65 Ta 25)
- L80 B10 C0 608508h (at Tj 65 Ta 25)
- L90 B10 C0 290509h (at Tj 65 Ta 25)

UGR

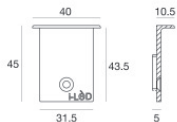
UGR axial	14.1
UGR transversal	32.6
X=4H Y=8H	S=0.25H
Reflection factor	70/50/20

OPTICAL

Ottica C90/C270	9°
Ottica C0/C180	74°
Light distribution simmetry	Symmetrical 2 assis



Xenia_A_blade | Effects | Accessories
C00690AMW3N



Tappo - Tappi di chiusura per Xenia - 2 pezzi

Materiale:alluminio, colore:grigio, lavorazione:verniciatura.

Code

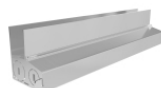
83188



Molle per incasso

Code

99818



Controcassa

posizione installativa: pavimento; tipo installazione: muratura L=205mm, H=77mm, D=71.1mm.

Materiale:Alluminio 6060, colore:Anodised aluminium, lavorazione:Anodizzazione 20 µm.

Code

99933