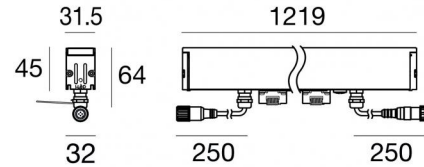
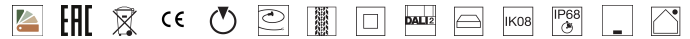


Elementi lineari | 190-265 V AC /180-275 V DC
24 x powerLEDs 29.6 W DC - 33.2 W AC | CRI 80
C00688AMWWW



Dati tecnici	
Tipologia	Frameless
Posizione installativa	Pavimento
Ambiente installativo	Outdoor
Sorgente luminosa	Tecnologia LED
Struttura del circuito	powerLEDs
Ottica	Asymmetric Wallwasher
Direzione emissione luminosa	verso l'alto
Potenza nominale	29.6 W DC
Potenza totale	33.2 W
Flusso luminoso sorgente	4320 lm
Tensione nominale di ingresso	220 - 240 V AC
Range di tensione in ingresso	190 - 265 V AC
Frequenza	50 - 60 Hz
CCT / Tonalità	3000 K
Indice di resa cromatica	80 Ra
C.C. / C.V.	AC
Classe di isolamento	2
IP	IP68
Limitazioni installative	Non per uso underwater
IK	IK08
Prova del filo incandescente	850°
Montaggio diretto su superfici normalmente infiammabili	Si
CE	Si
Driver incluso	Driver
Articolo dimmerabile	DALI-2
Orientabilità	No
Basculante	No
Calpestabilità	Si
Carrabilità	2000 Kg
Cavo incluso	Si
Lunghezza del cavo	0.25 m
Resinatura	No
Tipologia di emissione luminosa	Singola emissione
Peso netto	2.5 Kg
Protezione scariche elettrostatiche	Si
Protezione surge	2 KV
Tecnologia ottica	MicroLouvre

Finitura Finitura corpo

Materiale	Alluminio 6060
Colore	Anodised aluminium
Lavorazione	Anodizzazione 15 µm

Finitura Finitura diffusore

Materiale	Vetro extra chiaro - Temprato
Colore	Trasparente
Lavorazione	serigrafia

Cavi Elettrificazione

Connettore cavo	Female Socket 4 Pin M12
IP (locked condition)	67
Connettore cavo	Male Plug 4 pin M12
IP (locked condition)	67

Elementi lineari | 190-265 V AC /180-275 V DC | 24 x powerLEDs 29.6 W DC - 33.2 W AC |
CRI 80 | Base
C00688AMWWW

Elementi lineari a singola emissione per applicazione outdoor. La sorgente luminosa LED, di colore bianco caldo, con distribuzione luminosa Asymmetric Wallwasher, è composta da 24 LED powerled, con una CCT 3000 K ed un CRI 80; il flusso luminoso della sorgente è di 4320 lm, con un'efficienza nominale di 145.9 lm/W.

Il corpo dell'apparecchio, realizzato in alluminio 6060, presenta una finitura di colore anodised aluminium, ottenuta tramite anodizzazione 15 µm; il diffusore è prodotto in vetro extra chiaro - temprato, con una lavorazione di serigrafia. Trattamento superficiale del corpo del prodotto con conversione chimica dell'alluminio, studiato per garantire la massima resistenza nel tempo.

Il grado di protezione è IP68; il peso complessivo è di 2.5 kg.

La potenza assorbita dall'apparecchio è di 33.2 W Il cavo per l'alimentazione è incluso e presenta una lunghezza di 0.25 m.

L'apparecchio presenta una classe di isolamento II ed è installabile a pavimento su muratura con controcassa cod. 99915.

Conforme alla norma EN 60598-1 e alle relative prescrizioni particolari.

Classe di efficienza energetica

Questo prodotto contiene 4 sorgenti luminose di classe di efficienza energetica D.

Caratteristiche Illuminotecniche

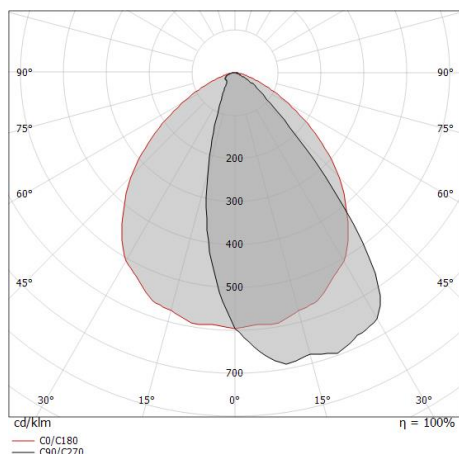
Resa luminosa apparecchio (LOR)	32 %
Flusso luminoso sorgente	4320 lm
Flusso luminoso apparecchio	1385 lm
Potenza reale apparecchio	33.2 W
Efficienza reale apparecchio	41 lm/W
Temperatura di colore	3000 K
Deviazione standard di corrispondenza colore	1.5 Step
Indice di resa cromatica	80 Ra
Temperatura standard dell'ambiente di esercizio	-20 / +50°C
Temperatura tipica sul vetro	40°C

LED Life / Failure Ratio

- L70 B10 C0 1240219h (at Tj 65 Ta 25)
- L80 B10 C0 745627h (at Tj 65 Ta 25)
- L90 B10 C0 309367h (at Tj 65 Ta 25)

OPTICAL

Ottica C0/C180	96°
Light distribution simmetry	Asymmetrical



Distance [m]	Cone diameter [m]	illuminance [lx]
0.5	1.12	E(0°) 3299 E(C0) 490
1.0	2.24	E(0°) 825 E(C0) 123
1.5	3.36	E(0°) 367 E(C0) 54
2.0	4.47	E(0°) 206 E(C0) 31
2.5	5.59	E(0°) 132 E(C0) 20
3.0	6.71	E(0°) 92 E(C0) 14

Distance [m] Cone diameter [m] Illuminance [lx]
— C0/C180 (Half-peak divergence: 96.4°)

Xenia_AF PRO Micro Louvre | Lines | Accessories
C00688AMWWW



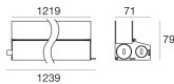
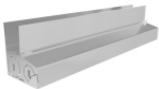
Staffa
 posizione installativa: parete, soffitto, pavimento L=35mm, H=72.8mm, D=36.5mm.
 Materiale:Acciaio AISI 304, colore:Acciaio Scotch Brite.

Code
98949



Staffa
 posizione installativa: parete, soffitto L=52mm, H=43mm, D=75mm.
 Materiale:Acciaio AISI 304, colore:Acciaio Scotch Brite.

Code
C-F400006



Controcassa
 posizione installativa: pavimento; tipo installazione: muratura L=1219mm, H=78.7mm, D=71.1mm

Code
99915



Tappo
 Materiale:Alluminio 6060, colore:alluminio.

Code
99917



Cavo e connettore
 Lunghezza 5000 mm; sezione 1.3 mm²; pressacavo: no; colori: nero - blu - marrone - giallo-verde.

Code
83200



Cavo e connettore
 Tipologia cavo power + signal cable allinone; Lunghezza 5000 mm; isolamento doppio con schermatura per segnale.

Code
C-W200021



Cavo e connettore
 Tipologia cavo power + signal cable allinone; Lunghezza 1500 mm; isolamento doppio con schermatura per segnale.

Code
C-W200020



Cavo e connettore
 Tipologia cavo power + signal cable allinone; Lunghezza 500 mm; isolamento doppio con schermatura per segnale.

Code
C-W200022

Xenia_AF PRO Micro Louvre | Lines | Accessories

C00688AMWWW

Cavo e connettore

Tipologia cavo power + signal cable allinone; Lunghezza 1500 mm; isolamento doppio con schermatura per segnale.

CodeC-W200023