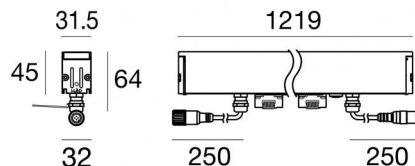


Elementi lineari | 190-265 V AC /180-275 V DC  
24 x powerLEDs 29.6 W DC - 33.2 W AC | CRI 80  
**C00688AMMSP**



Dati tecnici	
Tipologia	Frameless
Posizione installativa	Pavimento
Ambiente installativo	Outdoor
Sorgente luminosa	Tecnologia LED
Struttura del circuito	powerLEDs
Ottica	Spot
Direzione emissione luminosa	verso l'alto
Potenza nominale	29.6 W DC
Potenza totale	33.2 W
Flusso luminoso sorgente	4032 lm
Tensione nominale di ingresso	220 - 240 V AC
Range di tensione in ingresso	190 - 265 V AC
Frequenza	50 - 60 Hz
CCT / Tonalità	2700 K
Indice di resa cromatica	80 Ra
C.C. / C.V.	AC
Classe di isolamento	2
IP	IP68
Limitazioni installative	Non per uso underwater
IK	IK08
Prova del filo incandescente	850°
Montaggio diretto su superfici normalmente infiammabili	Si
CE	Si
Driver incluso	Driver
Articolo dimmerabile	DALI-2
Orientabilità	No
Basculante	No
Calpestabilità	Si
Carrabilità	2000 Kg
Cavo incluso	Si
Lunghezza del cavo	0.25 m
Resinatura	No
Tipologia di emissione luminosa	Singola emissione
Peso netto	2.5 Kg
Protezione scariche elettrostatiche	Si
Protezione surge	2 KV
Tecnologia ottica	MicroLouvre

#### Finitura Finitura corpo

Materiale	Alluminio 6060
Colore	Anodised aluminium
Lavorazione	Anodizzazione 15 µm

#### Finitura Finitura diffusore

Materiale	Vetro extra chiaro - Temprato
Colore	Trasparente
Lavorazione	serigrafia

#### Cavi Elettrificazione

Connettore cavo	Female Socket 4 Pin M12
IP (locked condition)	67
Connettore cavo	Male Plug 4 pin M12
IP (locked condition)	67

Elementi lineari | 190-265 V AC /180-275 V DC | 24 x powerLEDs 29.6 W DC - 33.2 W AC |  
CRI 80 | Base  
**C00688AMMSP**

Elementi lineari a singola emissione per applicazione outdoor. La sorgente luminosa LED, di colore bianco super caldo, con distribuzione luminosa Spot, è composta da 24 LED powerled, con una CCT 2700 K ed un CRI 80; il flusso luminoso della sorgente è di 4032 lm, con un'efficienza nominale di 136.2 lm/W.

Il corpo dell'apparecchio, realizzato in alluminio 6060, presenta una finitura di colore anodised aluminium, ottenuta tramite anodizzazione 15 µm; il diffusore è prodotto in vetro extra chiaro - temprato, con una lavorazione di serigrafia. Trattamento superficiale del corpo del prodotto con conversione chimica dell'alluminio, studiato per garantire la massima resistenza nel tempo.

Il grado di protezione è IP68; il peso complessivo è di 2.5 kg.

La potenza assorbita dall'apparecchio è di 33.2 W Il cavo per l'alimentazione è incluso e presenta una lunghezza di 0.25 m.

L'apparecchio presenta una classe di isolamento II ed è installabile a pavimento su muratura con controcassa cod. 99915.

Conforme alla norma EN 60598-1 e alle relative prescrizioni particolari.

**Classe di efficienza energetica**

Questo prodotto contiene 4 sorgenti luminose di classe di efficienza energetica D.

**Caratteristiche Illuminotecniche**

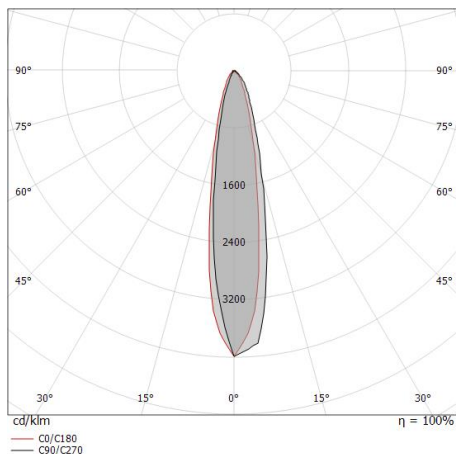
Resa luminosa apparecchio (LOR)	44 %
Flusso luminoso sorgente	4032 lm
Flusso luminoso apparecchio	1808 lm
Potenza reale apparecchio	33.2 W
Efficienza reale apparecchio	54 lm/W
Temperatura di colore	2700 K
Deviazione standard di corrispondenza colore	1.5 Step
Indice di resa cromatica	80 Ra
Temperatura standard dell'ambiente di esercizio	-20 / +50°C
Temperatura tipica sul vetro	40°C

**LED Life / Failure Ratio**

- L70 B10 C0 1240219h (at Tj 65 Ta 25 )
- L80 B10 C0 745627h (at Tj 65 Ta 25 )
- L90 B10 C0 309367h (at Tj 65 Ta 25 )

**OPTICAL**

Ottica C0/C180	19°
Light distribution simmetry	Asymmetrical



Distance [m]	Cone diameter [m]	E(0°)	E(C0)	E(C90)
0.5	0.17	28824	13868	9.7°
1.0	0.34	7206	3467	9.7°
1.5	0.51	3203	1541	9.7°
2.0	0.68	1802	867	9.7°
2.5	0.85	1153	558	9.7°
3.0	1.03	801	385	9.7°

Distance [m] Cone diameter [m] Illuminance [lx]  
C0/C180 (Half-peak divergence: 19.4°)

Xenia\_AF PRO Micro Louvre | Lines | Accessories  
**C00688AMMSP**



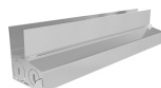
**Staffa**  
 posizione installativa: parete, soffitto, pavimento L=35mm, H=72.8mm, D=36.5mm.  
 Materiale:Acciaio AISI 304, colore:Acciaio Scotch Brite.

**Code**  
98949



**Staffa**  
 posizione installativa: parete, soffitto L=52mm, H=43mm, D=75mm.  
 Materiale:Acciaio AISI 304, colore:Acciaio Scotch Brite.

**Code**  
C-F400006



**Controcassa**  
 posizione installativa: pavimento; tipo installazione: muratura L=1219mm, H=78.7mm, D=71.1mm

**Code**  
99915



**Tappo**  
 Materiale:Alluminio 6060, colore:alluminio.

**Code**  
99917



**Cavo e connettore**  
 Lunghezza 5000 mm; sezione 1.3 mm<sup>2</sup>; pressacavo: no; colori: nero - blu - marrone - giallo-verde.

**Code**  
83200



**Cavo e connettore**  
 Tipologia cavo power + signal cable allinone; Lunghezza 5000 mm; isolamento doppio con schermatura per segnale.

**Code**  
C-W200021



**Cavo e connettore**  
 Tipologia cavo power + signal cable allinone; Lunghezza 1500 mm; isolamento doppio con schermatura per segnale.

**Code**  
C-W200020



**Cavo e connettore**  
 Tipologia cavo power + signal cable allinone; Lunghezza 500 mm; isolamento doppio con schermatura per segnale.

**Code**  
C-W200022

Xenia\_AF PRO Micro Louvre | Lines | Accessories

**C00688AMMSP****Cavo e connettore**

Tipologia cavo power + signal cable allinone; Lunghezza 1500 mm; isolamento doppio con schermatura per segnale.

**Code**C-W200023