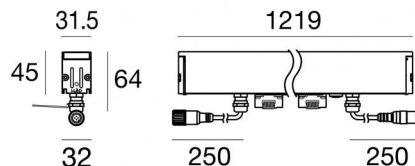


Elementi lineari | 198-264 V  
24 x powerLEDs 29.6 W DC - 33.2 W AC | CRI 80  
**C00683AMMML**



Dati tecnici	
Tipologia	Frameless
Posizione installativa	Pavimento
Ambiente installativo	Outdoor
Sorgente luminosa	Tecnologia LED
Struttura del circuito	powerLEDs
Ottica	Medium Flood
Direzione emissione luminosa	verso l'alto
Potenza nominale	29.6 W DC
Potenza totale	33.2 W
Flusso luminoso sorgente	4032 lm
Tensione nominale di ingresso	220 - 240 V AC
Range di tensione in ingresso	198 - 264 V AC
Frequenza	47 - 60 Hz
CCT / Tonalità	2700 K
Indice di resa cromatica	80 Ra
C.C. / C.V.	AC
Classe di isolamento	2
IP	IP68
Limitazioni installative	Non per uso underwater
IK	IK08
Prova del filo incandescente	850°
Montaggio diretto su superfici normalmente infiammabili	Si
CE	Si
Driver incluso	Driver
Articolo dimmerabile	No
Orientabilità	No
Basculante	No
Calpestabilità	Si
Carrabilità	2000 Kg
Cavo incluso	Si
Lunghezza del cavo	0.25 m
Resinatura	No
Tipologia di emissione luminosa	Singola emissione
Peso netto	2.5 Kg
Protezione scariche elettrostatiche	Si
Protezione surge	Si
Tecnologia ottica	MicroLouvre

#### Finitura Finitura corpo

Materiale	Alluminio 6060
Colore	Anodised aluminium
Lavorazione	Anodizzazione 15 µm

#### Finitura Finitura diffusore

Materiale	Vetro extra chiaro - Temprato
Colore	Trasparente
Lavorazione	serigrafia

#### Cavi Elettrificazione

IP (locked condition)	67
Connettore cavo	Female Socket 4 Pin M12
Connettore cavo	Male Plug 4 pin M12
IP (locked condition)	67

Elementi lineari | 198-264 V | 24 x powerLEDs 29.6 W DC - 33.2 W AC | CRI 80 | Base  
**C00683AMMML**

Elementi lineari a singola emissione per applicazione outdoor. La sorgente luminosa LED, di colore bianco super caldo, con distribuzione luminosa, è composta da 24 LED powerled, con una CCT 2700 K ed un CRI 80; il flusso luminoso della sorgente è di 4032 lm, con un'efficienza nominale di 136.2 lm/W.

Il corpo dell'apparecchio, realizzato in alluminio 6060, presenta una finitura di colore anodised aluminium, ottenuta tramite anodizzazione 15 µm; il diffusore è prodotto in vetro extra chiaro - temprato, con una lavorazione di serigrafia. Trattamento superficiale del corpo del prodotto con conversione chimica dell'alluminio, studiato per garantire la massima resistenza nel tempo.

Il grado di protezione è IP68; il peso complessivo è di 2.5 kg.

La potenza assorbita dall'apparecchio è di 33.2 W Il cavo per l'alimentazione è incluso e presenta una lunghezza di 0.25 m.

L'apparecchio presenta una classe di isolamento II ed è installabile a pavimento su muratura con controcassa cod. 99915.

Conforme alla norma EN 60598-1 e alle relative prescrizioni particolari.

**Classe di efficienza energetica**

Questo prodotto contiene 4 sorgenti luminose di classe di efficienza energetica D.

**Caratteristiche Illuminotecniche**

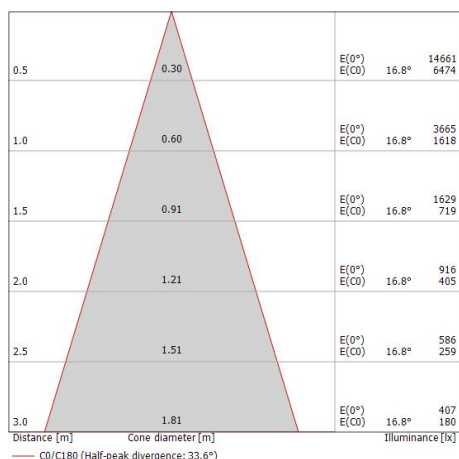
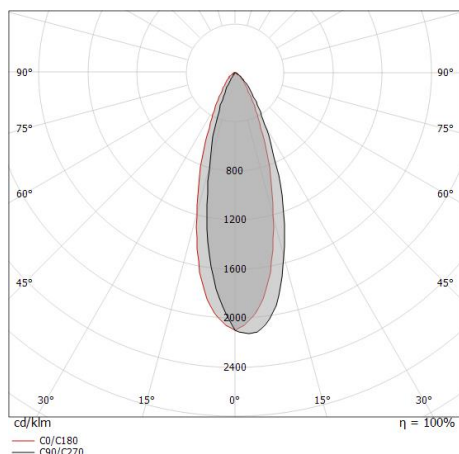
Resa luminosa apparecchio (LOR)	43 %
Flusso luminoso sorgente	4032 lm
Flusso luminoso apparecchio	1744 lm
Potenza reale apparecchio	33.2 W
Efficienza reale apparecchio	52 lm/W
Temperatura di colore	2700 K
Deviazione standard di corrispondenza colore	1.5 Step
Indice di resa cromatica	80 Ra
Temperatura standard dell'ambiente di esercizio	-20 / +50°C
Temperatura tipica sul vetro	40°C

**LED Life / Failure Ratio**

- L70 B10 C0 1240219h (at Tj 65 Ta 25 )
- L80 B10 C0 745627h (at Tj 65 Ta 25 )
- L90 B10 C0 309367h (at Tj 65 Ta 25 )

**OPTICAL**

Ottica C0/C180	34°
Light distribution simmetry	Asymmetrical



Xenia\_AF PRO Micro Louvre | Lines | Accessories  
C00683AMMML



Cavo e connettore - 24V DC 190-250V AC - Conn. F.4 pin M12 (L 1,5m)  
Lunghezza 1500 mm; isolamento doppio; pressacavo: no; colori: bianco - nero - blu - marrone.

**Code**  
99216



Cavo e connettore - 24V DC 190-250V AC - Conn. F.4 pin M12 (L 5m)  
Lunghezza 5000 mm; isolamento doppio; pressacavo: no; colori: bianco - nero - blu - marrone.

**Code**  
89190



Cavo e connettore - Prolunga  
Lunghezza 1000 mm; isolamento doppio; pressacavo: no.

**Code**  
98437



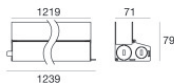
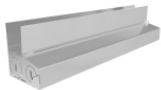
Cavo e connettore - 24V DC 190-250V AC - Conn M. + F. 4 pin M12 (L 5m)  
Lunghezza 5000 mm; isolamento doppio; pressacavo: no.

**Code**  
98149



Cavo e connettore - 24V DC 190-250V AC - Conn M. + F. 4 pin M12 (L 10m)  
Lunghezza 10000 mm; isolamento doppio; pressacavo: no.

**Code**  
89188



Controcassa  
posizione installativa: pavimento; tipo installazione: muratura L=1219mm, H=78.7mm, D=71.1mm

**Code**  
99915



Tappo  
Materiale:Alluminio 6060, colore:alluminio.

**Code**  
99917



Staffa  
posizione installativa: parete, soffitto, pavimento L=35mm, H=72.8mm, D=36.5mm.  
Materiale:Acciaio AISI 304, colore:Acciaio Scotch Brite.

**Code**  
98949

Xenia\_AF PRO Micro Louvre | Lines | Accessories

**C00683AMMML**

Staffa

posizione installativa: parete, soffitto L=52mm, H=43mm, D=75mm.

Materiale:Acciaio AISI 304, colore:Acciaio Scotch Brite.

**Code**C-F400006