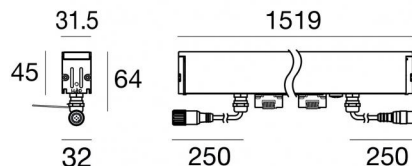


Elementi lineari | 190-265 V AC /180-275 V DC  
30 x powerLEDs 37 W DC - 41.3 W AC | CRI 80  
**C00662AMNEF**



| Dati tecnici  |   |
|---|---|
| Tipologia   | Frameless                               |
| Posizione installativa                                  | Pavimento                               |
| Ambiente installativo                                   | Outdoor                                 |
| Sorgente luminosa                                       | Tecnologia LED                          |
| Struttura del circuito                                  | powerLEDs                               |
| Ottica  | Elliptic Flood (20°±29°)<br>x (41°±60°) |
| Direzione emissione luminosa                            | verso l'alto                            |
| Potenza nominale  | 37 W DC                                 |
| Potenza totale  | 41.3 W                                  |
| Flusso luminoso sorgente                                | 5760 lm                                 |
| Tensione nominale di ingresso                           | 220 - 240 V AC                          |
| Range di tensione in ingresso                           | 190 - 265 V AC                          |
| Frequenza   | 50 - 60 Hz                              |
| CCT / Tonalità  | 4000 K                                  |
| Indice di resa cromatica                                | 80 Ra                                   |
| C.C. / C.V.   | AC                                      |
| Classe di isolamento                                    | 2                                       |
| IP  | IP68                                    |
| Limitazioni installative                                | Non per uso underwater                  |
| IK  | IK08                                    |
| Prova del filo incandescente                            | 850°                                    |
| Montaggio diretto su superfici normalmente infiammabili | Si                                      |
| CE  | Si                                      |
| Driver incluso  | Driver                                  |
| Articolo dimmerabile                                    | DALI-2                                  |
| Orientabilità   | No                                      |
| Basculante  | No                                      |
| Calpestabilità  | Si                                      |
| Carrabilità   | 2000 Kg                                 |
| Cavo incluso  | Si                                      |
| Lunghezza del cavo                                      | 0.25 m                                  |
| Resinatura  | No                                      |
| Tipologia di emissione luminosa                         | Singola emissione                       |
| Peso netto  | 2.5 Kg                                  |
| Protezione scariche elettrostatiche                     | Si                                      |
| Protezione surge  | 0.5 KV                                  |

#### Finitura Finitura corpo

|             |                     |
|-------------|---------------------|
| Materiale   | Alluminio 6060      |
| Colore      | Anodised aluminium  |
| Lavorazione | Anodizzazione 15 µm |

#### Finitura Finitura diffusore

|             |                               |
|-------------|-------------------------------|
| Materiale   | Vetro extra chiaro - Temprato |
| Colore      | Trasparente                   |
| Lavorazione | serigrafia                    |

#### Cavi Elettrificazione

|                       |                         |
|-----------------------|-------------------------|
| IP (locked condition) | 67                      |
| Connettore cavo       | Female Socket 4 Pin M12 |
| IP (locked condition) | 67                      |
| Connettore cavo       | Male Plug 4 pin M12     |

Elementi lineari | 190-265 V AC /180-275 V DC | 30 x powerLEDs 37 W DC - 41.3 W AC |  
CRI 80 | Base  
**C00662AMNEF**

Elementi lineari a singola emissione per applicazione outdoor. La sorgente luminosa LED, di colore bianco naturale, con distribuzione luminosa Elliptic Flood (20°±29°) x (41°±60°), è composta da 30 LED powered, con una CCT 4000 K ed un CRI 80; il flusso luminoso della sorgente è di 5760 lm, con un'efficienza nominale di 155.7 lm/W.

Il corpo dell'apparecchio, realizzato in alluminio 6060, presenta una finitura di colore anodised aluminium, ottenuta tramite anodizzazione 15 µm; il diffusore è prodotto in vetro extra chiaro - temprato, con una lavorazione di serigrafia. Trattamento superficiale del corpo del prodotto con conversione chimica dell'alluminio, studiato per garantire la massima resistenza nel tempo.

Il grado di protezione è IP68; il peso complessivo è di 2.5 kg.

La potenza assorbita dall'apparecchio è di 41.3 W Il cavo per l'alimentazione è incluso e presenta una lunghezza di 0.25 m.

L'apparecchio presenta una classe di isolamento II ed è installabile a pavimento su muratura con controcassa cod. 99916.

Conforme alla norma EN 60598-1 e alle relative prescrizioni particolari.

**Classe di efficienza energetica**

Questo prodotto contiene 5 sorgenti luminose di classe di efficienza energetica D.

**Caratteristiche Illuminotecniche**

|   |             |
|---|-------------|
| Resa luminosa apparecchio (LOR)                 | 81 %        |
| Flusso luminoso sorgente                        | 5760 lm     |
| Flusso luminoso apparecchio                     | 4689 lm     |
| Potenza reale apparecchio                       | 41.3 W      |
| Efficienza reale apparecchio                    | 113 lm/W    |
| Temperatura di colore                           | 4000 K      |
| Deviazione standard di corrispondenza colore    | 1.5 Step    |
| Indice di resa cromatica                        | 80 Ra       |
| Temperatura standard dell'ambiente di esercizio | -20 / +50°C |
| Temperatura tipica sul vetro                    | 40°C        |

**LED Life / Failure Ratio**

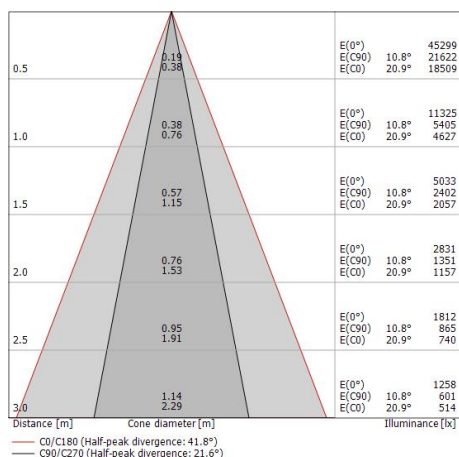
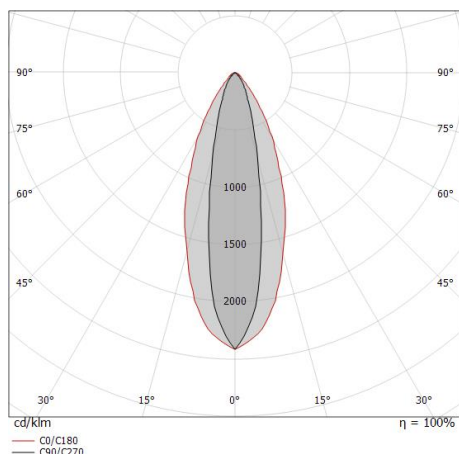
- L70 B10 C0 1240219h (at Tj 65 Ta 25 )
- L80 B10 C0 745627h (at Tj 65 Ta 25 )
- L90 B10 C0 309367h (at Tj 65 Ta 25 )

**UGR**

|                   |          |
|-------------------|----------|
| UGR axial         | 17.4     |
| UGR transversal   | 21.8     |
| X=4H   Y=8H       | S=0.25H  |
| Reflection factor | 70/50/20 |

**OPTICAL**

|                             |                     |
|-----------------------------|---------------------|
| Ottica C90/C270             | 22°                 |
| Ottica C0/C180              | 42°                 |
| Light distribution simmetry | Symmetrical 2 assis |



Xenia\_AF PRO | Lines | Accessories  
C00662AMNEF



**Staffa**

posizione installativa: parete, soffitto, pavimento L=35mm, H=72.8mm, D=36.5mm.  
Materiale:Acciaio AISI 304, colore:Acciaio Scotch Brite.

**Code**

98949

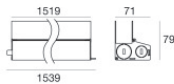
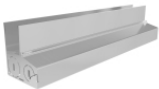


**Staffa**

posizione installativa: parete, soffitto L=52mm, H=43mm, D=75mm.  
Materiale:Acciaio AISI 304, colore:Acciaio Scotch Brite.

**Code**

C-F400006



**Controcassa**

posizione installativa: pavimento; tipo installazione: muratura L=1519mm, H=78.7mm, D=71.1mm

**Code**

99916



**Tappo**

Materiale:Alluminio 6060, colore:alluminio.

**Code**

99917



**Cavo e connettore**

Lunghezza 5000 mm; sezione 1.3 mm<sup>2</sup>; pressacavo: no; colori: nero - blu - marrone - giallo-verde.

**Code**

83200



**Cavo e connettore**

Tipologia cavo power + signal cable allinone; Lunghezza 5000 mm; isolamento doppio con schermatura per segnale.

**Code**

C-W200021



**Cavo e connettore**

Tipologia cavo power + signal cable allinone; Lunghezza 1500 mm; isolamento doppio con schermatura per segnale.

**Code**

C-W200020



**Cavo e connettore**

Tipologia cavo power + signal cable allinone; Lunghezza 500 mm; isolamento doppio con schermatura per segnale.

**Code**

C-W200022

Xenia\_AF PRO | Lines | Accessories  
**C00662AMNEF**



Cavo e connettore

Tipologia cavo power + signal cable allinone; Lunghezza 1500 mm; isolamento doppio con schermatura per segnale.

**Code**

C-W200023