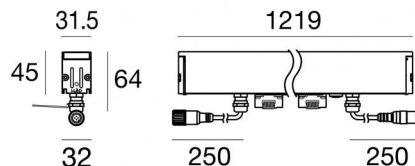


Elementi lineari | 190-265 V AC /180-275 V DC
24 x powerLEDs 29.6 W DC - 33.2 W AC | CRI 80
C00661AMASP



| Dati tecnici | |
|---|------------------------|
| Tipologia | Frameless |
| Posizione installativa | Pavimento |
| Ambiente installativo | Outdoor |
| Sorgente luminosa | Tecnologia LED |
| Struttura del circuito | powerLEDs |
| Ottica | Spot |
| Direzione emissione luminosa | verso l'alto |
| Potenza nominale | 29.6 W DC |
| Potenza totale | 33.2 W |
| Flusso luminoso sorgente | 3000 lm |
| Tensione nominale di ingresso | 220 - 240 V AC |
| Range di tensione in ingresso | 190 - 265 V AC |
| Frequenza | 50 - 60 Hz |
| CCT / Tonalità | 2200 K |
| Indice di resa cromatica | 80 Ra |
| C.C. / C.V. | AC |
| Classe di isolamento | 2 |
| IP | IP68 |
| Limitazioni installative | Non per uso underwater |
| IK | IK08 |
| Prova del filo incandescente | 850° |
| Montaggio diretto su superfici normalmente infiammabili | Si |
| CE | Si |
| Driver incluso | Driver |
| Articolo dimmerabile | DALI-2 |
| Orientabilità | No |
| Basculante | No |
| Calpestabilità | Si |
| Carrabilità | 2000 Kg |
| Cavo incluso | Si |
| Lunghezza del cavo | 0.25 m |
| Resinatura | No |
| Tipologia di emissione luminosa | Singola emissione |
| Peso netto | 2.5 Kg |
| Protezione scariche elettrostatiche | Si |
| Protezione surge | 2 KV |

Finitura Finitura corpo

| | |
|-------------|---------------------|
| Materiale | Alluminio 6060 |
| Colore | Anodised aluminium |
| Lavorazione | Anodizzazione 15 µm |

Finitura Finitura diffusore

| | |
|-------------|-------------------------------|
| Materiale | Vetro extra chiaro - Temprato |
| Colore | Trasparente |
| Lavorazione | serigrafia |

Cavi Elettrificazione

| | |
|-----------------------|-------------------------|
| Connettore cavo | Female Socket 4 Pin M12 |
| IP (locked condition) | 67 |
| Connettore cavo | Male Plug 4 pin M12 |
| IP (locked condition) | 67 |

Elementi lineari | 190-265 V AC /180-275 V DC | 24 x powerLEDs 29.6 W DC - 33.2 W AC |
CRI 80 | Base
C00661AMASP

Elementi lineari a singola emissione per applicazione outdoor. La sorgente luminosa LED, di colore ancient white, con distribuzione luminosa Spot, è composta da 24 LED powerled, con una CCT 2200 K ed un CRI 80; il flusso luminoso della sorgente è di 3000 lm, con un'efficienza nominale di 101.4 lm/W.

Il corpo dell'apparecchio, realizzato in alluminio 6060, presenta una finitura di colore anodised aluminium, ottenuta tramite anodizzazione 15 µm; il diffusore è prodotto in vetro extra chiaro - temprato, con una lavorazione di serigrafia. Trattamento superficiale del corpo del prodotto con conversione chimica dell'alluminio, studiato per garantire la massima resistenza nel tempo.

Il grado di protezione è IP68; il peso complessivo è di 2.5 kg.

La potenza assorbita dall'apparecchio è di 33.2 W Il cavo per l'alimentazione è incluso e presenta una lunghezza di 0.25 m.

L'apparecchio presenta una classe di isolamento II ed è installabile a pavimento su muratura con controcassa cod. 99915.

Conforme alla norma EN 60598-1 e alle relative prescrizioni particolari.

Classe di efficienza energetica

Questo prodotto contiene 4 sorgenti luminose di classe di efficienza energetica F.

Caratteristiche Illuminotecniche

| | |
|---|---------------|
| Resa luminosa apparecchio (LOR) | 82 % |
| Flusso luminoso sorgente | 3000 lm |
| Flusso luminoso apparecchio | 2465 lm |
| Potenza reale apparecchio | 33.2 W |
| Efficienza reale apparecchio | 74 lm/W |
| Temperatura di colore | 2200 K |
| Deviazione standard di corrispondenza colore | 1/16 ANSI BIN |
| Indice di resa cromatica | 80 Ra |
| Temperatura standard dell'ambiente di esercizio | -20 / +50°C |
| Temperatura tipica sul vetro | 40°C |

LED Life / Failure Ratio

L70 B10 C0 214455h (at Tj 65 Ta 25)

L80 B10 C0 136355h (at Tj 65 Ta 25)

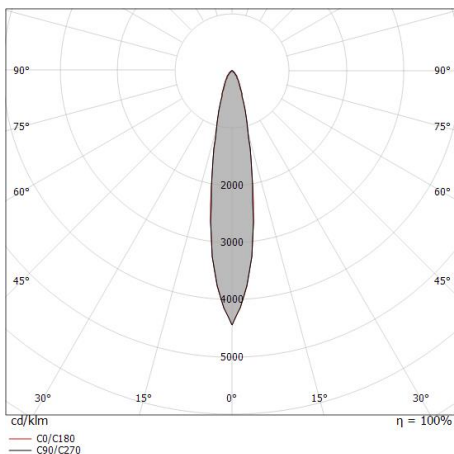
L90 B10 C0 67466h (at Tj 65 Ta 25)

UGR

| | |
|-------------------|----------|
| UGR axial | 17.6 |
| UGR transversal | 19 |
| X=4H Y=8H | S=0.25H |
| Reflection factor | 70/50/20 |

OPTICAL

| | |
|-----------------------------|-------------|
| Ottica C0/C180 | 19° |
| Light distribution simmetry | Symmetrical |



| Distance [m] | Cone diameter [m] | Beam diameter [m] | E(0°) [lx] | E(C0) [lx] |
|--------------|-------------------|-------------------|------------|------------|
| 0.5 | 0.17 | 0.17 | 43747 | 21181 |
| 1.0 | 0.33 | 0.33 | 10937 | 5295 |
| 1.5 | 0.50 | 0.50 | 4861 | 2353 |
| 2.0 | 0.66 | 0.66 | 2734 | 1324 |
| 2.5 | 0.83 | 0.83 | 1750 | 847 |
| 3.0 | 0.99 | 0.99 | 1215 | 588 |

Distance [m] Cone diameter [m] Illuminance [lx]
C0/C180 (Half-peak divergence: 18.8°)

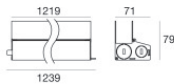
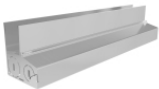
Xenia_AF PRO | Lines | Accessories
C00661AMASP

**Staffa**

posizione installativa: parete, soffitto, pavimento L=35mm, H=72.8mm, D=36.5mm.
Materiale:Acciaio AISI 304, colore:Acciaio Scotch Brite.

Code98949**Staffa**

posizione installativa: parete, soffitto L=52mm, H=43mm, D=75mm.
Materiale:Acciaio AISI 304, colore:Acciaio Scotch Brite.

CodeC-F400006**Controcassa**

posizione installativa: pavimento; tipo installazione: muratura L=1219mm, H=78.7mm, D=71.1mm

Code99915**Tappo**

Materiale:Alluminio 6060, colore:alluminio.

Code99917**Cavo e connettore**

Lunghezza 5000 mm; sezione 1.3 mm²; pressacavo: no; colori: nero - blu - marrone - giallo-verde.

Code83200**Cavo e connettore**

Tipologia cavo power + signal cable allinone; Lunghezza 5000 mm; isolamento doppio con schermatura per segnale.

CodeC-W200021**Cavo e connettore**

Tipologia cavo power + signal cable allinone; Lunghezza 1500 mm; isolamento doppio con schermatura per segnale.

CodeC-W200020**Cavo e connettore**

Tipologia cavo power + signal cable allinone; Lunghezza 500 mm; isolamento doppio con schermatura per segnale.

CodeC-W200022

Xenia_AF PRO | Lines | Accessories
C00661AMASP



Cavo e connettore

Tipologia cavo power + signal cable allinone; Lunghezza 1500 mm; isolamento doppio con schermatura per segnale.

Code

C-W200023