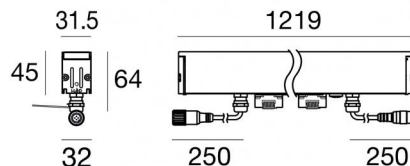


Elementi lineari | 198-264 V
24 x powerLEDs 29.6 W DC - 33.2 W AC | CRI 80
C00656AMASP



Dati tecnici	
Tipologia	Frameless
Posizione installativa	Pavimento
Ambiente installativo	Outdoor
Sorgente luminosa	Tecnologia LED
Struttura del circuito	powerLEDs
Ottica	Spot
Direzione emissione luminosa	verso l'alto
Potenza nominale	29.6 W DC
Potenza totale	33.2 W
Flusso luminoso sorgente	3000 lm
Tensione nominale di ingresso	220 - 240 V AC
Range di tensione in ingresso	198 - 264 V AC
Frequenza	47 - 60 Hz
CCT / Tonalità	2200 K
Indice di resa cromatica	80 Ra
C.C. / C.V.	AC
Classe di isolamento	2
IP	IP68
Limitazioni installative	Non per uso underwater
IK	IK08
Prova del filo incandescente	850°
Montaggio diretto su superfici normalmente infiammabili	Si
CE	Si
Driver incluso	Driver
Articolo dimmerabile	No
Orientabilità	No
Basculante	No
Calpestabilità	Si
Carrabilità	2000 Kg
Cavo incluso	Si
Lunghezza del cavo	0.25 m
Resinatura	No
Tipologia di emissione luminosa	Singola emissione
Peso netto	2.5 Kg
Protezione scariche elettrostatiche	Si
Protezione surge	Si

Finitura Finitura corpo

Materiale	Alluminio 6060
Colore	Anodised aluminium
Lavorazione	Anodizzazione 15 µm

Finitura Finitura diffusore

Materiale	Vetro extra chiaro - Temprato
Colore	Trasparente
Lavorazione	serigrafia

Cavi Elettrificazione

IP (locked condition)	67
Connettore cavo	Female Socket 4 Pin M12
IP (locked condition)	67
Connettore cavo	Male Plug 4 pin M12

Elementi lineari | 198-264 V | 24 x powerLEDs 29.6 W DC - 33.2 W AC | CRI 80 | Base C00656AMASP

Elementi lineari a singola emissione per applicazione outdoor. La sorgente luminosa LED, di colore ancient white, con distribuzione luminosa Spot, è composta da 24 LED powerled, con una CCT 2200 K ed un CRI 80; il flusso luminoso della sorgente è di 3000 lm, con un'efficienza nominale di 101.4 lm/W.

Il corpo dell'apparecchio, realizzato in alluminio 6060, presenta una finitura di colore anodised aluminium, ottenuta tramite anodizzazione 15 µm; il diffusore è prodotto in vetro extra chiaro - temprato, con una lavorazione di serigrafia. Trattamento superficiale del corpo del prodotto con conversione chimica dell'alluminio, studiato per garantire la massima resistenza nel tempo.

Il grado di protezione è IP68; il peso complessivo è di 2.5 kg.

La potenza assorbita dall'apparecchio è di 33.2 W Il cavo per l'alimentazione è incluso e presenta una lunghezza di 0.25 m.

L'apparecchio presenta una classe di isolamento II ed è installabile a pavimento su muratura con controcassa cod. 99915.

Conforme alla norma EN 60598-1 e alle relative prescrizioni particolari.

Classe di efficienza energetica

Questo prodotto contiene 4 sorgenti luminose di classe di efficienza energetica F.

Caratteristiche Illuminotecniche

Resa luminosa apparecchio (LOR)	82 %
Flusso luminoso sorgente	3000 lm
Flusso luminoso apparecchio	2465 lm
Potenza reale apparecchio	33.2 W
Efficienza reale apparecchio	74 lm/W
Temperatura di colore	2200 K
Deviazione standard di corrispondenza colore	1/16 ANSI BIN
Indice di resa cromatica	80 Ra
Temperatura standard dell'ambiente di esercizio	-20 / +50°C
Temperatura tipica sul vetro	40°C

LED Life / Failure Ratio

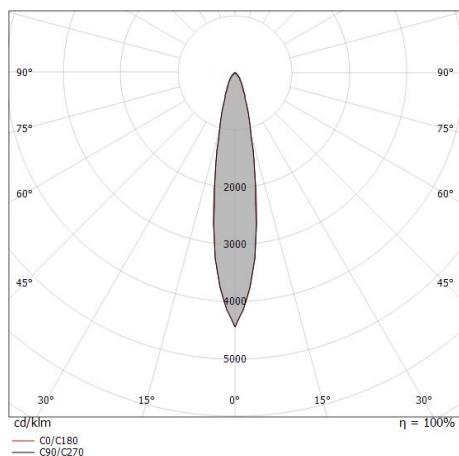
- L70 B10 C0 214455h (at Tj 65 Ta 25)
- L80 B10 C0 136355h (at Tj 65 Ta 25)
- L90 B10 C0 67466h (at Tj 65 Ta 25)

UGR

UGR axial	17.6
UGR transversal	19
X=4H Y=8H	S=0.25H
Reflection factor	70/50/20

OPTICAL

Ottica C0/C180	19°
Light distribution simmetry	Symmetrical



Distance [m]	Cone diameter [m]	Half-peak divergence [°]	E(0°) [lx]	E(C0) [lx]
0.5	0.17	18.8°	43747	21181
1.0	0.33	18.8°	10937	5295
1.5	0.50	18.8°	4861	2353
2.0	0.66	18.8°	2734	1324
2.5	0.83	18.8°	1750	847
3.0	0.99	18.8°	1215	588

Xenia_AF PRO | Lines | Accessories
C00656AMASP



Cavo e connettore - 24V DC 190-250V AC - Conn. F.4 pin M12 (L 1,5m)
Lunghezza 1500 mm; isolamento doppio; pressacavo: no; colori: bianco - nero - blu - marrone.

Code
99216



Cavo e connettore - 24V DC 190-250V AC - Conn. F.4 pin M12 (L 5m)
Lunghezza 5000 mm; isolamento doppio; pressacavo: no; colori: bianco - nero - blu - marrone.

Code
89190



Cavo e connettore - Prolunga
Lunghezza 1000 mm; isolamento doppio; pressacavo: no.

Code
98437



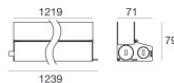
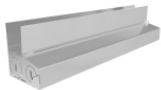
Cavo e connettore - 24V DC 190-250V AC - Conn M. + F. 4 pin M12 (L 5m)
Lunghezza 5000 mm; isolamento doppio; pressacavo: no.

Code
98149



Cavo e connettore - 24V DC 190-250V AC - Conn M. + F. 4 pin M12 (L 10m)
Lunghezza 10000 mm; isolamento doppio; pressacavo: no.

Code
89188



Controcassa
posizione installativa: pavimento; tipo installazione: muratura L=1219mm, H=78.7mm, D=71.1mm

Code
99915



Tappo
Materiale:Alluminio 6060, colore:alluminio.

Code
99917



Staffa
posizione installativa: parete, soffitto, pavimento L=35mm, H=72.8mm, D=36.5mm.
Materiale:Acciaio AISI 304, colore:Acciaio Scotch Brite.

Code
98949

Xenia_AF PRO | Lines | Accessories
C00656AMASP



Staffa

posizione installativa: parete, soffitto L=52mm, H=43mm, D=75mm.

Materiale:Acciaio AISI 304, colore:Acciaio Scotch Brite.

Code

C-F400006