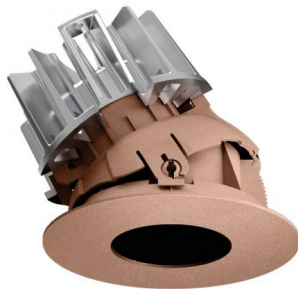
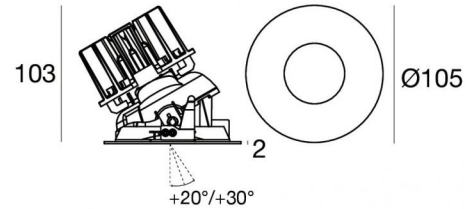


Downlights | 1 arrayLED 14 W DC 400 mA | CRI 90  
C00641CUMML



92



**Max inclination:**  
+20° with double panel  
+30° with single panel

Dati tecnici	
Tipologia	Incasso con flangia
Posizione installativa	Soffitto
Ambiente installativo	Indoor
Sorgente luminosa	Tecnologia LED
Struttura del circuito	arrayLED
Ottica	Medium Flood
Direzione emissione luminosa	verso il basso
Potenza nominale	14 W DC
Flusso luminoso sorgente	2214 lm
Range di tensione in ingresso	400mA
CCT / Tonalità	2700 K
Indice di resa cromatica	90 Ra
C.C. / C.V.	CC
Classe di isolamento	3
IP	IP40
IP vano ottico	IP65
Prova del filo incandescente	850°
Montaggio diretto su superfici normalmente infiammabili	Si
CE	Si
Driver incluso	No
Articolo dimmerabile	DALI - 1-10V
Orientabilità	No
Basculante	Si
angolo totale (piano orizzontale)	360 °
angolo totale (piano verticale)	30 °
Calpestabilità	No
Carrabilità	No
Cavo incluso	Si
Lunghezza del cavo	0.2 m
Resinatura	No
Tipologia di emissione luminosa	Singola emissione
Peso netto	0.35 Kg
Protezione scariche elettrostatiche	No
Protezione surge	No
Tecnologia ottica	Honey comb

#### Finitura Finitura corpo

Materiale	Tecnopolimero
Colore	Rame
Lavorazione	verniciatura


#### Finitura Finitura diffusore

Materiale	Policarbonato UV Resistente
Colore	Transparent

#### Finitura Finitura radiatore

Materiale	Alluminio Pressofuso EN AB - 46100
Colore	alluminio
Lavorazione	brillantatura

#### Elettronica

 99734  
Multi Power 198~264V AC / 180~275V DC (1 art.)

 99732  
1-10V Multi Power 198~264V AC / V DC (1 art.)

 83322  
Push and Simply Dim - DALI-2 Controller (1 art.)

#### Cavi Elettrificazione

Connettore cavo JST Quick connector Male + Female

Downlights | 1 arrayLED 14 W DC 400 mA | CRI 90 | Base C00641CUMML

Downlights a singola emissione per applicazione indoor. La sorgente luminosa LED, di colore bianco super caldo, con distribuzione luminosa, è composta da 1 LED arrayed, con una CCT 2700 K ed un CRI 90; il flusso luminoso della sorgente è di 2214 lm, con un'efficienza nominale di 158.1 lm/W.

Il corpo dell'apparecchio, realizzato in tecnopolimero, presenta una finitura di colore rame, ottenuta tramite verniciatura; il diffusore è prodotto in policarbonato uv resistente.

Il grado di protezione è IP40; il peso complessivo è di 0.35 kg. Il driver d'alimentazione non è fornito e deve essere ordinato separatamente.

La potenza assorbita dall'apparecchio è di 14 W Il cavo per l'alimentazione è incluso e presenta una lunghezza di 0.2 m.

L'apparecchio presenta una classe di isolamento III ed è installabile a soffitto, con foro tondo di diametro 92 mm (nel cartongesso) su muratura con controcassa cod. 83065.

Conforme alla norma EN 60598-1 e alle relative prescrizioni particolari.

**Classe di efficienza energetica**

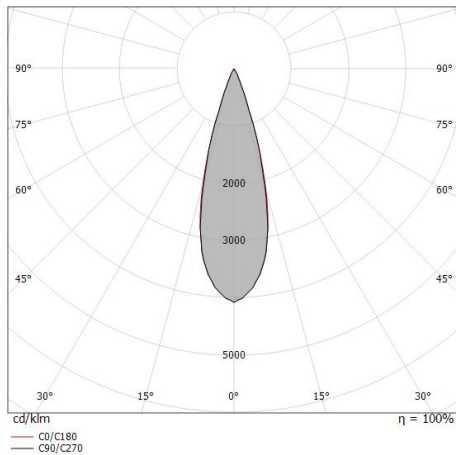
Questo prodotto contiene una sorgente luminosa di classe di efficienza energetica D.

**Caratteristiche Illuminotecniche**

Resa luminosa apparecchio (LOR)	51 %
Flusso luminoso sorgente	2214 lm
Flusso luminoso apparecchio	1133 lm
Potenza reale apparecchio	14 W
Efficienza reale apparecchio	80 lm/W
Temperatura di colore	2700 K
Deviazione standard di corrispondenza colore	2 Step MacAdam
Indice di resa cromatica	90 Ra
Indice Resa Cromatica	60 R9
Black Body Locus	On
Temperatura standard dell'ambiente di esercizio	-20 / +50°C
Temperatura tipica sul vetro	40°C

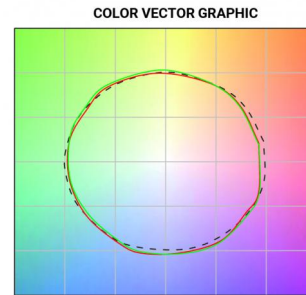
**LED Life / Failure Ratio**

L70 B10 C0 237566h (at Tj 65 Ta 25 )
L80 B10 C0 148737h (at Tj 65 Ta 25 )
L90 B10 C0 70385h (at Tj 65 Ta 25 )



Distance [m]	Cone diameter [m]	illuminance [lx]
0.5	0.27 0.27	E(0°) 18511 E(C90) 15.1° 8376 E(C0) 15.2° 8365
1.0	0.54 0.54	E(0°) 4628 E(C90) 15.1° 2094 E(C0) 15.2° 2091
1.5	0.81 0.82	E(0°) 2057 E(C90) 15.1° 931 E(C0) 15.2° 929
2.0	1.08 1.09	E(0°) 1157 E(C90) 15.1° 524 E(C0) 15.2° 523
2.5	1.35 1.36	E(0°) 740 E(C90) 15.1° 335 E(C0) 15.2° 335
3.0	1.62 1.63	E(0°) 514 E(C90) 15.1° 233 E(C0) 15.2° 232

— C0/C180 (Half-peak divergence: 30.4°)  
— C90/C270 (Half-peak divergence: 30.2°)



Vos\_RJ EVO | Downlights | Accessories  
**C00641CUMML**



Kit frontale Quantum\_RJ EVO rame  
Materiale:Tecnopolimero, colore:Rame, lavorazione:verniciatura.

**Code**  
C-K400105



Kit frontale Quantum\_RJ EVO oro  
Materiale:Tecnopolimero, colore:Polished (galvanic) gold, lavorazione:verniciatura.

**Code**  
C-K400104



Kit frontale Quantum\_RJ EVO nero  
Materiale:Tecnopolimero, colore:Text black (R9005), lavorazione:verniciatura.

**Code**  
C-K400090



Kit frontale Quantum\_RJ EVO bianco  
Materiale:Tecnopolimero, colore:Bianco RAL 9003.

**Code**  
C-K400089



Kit frontale Vos\_J EVO rame  
Materiale:Tecnopolimero, colore:Rame, lavorazione:verniciatura.

**Code**  
C-K400103



Kit frontale Vos\_J EVO oro  
Materiale:Tecnopolimero, colore:Polished (galvanic) gold, lavorazione:verniciatura.

**Code**  
C-K400102



Kit frontale Vos\_J EVO nero  
Materiale:Tecnopolimero, colore:Text black (R9005), lavorazione:verniciatura.

**Code**  
C-K400086



Kit frontale Vos\_J EVO bianco  
Materiale:Tecnopolimero, colore:Bianco RAL 9003.

**Code**  
C-K400085

Vos\_RJ EVO | Downlights | Accessories  
**C00641CUMML**



Kit frontale Warp\_RJ EVO rame  
 Materiale:Tecnopolimero, colore:Rame, lavorazione:verniciatura.

**Code**  
C-K400115



Kit frontale Warp\_RJ EVO oro  
 Materiale:Tecnopolimero, colore:Polished (galvanic) gold, lavorazione:verniciatura.

**Code**  
C-K400114



Kit frontale Warp\_RJ EVO nero  
 Materiale:Tecnopolimero, colore:Text black (R9005), lavorazione:verniciatura.

**Code**  
C-K400092



Kit frontale Warp\_RJ EVO bianco  
 Materiale:Tecnopolimero, colore:Bianco RAL 9003.

**Code**  
C-K400091



Ottica  
 Distribuzione ottica: wide flood,Materiale rivestimento: policarbonato uv resistente

**Code**  
83384



Ottica  
 Distribuzione ottica: flood,Materiale rivestimento: policarbonato uv resistente

**Code**  
83383



Ottica  
 Distribuzione ottica: spot,Materiale rivestimento: policarbonato uv resistente

**Code**  
83382



Antiabbagliamento  
 Tipo Antiabbagliamento: frangiluce nido d'ape.  
 Materiale:Pom-C, colore:Nero.

**Code**  
83379

Vos\_RJ EVO | Downlights | Accessories  
C00641CUMML



370

**Controcassa**

posizione installativa: soffitto; tipo installazione: muratura L=370mm, H=120mm, D=200mm.  
Materiale:polipropilene, colore:Bianco .

**Code**89374

138

213

**Controcassa**

posizione installativa: soffitto; tipo installazione: muratura L=213mm, H=125mm, D=138mm.  
Materiale:polipropilene, colore:Bianco .

**Code**89373**Diffusore**

Tipo diffusore: filtro estetico

**Code**83381**Diffusore**

Tipo diffusore: filtro ellittico

**Code**83380

108

112

109

**Controcassa**

posizione installativa: soffitto; tipo installazione: cartongesso L=109mm, H=12mm, D=109mm.  
Materiale:alluminio, colore:Anodised aluminium, lavorazione:anodizzazione.

**Code**83065