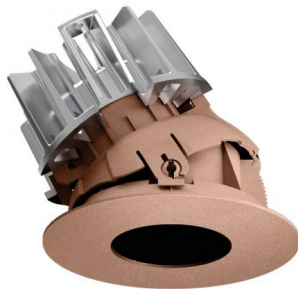
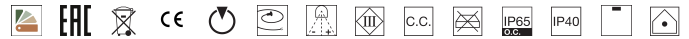
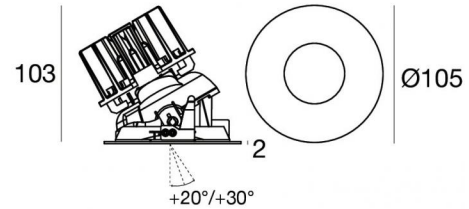


Downlights | 1 arrayLED 14 W DC 400 mA | CRI 80
C00640CUAWF



92

**Max inclination:**

+20° with double panel

+30° with single panel

Dati tecnici	
Tipologia	Incasso con flangia
Posizione installativa	Soffitto
Ambiente installativo	Indoor
Sorgente luminosa	Tecnologia LED
Struttura del circuito	arrayLED
Ottica	Wide Flood
Direzione emissione luminosa	verso il basso
Potenza nominale	14 W DC
Flusso luminoso sorgente	2007 lm
Range di tensione in ingresso	400mA
CCT / Tonalità	2200 K
Indice di resa cromatica	80 Ra
C.C. / C.V.	CC
Classe di isolamento	3
IP	IP40
IP vano ottico	IP65
Prova del filo incandescente	850°
Montaggio diretto su superfici normalmente infiammabili	Si
CE	Si
Driver incluso	No
Articolo dimmerabile	DALI - 1-10V
Orientabilità	No
Basculante	Si
angolo totale (piano orizzontale)	360 °
angolo totale (piano verticale)	30 °
Calpestabilità	No
Carrabilità	No
Cavo incluso	Si
Lunghezza del cavo	0.2 m
Resinatura	No
Tipologia di emissione luminosa	Singola emissione
Peso netto	0.35 Kg
Protezione scariche elettrostatiche	No
Protezione surge	No

Finitura Finitura corpo

Materiale	Tecnopolimero
Colore	Rame
Lavorazione	verniciatura


Finitura Finitura diffusore


Materiale	Policarbonato UV Resistente
Colore	Transparent

Finitura Finitura radiatore

Materiale	Alluminio Pressofuso EN AB - 46100
Colore	alluminio
Lavorazione	brillantatura

Elettronica

 99734
Multi Power 198~264V AC / 180~275V DC (1 art.)

 99732
1-10V Multi Power 198~264V AC / V DC (1 art.)

 83322
Push and Simply Dim - DALI-2 Controller (1 art.)

Cavi Elettrificazione

Connettore cavo JST Quick connector Male + Female

Downlights | 1 arrayLED 14 W DC 400 mA | CRI 80 | Base C00640CUAWF

Downlights a singola emissione per applicazione indoor. La sorgente luminosa LED, di colore ancient white, con distribuzione luminosa, è composta da 1 LED arrayed, con una CCT 2200 K ed un CRI 80; il flusso luminoso della sorgente è di 2007 lm, con un'efficienza nominale di 143.4 lm/W.

Il corpo dell'apparecchio, realizzato in tecnopolimero, presenta una finitura di colore rame, ottenuta tramite verniciatura; il diffusore è prodotto in policarbonato uv resistente.

Il grado di protezione è IP40; il peso complessivo è di 0.35 kg. Il driver d'alimentazione non è fornito e deve essere ordinato separatamente.

La potenza assorbita dall'apparecchio è di 14 W Il cavo per l'alimentazione è incluso e presenta una lunghezza di 0.2 m.

L'apparecchio presenta una classe di isolamento III ed è installabile a soffitto, con foro tondo di diametro 92 mm (nel cartongesso) su muratura con controcassa cod. 83065.

Conforme alla norma EN 60598-1 e alle relative prescrizioni particolari.

Classe di efficienza energetica

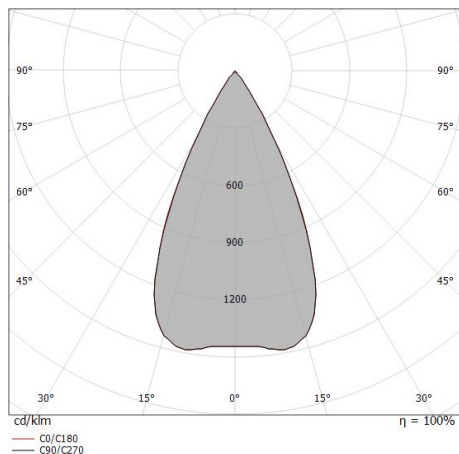
Questo prodotto contiene una sorgente luminosa di classe di efficienza energetica E.

Caratteristiche Illuminotecniche

Resa luminosa apparecchio (LOR)	57 %
Flusso luminoso sorgente	2007 lm
Flusso luminoso apparecchio	1152 lm
Potenza reale apparecchio	14 W
Efficienza reale apparecchio	82 lm/W
Temperatura di colore	2200 K
Deviazione standard di corrispondenza colore	3 Step MacAdam
Indice di resa cromatica	80 Ra
Temperatura standard dell'ambiente di esercizio	-20 / +50°C
Temperatura tipica sul vetro	40°C

LED Life / Failure Ratio

L70 B10 C0 237566h (at Tj 65 Ta 25)
L80 B10 C0 148737h (at Tj 65 Ta 25)
L90 B10 C0 70385h (at Tj 65 Ta 25)



Distance [m]	Cone diameter [m]	Half-peak divergence [°]	E(0°) [lx]	E(C90) [lx]	E(C0) [lx]
0.5	0.48 0.49	51.8° 51.6°	6649	2502	2508
1.0	0.97 0.97	51.8° 51.6°	1662	625	627
1.5	1.45 1.46	51.8° 51.6°	739	278	279
2.0	1.93 1.94	51.8° 51.6°	416	156	157
2.5	2.42 2.43	51.8° 51.6°	266	100	100
3.0	2.90 2.91	51.8° 51.6°	185	69	70

Distance [m] Cone diameter [m] Illuminance [lx]

— C0/C180 (Half-peak divergence: 51.8°)
— C90/C270 (Half-peak divergence: 51.6°)

Vos_RJ EVO | Downlights | Accessories
C00640CUAWF



Kit frontale Quantum_RJ EVO rame
Materiale:Tecnopolimero, colore:Rame, lavorazione:verniciatura.

Code
C-K400105



Kit frontale Quantum_RJ EVO oro
Materiale:Tecnopolimero, colore:Polished (galvanic) gold, lavorazione:verniciatura.

Code
C-K400104



Kit frontale Quantum_RJ EVO nero
Materiale:Tecnopolimero, colore:Text black (R9005), lavorazione:verniciatura.

Code
C-K400090



Kit frontale Quantum_RJ EVO bianco
Materiale:Tecnopolimero, colore:Bianco RAL 9003.

Code
C-K400089



Kit frontale Vos_J EVO rame
Materiale:Tecnopolimero, colore:Rame, lavorazione:verniciatura.

Code
C-K400103



Kit frontale Vos_J EVO oro
Materiale:Tecnopolimero, colore:Polished (galvanic) gold, lavorazione:verniciatura.

Code
C-K400102



Kit frontale Vos_J EVO nero
Materiale:Tecnopolimero, colore:Text black (R9005), lavorazione:verniciatura.

Code
C-K400086



Kit frontale Vos_J EVO bianco
Materiale:Tecnopolimero, colore:Bianco RAL 9003.

Code
C-K400085

Vos_RJ EVO | Downlights | Accessories
C00640CUAWF



Kit frontale Warp_RJ EVO rame
 Materiale:Tecnopolimero, colore:Rame, lavorazione:verniciatura.

Code
C-K400115



Kit frontale Warp_RJ EVO oro
 Materiale:Tecnopolimero, colore:Polished (galvanic) gold, lavorazione:verniciatura.

Code
C-K400114



Kit frontale Warp_RJ EVO nero
 Materiale:Tecnopolimero, colore:Text black (R9005), lavorazione:verniciatura.

Code
C-K400092



Kit frontale Warp_RJ EVO bianco
 Materiale:Tecnopolimero, colore:Bianco RAL 9003.

Code
C-K400091



Ottica
 Distribuzione ottica: wide flood,Materiale rivestimento: policarbonato uv resistente

Code
83384



Ottica
 Distribuzione ottica: flood,Materiale rivestimento: policarbonato uv resistente

Code
83383



Ottica
 Distribuzione ottica: spot,Materiale rivestimento: policarbonato uv resistente

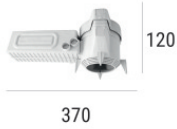
Code
83382



Antiabbagliamento
 Tipo Antiabbagliamento: frangiluce nido d'ape.
 Materiale:Pom-C, colore:Nero.

Code
83379

Vos_RJ EVO | Downlights | Accessories
C00640CUAWF



Controcassa

posizione installativa: soffitto; tipo installazione: muratura L=370mm, H=120mm, D=200mm.
 Materiale:polipropilene, colore:Bianco .

Code

89374



Controcassa

posizione installativa: soffitto; tipo installazione: muratura L=213mm, H=125mm, D=138mm.
 Materiale:polipropilene, colore:Bianco .

Code

89373



Diffusore

Tipo diffusore: filtro estetico

Code

83381



Diffusore

Tipo diffusore: filtro ellittico

Code

83380



Controcassa

posizione installativa: soffitto; tipo installazione: cartongesso L=109mm, H=12mm, D=109mm.
 Materiale:alluminio, colore:Anodised aluminium, lavorazione:anodizzazione.

Code

83065