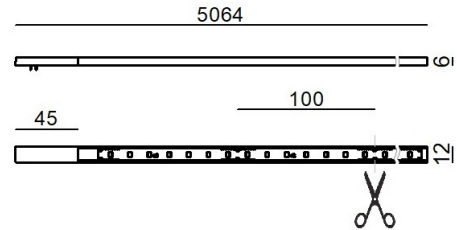


Sistemi - Elementi lineari  
70 topLED 12.6 W DC 24 V | CRI 90  
**C0060MDI01019**



Dati tecnici	
Anno di realizzazione	2020
Tipologia	A cavi - Elementi lineari
Posizione installativa	Cavo
Ambiente installativo	Indoor
Sorgente luminosa	Tecnologia LED
Struttura del circuito	topLED
Ottica	Diffused
Direzione emissione luminosa	verso il basso
Potenza nominale	12.6 W DC
Flusso luminoso sorgente	1435 lm
Range di tensione in ingresso	24V
Frequenza	50-60 Hz
CCT / Tonalità	2700 K
Indice di resa cromatica	90 Ra
C.C. / C.V.	CV
Classe di isolamento	3
IP	IP40
Prova del filo incandescente	650°
Montaggio diretto su superfici normalmente infiammabili	Si
CE	Si
Driver incluso	No
Articolo dimmerabile	DALI - 1-10V - PUSH
Orientabilità	No
Basculante	No
Calpestabilità	No
Carrabilità	No
Cavo incluso	No
Resinatura	Si
Tipologia di emissione luminosa	Singola emissione
Peso netto	0.111 Kg
Protezione scariche elettrostatiche	No
Protezione surge	No

**Finitura Finitura corpo**

Materiale	poliuretano
Colore	Bianco

**Finitura Finitura montatura**

Materiale	policarbonato
Colore	Nero RAL 9005
Lavorazione	verniciatura

**Elettronica**

- 81416  
On/Off Driver 220~240V AC 120 W (1 - 9 art.)
- 83041  
1-10V - Push and Simply Dim - DALI-2 Controller (- art.)
- 81417  
On/Off Driver 220~240V AC 180 W (1 - 14 art.)
- 83042  
1-10V - Push and Simply Dim - DALI-2 Controller (1 - 22 art.)
- 83415  
On/Off Driver 220~240V AC 120 W (- art.)
- 83416  
On/Off Driver 220~240V AC 180 W (- art.)
- 83429  
On/Off Driver 220~240V AC 120 W (- art.)
- 83431  
On/Off Driver 220~240V AC 180 W (- art.)

Sistemi - Elementi lineari | 70 topLED 12.6 W DC 24 V | CRI 90 | Base  
**C0060MDI01019**

Sistemi e elementi lineari a singola emissione per applicazione indoor. La sorgente luminosa LED, di colore bianco super caldo, con distribuzione luminosa Diffusa, è composta da 70 LED topLED, con una CCT 2700 K ed un CRI 90; il flusso luminoso della sorgente è di 1435 lm, con un'efficienza nominale di 113.9 lm/W.

Il corpo dell'apparecchio, realizzato in poliuretano, presenta una finitura di colore bianco; la montatura è prodotta in policarbonato, con una finitura di colore nero ral 9005, ottenuta tramite verniciatura.

Il grado di protezione è IP40; il peso complessivo è di 0.111 kg. Il driver d'alimentazione non è fornito e deve essere ordinato separatamente.

La potenza assorbita dall'apparecchio è di 12.6 W

L'apparecchio presenta una classe di isolamento III ed è installabile a cavo.

Conforme alla norma EN 60598-1 e alle relative prescrizioni particolari.

#### Classe di efficienza energetica

Questo prodotto contiene una sorgente luminosa di classe di efficienza energetica G.

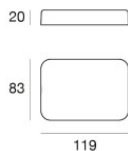
#### Caratteristiche Illuminotecniche

Resa luminosa apparecchio (LOR)	75 %
Flusso luminoso sorgente	1435 lm
Flusso luminoso apparecchio	1081 lm
Potenza reale apparecchio	13 W
Efficienza reale apparecchio	83 lm/W
Temperatura di colore	2700 K
Deviazione standard di corrispondenza colore	3 Step MacAdam
Indice di resa cromatica	90 Ra
Temperatura di giunzione nell'apparecchio	80
Temperatura standard dell'ambiente di esercizio	-20 / +50°C

#### LED Life / Failure Ratio

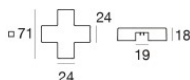
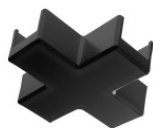
L70 B20 C0 72500h (at Tj 115 Ta 25 )

Ink system\_L | Lines | Accessories  
C0060MDI01019



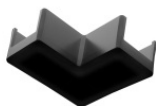
Coprifilo - Scatola di derivazione nera  
Materiale: policarbonato, lavorazione: verniciatura.

**Code**  
81424



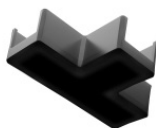
Giunzione  
Tipologia linear.  
Materiale: policarbonato, lavorazione: verniciatura.

**Code**  
81418



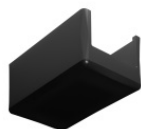
Giunzione - Raccordo a L nero elettrificato  
Tipologia linear.  
Materiale: policarbonato, lavorazione: verniciatura.

**Code**  
81419



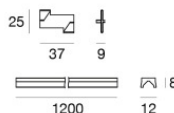
Giunzione  
Tipologia linear.  
Materiale: policarbonato, lavorazione: verniciatura.

**Code**  
81420



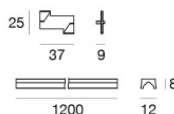
Tappo - Tappo di chiusura nero elettrificato  
Materiale: policarbonato, lavorazione: verniciatura.

**Code**  
81421



Profilo  
Materiale: alluminio, lavorazione: verniciatura.

**Code**  
84010



Profilo  
Materiale: alluminio, lavorazione: verniciatura.

**Code**  
84011



Staffa - 2X  
posizione installativa: parete, soffitto.  
Materiale: alluminio, lavorazione: verniciatura.

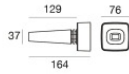
**Code**  
84017

Ink system\_L | Lines | Accessories  
**C0060MDI01019**



Coprifilo - 2X  
 Materiale:Ferro, lavorazione:verniciatura.

**Code**  
81422



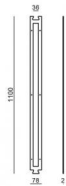
Coprifilo - 2X  
 Materiale:gomma, colore:Black.

**Code**  
81423



Cavi per sospensione  
 Materiale:alluminio, lavorazione:verniciatura.

**Code**  
81425



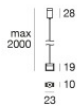
Dima  
 Materiale:Ferro, colore:Nero 9005 5G, lavorazione:verniciatura.

**Code**  
83186



Utensile - Kit per taglio/spellatura cavo  
 Materiale:acciaio, colore:acciaio.

**Code**  
81427



Cavi per sospensione  
 Materiale:alluminio, lavorazione:verniciatura.

**Code**  
83426

Binario  
 Lunghezza: 1000mm.  
 Materiale:alluminio, lavorazione:verniciatura.

**Code**  
83432

Binario  
 Lunghezza: 2000mm.  
 Materiale:alluminio, lavorazione:verniciatura.

**Code**  
83434

Ink system\_L | Lines | Accessories  
**C0060MDI01019**

---

Giunzione	<b>Code</b>
Materiale:alluminio, lavorazione:verniciatura.	<u>83436</u>

---

Giunzione	<b>Code</b>
Materiale:alluminio, lavorazione:verniciatura.	<u>83438</u>

---

Giunzione	<b>Code</b>
Materiale:alluminio, lavorazione:verniciatura.	<u>83440</u>

---

Giunzione	<b>Code</b>
	<u>83442</u>

---

Cavi per sospensione	<b>Code</b>
Materiale:alluminio, lavorazione:verniciatura.	<u>83443</u>

---

Cavo	<b>Code</b>
Lunghezza 1000 mm; colori: nero.	<u>83445</u>

---

Cavo	<b>Code</b>
Lunghezza 1000 mm; colori: nero.	<u>83446</u>



---

Profilo - Kit 2 x	<b>Code</b>
Materiale:alluminio, colore:Nero 9005 5G, lavorazione:verniciatura.	<u>81430</u>

Ink system\_L | Lines | Accessories  
C0060MDI01019

		<p>Profilo - Kit 5 x Materiale:alluminio, colore:Nero 9005 5G, lavorazione:verniciatura.</p>	<p><b>Code</b> <u>81426</u></p>
		<p>Cavo Tipologia cavo power cable; Lunghezza 5000 mm; isolamento doppio; sezione 1.5 mm<sup>2</sup>; pressacavo: no; colori: bianco - rosso .</p>	<p><b>Code</b> <u>83412</u></p>
		<p>Cavo Tipologia cavo power cable; Lunghezza 10000 mm; isolamento doppio; sezione 1.5 mm<sup>2</sup>; pressacavo: no; colori: bianco - rosso .</p>	<p><b>Code</b> <u>83413</u></p>
		<p>Cavo Tipologia cavo power cable; Lunghezza 1000 mm; isolamento doppio; sezione 1.5 mm<sup>2</sup>; pressacavo: no; colori: nero - rosso .</p>	<p><b>Code</b> <u>83414</u></p>