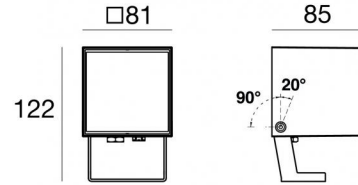


Proiettori | 1 arrayLED 9.5 W DC 500 mA | CRI 80  
C00490BBNSP



Dati tecnici	
Tipologia	Superficie
Posizione installativa	Parete - Soffitto -
Ambiente installativo	Outdoor
Sorgente luminosa	Tecnologia LED
Struttura del circuito	arrayLED
Ottica	Spot
Direzione emissione luminosa	frontale
Potenza nominale	9.5 W DC
Flusso luminoso sorgente	1354 lm
Range di tensione in ingresso	500mA
CCT / Tonalità	4000 K
Indice di resa cromatica	80 Ra
C.C. / C.V.	CC
Classe di isolamento	3
IP	IP66
IK	IK08
Prova del filo incandescente	850°
Montaggio diretto su superfici normalmente incombustibili	Si
CE	Si
Driver incluso	No
Articolo dimmerabile	DALI - 1-10V
Orientabilità	Orientabile
angolo totale (piano verticale)	110 °
Basculante	No
Calpestabilità	No
Carrabilità	No
Cavo incluso	Si
Lunghezza del cavo	1 m
Resinatura	No
Tipologia di emissione luminosa	Singola emissione
Peso netto	1 Kg
Protezione scariche elettrostatiche	No
Protezione surge	No
Tecnologia ottica	Honey comb
Caratteristiche tecnologiche prodotto	TCS

**Finitura Finitura corpo**

Materiale	Alluminio Pressofuso EN AB - 46100
Colore	Text black (R9005)
Lavorazione	Anodizzazione poro aperto + Verniciatura a polvere

**Finitura Finitura diffusore**

Materiale	Vetro extra chiaro - Temprato
Colore	Trasparente - Nero
Lavorazione	serigrafia

**Finitura Finitura staffa**

Materiale	Acciaio AISI 304
Colore	Text black (R9005)
Lavorazione	Verniciatura a polvere termoidurente

**Elettronica**



99185  
On/Off Driver 198-264V AC



C-E200003  
Push and Simply Dim - DALI-2 Controller



C-E200007  
On/Off Driver 198-264V AC / V DC

**Cavi Elettrificazione**

Connettore cavo	No
-----------------	----

Proiettori | 1 arrayLED 9.5 W DC 500 mA | CRI 80 | Base C00490BBNSP

Proiettori a singola emissione per applicazione outdoor. La sorgente luminosa LED, di colore bianco naturale, con distribuzione luminosa Spot, è composta da 1 LED arrayled, con una CCT 4000 K ed un CRI 80; il flusso luminoso della sorgente è di 1354 lm, con un'efficienza nominale di 142.5 lm/W.

Prodotto impiegabile per installazioni in zone costiere ad alta salinità e con elevata esposizione agli agenti atmosferici.

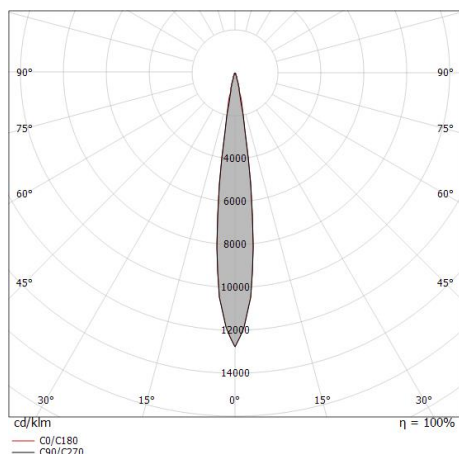
Il corpo dell'apparecchio, realizzato in alluminio pressofuso en ab - 46100, presenta una finitura di colore text black (r9005), ottenuta tramite anodizzazione poro aperto + verniciatura a polvere; il diffusore è prodotto in vetro extra chiaro - temprato, con una lavorazione di serigrafia. Trattamento superficiale del corpo del prodotto con conversione chimica dell'alluminio e successiva verniciatura a polveri poliestere, utilizzando esclusivamente vernici conformi allo standard Qualicoat.

Il grado di protezione è IP66; il peso complessivo è di 1 kg. Il driver d'alimentazione non è fornito e deve essere ordinato separatamente.

La potenza assorbita dall'apparecchio è di 9.5 W Il cavo per l'alimentazione è incluso e presenta una lunghezza di 1 m.

L'apparecchio presenta una classe di isolamento III ed è installabile a parete, soffitto o pavimento.

Conforme alla norma EN 60598-1 e alle relative prescrizioni particolari.



Distance [m]	Cone diameter [m]	illuminance [lx]
0.5	0.13 0.11	E(0°) 42866 E(C90) 7.2° 21200 E(C0) 7.1° 21358
1.0	0.25 0.25	E(0°) 10717 E(C90) 7.2° 5300 E(C0) 7.1° 5340
1.5	0.38 0.37	E(0°) 4763 E(C90) 7.2° 2356 E(C0) 7.1° 2373
2.0	0.51 0.50	E(0°) 2679 E(C90) 7.2° 1325 E(C0) 7.1° 1335
2.5	0.63 0.62	E(0°) 1715 E(C90) 7.2° 848 E(C0) 7.1° 854
3.0	0.76 0.75	E(0°) 1191 E(C90) 7.2° 589 E(C0) 7.1° 593

**Classe di efficienza energetica**

Questo prodotto contiene una sorgente luminosa di classe di efficienza energetica D.

**Caratteristiche Illuminotecniche**

Resa luminosa apparecchio (LOR)	62 %
Flusso luminoso sorgente	1354 lm
Flusso luminoso apparecchio	841 lm
Potenza reale apparecchio	9.5 W
Efficienza reale apparecchio	88 lm/W
Temperatura di colore	4000 K
Deviazione standard di corrispondenza colore	2 Step MacAdam
Indice di resa cromatica	80 Ra
Temperatura standard dell'ambiente di esercizio	-20 / +50°C
Temperatura tipica sul vetro	40°C

**LED Life / Failure Ratio**

- L70 B10 C0 231262h (at Tj 65 Ta 25 )
- L80 B10 C0 144799h (at Tj 65 Ta 25 )
- L90 B10 C0 68534h (at Tj 65 Ta 25 )

**UGR**

UGR axial	4.7
UGR transversal	4.5
X=4H   Y=8H	S=0.25H
Reflection factor	70/50/20

**OPTICAL**

Optica C0/C180	14°
Light distribution simmetry	Symmetrical

Periskop80 | Projectors | Accessories  
**C00490BBNSP**



Picchetto - Picchetto in policarbonato  
posizione installativa: terreno, Materiale rivestimento: policarbonato

**Code**

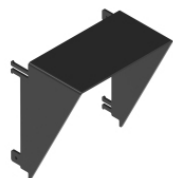
98549



Kit di fissaggio - Cinghia per installazione su albero

**Code**

99802



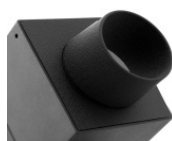
Antiabbagliamento

Tipo Antiabbagliamento: palpebra.

Materiale: Acciaio AISI 304, colore: Text black (R9005), lavorazione: Verniciatura a polvere termoidurente.

**Code**

C-U300023



Antiabbagliamento

Tipo Antiabbagliamento: snoot.

Materiale: Alluminio 6060, colore: Text black (R9005), lavorazione: Anodizzazione poro aperto + Verniciatura a polvere.

**Code**

C-U300026