

Proiettori | 198-264 V | 1 arrayLED 9.5 W DC - 11.5 W AC | CRI 80 | Base C00488GRNSP

Proiettori a singola emissione per applicazione outdoor. La sorgente luminosa LED, di colore bianco naturale, con distribuzione luminosa Spot, è composta da 1 LED arrayled, con una CCT 4000 K ed un CRI 80; il flusso luminoso della sorgente è di 1354 lm, con un'efficienza nominale di 142.5 lm/W.

Prodotto impiegabile per installazioni in zone costiere ad alta salinità e con elevata esposizione agli agenti atmosferici.

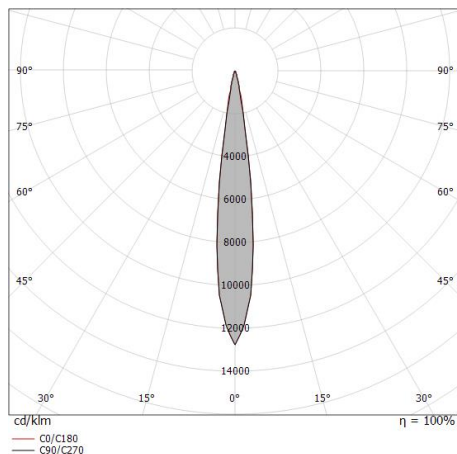
Il corpo dell'apparecchio, realizzato in alluminio pressofuso en ab - 46100, presenta una finitura di colore verde ral 6031, ottenuta tramite anodizzazione poro aperto + verniciatura a polvere; il diffusore è prodotto in vetro extra chiaro - temprato, con una lavorazione di serigrafia. Trattamento superficiale del corpo del prodotto con conversione chimica dell'alluminio e successiva verniciatura a polveri poliestere, utilizzando esclusivamente vernici conformi allo standard Qualicoat.

Il grado di protezione è IP66; il peso complessivo è di 1 kg.

La potenza assorbita dall'apparecchio è di 11.5 W Il cavo per l'alimentazione è incluso e presenta una lunghezza di 1 m.

L'apparecchio presenta una classe di isolamento I ed è installabile a parete, soffitto o pavimento.

Conforme alla norma EN 60598-1 e alle relative prescrizioni particolari.



Distance [m]	Cone diameter [m]	illuminance [lx]
0.5	0.13 0.11	E(0°) 42866 E(C90) 7.2° 21200 E(C0) 7.1° 21358
1.0	0.25 0.25	E(0°) 10717 E(C90) 7.2° 5300 E(C0) 7.1° 5340
1.5	0.38 0.37	E(0°) 4763 E(C90) 7.2° 2356 E(C0) 7.1° 2373
2.0	0.51 0.50	E(0°) 2679 E(C90) 7.2° 1325 E(C0) 7.1° 1335
2.5	0.63 0.62	E(0°) 1715 E(C90) 7.2° 848 E(C0) 7.1° 854
3.0	0.76 0.75	E(0°) 1191 E(C90) 7.2° 589 E(C0) 7.1° 593

Distance [m] Cone diameter [m] illuminance [lx]

— C0/C180 (Half-peak divergence: 14.2°)
— C90/C270 (Half-peak divergence: 14.4°)

Classe di efficienza energetica

Questo prodotto contiene una sorgente luminosa di classe di efficienza energetica D.

Caratteristiche Illuminotecniche

Resa luminosa apparecchio (LOR)	62 %
Flusso luminoso sorgente	1354 lm
Flusso luminoso apparecchio	841 lm
Potenza reale apparecchio	11.5 W
Efficienza reale apparecchio	73 lm/W
Temperatura di colore	4000 K
Deviazione standard di corrispondenza colore	2 Step MacAdam
Indice di resa cromatica	80 Ra
Temperatura standard dell'ambiente di esercizio	-20 / +50°C
Temperatura tipica sul vetro	40°C

LED Life / Failure Ratio

L70 B10 C0 231262h (at Tj 65 Ta 25)

L80 B10 C0 144799h (at Tj 65 Ta 25)

L90 B10 C0 68534h (at Tj 65 Ta 25)

UGR

UGR axial	4.7
UGR transversal	4.5
X=4H Y=8H	S=0.25H
Reflection factor	70/50/20

OPTICAL

Optica C0/C180	14°
Light distribution simmetry	Symmetrical

Periskop80 | Projectors | Accessories
C00488GRNSP



Picchetto - Picchetto in policarbonato
posizione installativa: terreno, Materiale rivestimento: policarbonato

Code

98549



Kit di fissaggio - Cinghia per installazione su albero

Code

99802



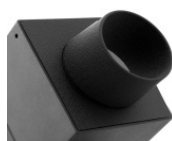
Antiabbagliamento

Tipo Antiabbagliamento: palpebra.

Materiale: Acciaio AISI 304, colore: Text black (R9005), lavorazione: Verniciatura a polvere termoidurente.

Code

C-U300023



Antiabbagliamento

Tipo Antiabbagliamento: snoot.

Materiale: Alluminio 6060, colore: Text black (R9005), lavorazione: Anodizzazione poro aperto + Verniciatura a polvere.

Code

C-U300026