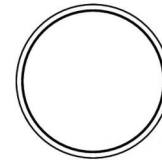
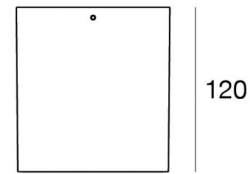
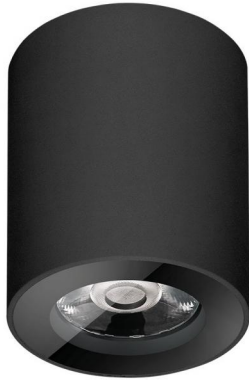


Plafone | 198-264 V AC /200-300 V DC
1 arrayLED 14 W DC - 15.8 W AC | CRI 80
C00483BBNML



Ø112

Dati tecnici	
Tipologia	Superficie
Posizione installativa	Soffitto
Ambiente installativo	Outdoor
Sorgente luminosa	Tecnologia LED
Struttura del circuito	arrayLED
Ottica	Medium Flood
Direzione emissione luminosa	verso il basso
Potenza nominale	14 W DC
Potenza totale	15.8 W
Flusso luminoso sorgente	2434 lm
Tensione nominale di ingresso	220 - 240 V AC
Range di tensione in ingresso	198 - 264 V AC
Frequenza	50 - 60 Hz
CCT / Tonalità	4000 K
Indice di resa cromatica	80 Ra
C.C. / C.V.	AC
Classe di isolamento	1
IP	IP65
IK	IK08
Prova del filo incandescente	850°
Montaggio diretto su superfici normalmente infiammabili	Si
CE	Si
Driver incluso	Driver
Articolo dimmerabile	DALI-2 - PUSH DIM
Orientabilità	No
Basculante	No
Calpestabilità	No
Carrabilità	No
Cavo incluso	No
Resinatura	No
Tipologia di emissione luminosa	Singola emissione
Peso netto	1.13 Kg
Protezione scariche elettrostatiche	Si
Protezione surge	1 KV
Tecnologia ottica	Ottica arretrata low glare

Finitura Finitura corpo

Materiale	Alluminio Pressofuso EN AB - 46100
Colore	Matt black (R9005)
Lavorazione	Anodizzazione poro aperto + Verniciatura a polvere

Finitura Finitura diffusore

Materiale	Vetro extra chiaro - Temprato
Colore	Trasparente - Nero
Lavorazione	serigrafia

Plafone | 198-264 V AC /200-300 V DC | 1 arrayLED 14 W DC - 15.8 W AC | CRI 80 | Base C00483BBNML

Plafone a singola emissione per applicazione outdoor. La sorgente luminosa LED, di colore bianco naturale, con distribuzione luminosa Medium Flood, è composta da 1 LED arrayled, con una CCT 4000 K ed un CRI 80; il flusso luminoso della sorgente è di 2434 lm, con un'efficienza nominale di 173.9 lm/W.

Prodotto impiegabile per installazioni in zone costiere ad alta salinità e con elevata esposizione agli agenti atmosferici.

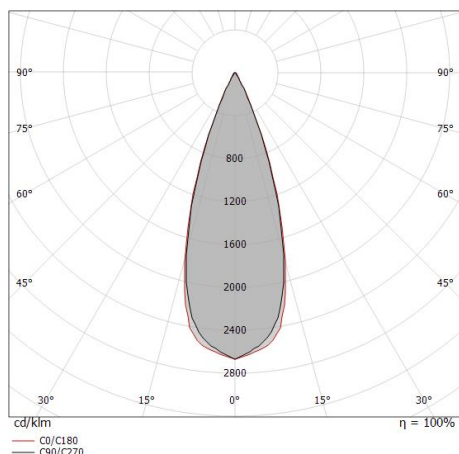
Il corpo dell'apparecchio, realizzato in alluminio pressofuso en ab - 46100, presenta una finitura di colore matt black (r9005), ottenuta tramite anodizzazione poro aperto + verniciatura a polvere; il diffusore è prodotto in vetro extra chiaro - temprato, con una lavorazione di serigrafia. Trattamento superficiale del corpo del prodotto con conversione chimica dell'alluminio e successiva verniciatura a polveri poliestere, utilizzando esclusivamente vernici conformi allo standard Qualicoat.

Il grado di protezione è IP65; il peso complessivo è di 1.13 kg.

La potenza assorbita dall'apparecchio è di 15.8 W

L'apparecchio presenta una classe di isolamento I ed è installabile a soffitto.

Conforme alla norma EN 60598-1 e alle relative prescrizioni particolari.



Distance [m]	Cone diameter [m]	illuminance [lx]
0.5	0.32 0.32	E(0°) 19089 E(C90) 17.8° 8284 E(C0) 18.0° 8293
1.0	0.64 0.65	E(0°) 4772 E(C90) 17.8° 2071 E(C0) 18.0° 2073
1.5	0.96 0.97	E(0°) 2121 E(C90) 17.8° 920 E(C0) 18.0° 921
2.0	1.28 1.30	E(0°) 1193 E(C90) 17.8° 518 E(C0) 18.0° 518
2.5	1.61 1.62	E(0°) 764 E(C90) 17.8° 331 E(C0) 18.0° 332
3.0	1.93 1.95	E(0°) 530 E(C90) 17.8° 230 E(C0) 18.0° 230

Distance [m] Cone diameter [m] illuminance [lx]
 — C0/C180 (Half-peak divergence: 36.0°)
 — C90/C270 (Half-peak divergence: 35.6°)

Classe di efficienza energetica

Questo prodotto contiene una sorgente luminosa di classe di efficienza energetica D.

Caratteristiche Illuminotecniche

Resa luminosa apparecchio (LOR)	73 %
Flusso luminoso sorgente	2434 lm
Flusso luminoso apparecchio	1787 lm
Potenza reale apparecchio	15.8 W
Efficienza reale apparecchio	113 lm/W
Temperatura di colore	4000 K
Deviazione standard di corrispondenza colore	2 Step MacAdam
Indice di resa cromatica	80 Ra
Temperatura standard dell'ambiente di esercizio	-20 / +50°C
Temperatura tipica sul vetro	40°C

LED Life / Failure Ratio

L70 B10 C0 237566h (at Tj 65 Ta 25)
L80 B10 C0 148737h
L90 B10 C0 70385h (at Tj 65 Ta 25)

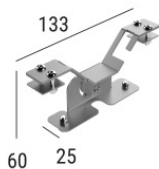
UGR

UGR axial	12.8
UGR transversal	12.8
X=4H Y=8H	S=0.25H
Reflection factor	70/50/20

OPTICAL

Ottica C0/C180	36°
Light distribution simmetry	Symmetrical

Portik_R | Ceiling Downlights | Accessories
C00483BBNML



Staffa - Staffa per installazione su tesata
posizione installativa: cavo L=133mm, H=60mm, D=25mm.
Materiale:acciaio inossidabile --, colore:acciaio.

Code
C-F100018