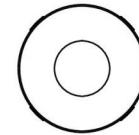
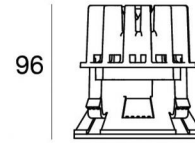
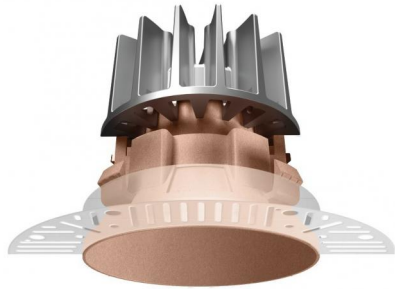


Downlights | 1 arrayLED 9 W DC 700 mA | CRI 90
C00375CUNSP



Ø92

Dati tecnici	
Tipologia	Incasto senza flangia
Posizione installativa	Soffitto
Ambiente installativo	Indoor
Sorgente luminosa	Tecnologia LED
Struttura del circuito	arrayLED
Ottica	Spot
Direzione emissione luminosa	verso il basso
Potenza nominale	9 W DC
Flusso luminoso sorgente	1196 lm
Range di tensione in ingresso	700mA
CCT / Tonalità	4000 K
Indice di resa cromatica	90 Ra
C.C. / C.V.	CC
Classe di isolamento	3
IP	IP40
IP vano ottico	IP65
Prova del filo incandescente	850°
Montaggio diretto su superfici normalmente infiammabili	Si
CE	Si
Driver incluso	No
Articolo dimmerabile	DALI - 1-10V
Orientabilità	No
Basculante	No
Calpestabilità	No
Carrabilità	No
Cavo incluso	Si
Lunghezza del cavo	0.2 m
Resinatura	No
Tipologia di emissione luminosa	Singola emissione
Peso netto	0.3 Kg
Protezione scariche elettrostatiche	No
Protezione surge	No

Finitura Finitura corpo

Materiale	Tecnopolimero
Colore	Rame
Lavorazione	verniciatura

Finitura Finitura diffusore

Materiale	Policarbonato UV Resistente
Colore	Transparent

Finitura Finitura radiatore

Materiale	Alluminio Pressofuso EN AB - 46100
Colore	alluminio
Lavorazione	brillantatura

Elettronica



99147
On/Off Driver 198-264V AC (2 - 3 art.)



99735
Multi Power 198-264V AC / 180-275V DC (1 art.)



99733
1-10V Multi Power 198-264V AC / V DC (1 art.)



C-E100012
Push and Simply Dim - DALI-2 Controller (1 art.)



C-E100016
Push and Simply Dim - DALI-2 Controller (2 - 3 art.)

Cavi Elettrificazione

Connettore cavo	JST Quick connector Male + Female
-----------------	-----------------------------------

Downlights | 1 arrayLED 9 W DC 700 mA | CRI 90 | Base
C00375CUNSP

Downlights a singola emissione per applicazione indoor. La sorgente luminosa LED, di colore bianco naturale, con distribuzione luminosa Spot, è composta da 1 LED arrayed, con una CCT 4000 K ed un CRI 90; il flusso luminoso della sorgente è di 1196 lm, con un'efficienza nominale di 132.9 lm/W.

Il corpo dell'apparecchio, realizzato in tecnopolimero, presenta una finitura di colore rame, ottenuta tramite verniciatura; il diffusore è prodotto in policarbonato uv resistente.

Il grado di protezione è IP40; il peso complessivo è di 0.3 kg. Il driver d'alimentazione non è fornito e deve essere ordinato separatamente.

La potenza assorbita dall'apparecchio è di 9 W Il cavo per l'alimentazione è incluso e presenta una lunghezza di 0.2 m.

L'apparecchio presenta una classe di isolamento III ed è installabile a soffitto su muratura con controcassa cod. C-C100007.

Conforme alla norma EN 60598-1 e alle relative prescrizioni particolari.

Classe di efficienza energetica

Questo prodotto contiene una sorgente luminosa di classe di efficienza energetica E.

Caratteristiche Illuminotecniche

Resa luminosa apparecchio (LOR)	74 %
Flusso luminoso sorgente	1196 lm
Flusso luminoso apparecchio	893 lm
Potenza reale apparecchio	9 W
Efficienza reale apparecchio	99 lm/W
Temperatura di colore	4000 K
Deviazione standard di corrispondenza colore	2 Step MacAdam
Indice di resa cromatica	90 Ra
Temperatura standard dell'ambiente di esercizio	-20 / +50°C

LED Life / Failure Ratio

L70 B10 C0 229031h (at Tj 65 Ta 25)

L80 B10 C0 143385h (at Tj 65 Ta 25)

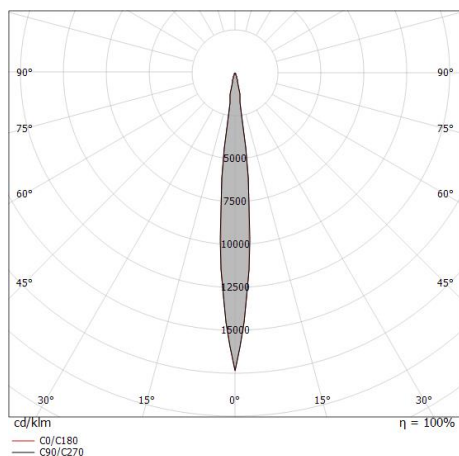
L90 B10 C0 67839h (at Tj 65 Ta 25)

UGR

UGR axial	7.7
UGR transversal	7.7
X=4H Y=8H	S=0.25H
Reflection factor	70/50/20

OPTICAL

Ottica C0/C180	11°
Light distribution symmetry	Symmetrical

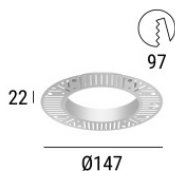


Distance [m]	Cone diameter [m]	illuminance [lx]
0.5	0.10 0.09	E(0°) 62055 E(C90) 5.5° 31220 E(C0) 5.4° 30809
1.0	0.19 0.19	E(0°) 15514 E(C90) 5.5° 7805 E(C0) 5.4° 7702
1.5	0.29 0.28	E(0°) 6895 E(C90) 5.5° 3469 E(C0) 5.4° 3423
2.0	0.39 0.38	E(0°) 3878 E(C90) 5.5° 1951 E(C0) 5.4° 1926
2.5	0.48 0.47	E(0°) 2482 E(C90) 5.5° 1249 E(C0) 5.4° 1232
3.0	0.58 0.57	E(0°) 1724 E(C90) 5.5° 867 E(C0) 5.4° 856

Distance [m] Cone diameter [m] illuminance [lx]

— C0/C180 (Half-peak divergence: 10.8°)
— C90/C270 (Half-peak divergence: 11.0°)

Epitax EVO | Downlights | Accessories
C00375CUNSP



Controcassa

posizione installativa: soffitto; tipo installazione: cartongesso L=147mm, H=22mm, D=147mm.

Materiale: policarbonato, colore: Bianco .

Code

C-C100007



Antiabbagliamento

Tipo Antiabbagliamento: frangiluce nido d'ape.

Materiale: Pom-C, colore: Nero.

Code

83379



Diffusore

Tipo diffusore: filtro ellittico

Code

83380



Diffusore

Tipo diffusore: filtro estetico

Code

83381



Kit frontale Epitax_R EVO bianco

Materiale: Tecnopolimero, colore: Bianco RAL 9003.

Code

C-K400124



Kit frontale Epitax_R EVO nero

Materiale: Tecnopolimero, colore: Text black (R9005), lavorazione: verniciatura.

Code

C-K400125



Kit frontale Epitax_R EVO oro

Materiale: Tecnopolimero, colore: Polished (galvanic) gold, lavorazione: verniciatura.

Code

C-K400126



Kit frontale Epitax_R EVO rame

Materiale: Tecnopolimero, colore: Rame, lavorazione: verniciatura.

Code

C-K400127