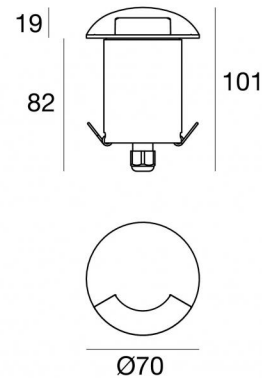


Uplights | 1 x powerLEDs 4.5 W DC 500 mA | CRI 80
C00324ISWRU



Dati tecnici	
Tipologia	Semi incassato - Step
Posizione installativa	Pavimento
Ambiente installativo	Outdoor
Sorgente luminosa	Tecnologia LED
Struttura del circuito	powerLEDs
Ottica	Radial Mono-directional
Direzione emissione luminosa	esterna
Potenza nominale	4.5 W DC
Flusso luminoso sorgente	575 lm
Range di tensione in ingresso	500mA
CCT / Tonalità	3000 K
Indice di resa cromatica	80 Ra
C.C. / C.V.	CC
Classe di isolamento	3
IP	IP67
IK	IK10
Prova del filo incandescente	850°
Montaggio diretto su superfici normalmente infiammabili	Si
CE	Si
Driver incluso	No
Articolo dimmerabile	No
Orientabilità	No
Basculante	No
Calpestabilità	Si
Carrabilità	1500 Kg
Cavo incluso	Si
Lunghezza del cavo	1 m
Resinatura	Si
Tipologia di emissione luminosa	Doppia emissione
Peso netto	0.7 Kg
Protezione scariche elettrostatiche	Si
Protezione surge	1 KV
Caratteristiche tecnologiche prodotto	Acquastop

Finitura Finitura corpo

Materiale	Acciaio AISI 316
Colore	acciaio
Lavorazione	elettrolucidatura

Elettronica



99185
On/Off Driver 198-264V AC (2 - 4 art.)



C-E200003
Push and Simply Dim - DALI-2 Controller (1 - 4 art.)



C-E200007
On/Off Driver 198-264V AC / V DC (1 - 2 art.)

Cavi Elettrificazione

Connettore cavo	No
-----------------	----

Uplights | 1 x powerLEDs 4.5 W DC 500 mA | CRI 80 | Base
C00324ISWRU

Uplights a doppia emissione per applicazione outdoor. La sorgente luminosa LED, di colore bianco caldo, con distribuzione luminosa Radial Mono-directional emission, è composta da 1 LED powerled, con una CCT 3000 K ed un CRI 80; il flusso luminoso della sorgente è di 575 lm, con un'efficienza nominale di 127.8 lm/W.

Il corpo dell'apparecchio, realizzato in acciaio aisi 316, presenta una finitura di colore acciaio, ottenuta tramite elettrolucidatura. La solida struttura in acciaio arricchisce il design dell'apparecchio e assicura performance durature, anche negli ambienti più impegnativi.

Il grado di protezione è IP67; il peso complessivo è di 0.7 kg. Il driver d'alimentazione non è fornito e deve essere ordinato separatamente.

La potenza assorbita dall'apparecchio è di 4.5 W Il cavo per l'alimentazione è incluso e presenta una lunghezza di 1 m.

L'apparecchio presenta una classe di isolamento III ed è installabile a pavimento su muratura con controcassa cod. 84936.

Conforme alla norma EN 60598-1 e alle relative prescrizioni particolari.

Classe di efficienza energetica

Questo prodotto contiene una sorgente luminosa di classe di efficienza energetica E.

Caratteristiche Illuminotecniche

Resa luminosa apparecchio (LOR)	6 %
Flusso luminoso sorgente	575 lm
Flusso luminoso apparecchio	36 lm
Potenza reale apparecchio	4.5 W
Efficienza reale apparecchio	8 lm/W
Temperatura di colore	3000 K
Deviazione standard di corrispondenza colore	3 Step MacAdam
Indice di resa cromatica	80 Ra
Temperatura standard dell'ambiente di esercizio	-20 / +50°C
Temperatura tipica sul vetro	40°C

LED Life / Failure Ratio

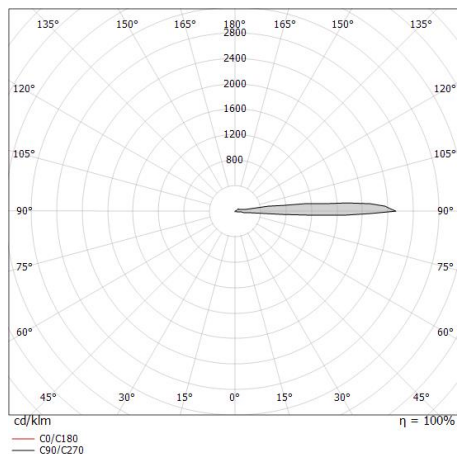
L70 B10 C0 363000h (at Tj 65 Ta 25)

L80 B10 C0 237566h (at Tj 65 Ta 25)

L90 B10 C0 151000h (at Tj 65 Ta 25)

OPTICAL

Ottica C0/C180	180°
Light distribution simmetry	Symmetrical



Alcor_R1 316 | Step Lights | Accessories
C00324ISWRU



Controcassa

posizione installativa: pavimento, terreno; tipo installazione: muratura L=92mm, H=69mm, D=69mm.

Materiale:Plastica ABS, colore:Black.

Code

84936