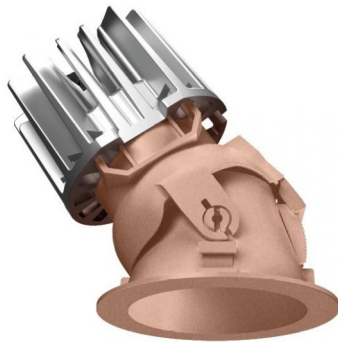
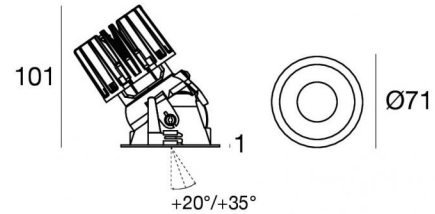


Downlights | 1 arrayLED 9 W DC 700 mA | CRI 80  
C00258CUAML



64



**Max inclination:**  
+20° with double panel  
+35° with single panel

Dati tecnici	
Tipologia	Incasso con flangia
Posizione installativa	Soffitto
Ambiente installativo	Indoor
Sorgente luminosa	Tecnologia LED
Struttura del circuito	arrayLED
Ottica	Medium Flood
Direzione emissione luminosa	verso il basso
Potenza nominale	9 W DC
Flusso luminoso sorgente	892 lm
Range di tensione in ingresso	700mA
CCT / Tonalità	2200 K
Indice di resa cromatica	80 Ra
C.C. / C.V.	CC
Classe di isolamento	3
IP	IP40
IP vano ottico	IP65
Prova del filo incandescente	850°
Montaggio diretto su superfici normalmente infiammabili	Si
CE	Si
Driver incluso	No
Articolo dimmerabile	DALI - 1-10V
Orientabilità	No
Basculante	Si
angolo totale (piano orizzontale)	360 °
angolo totale (piano verticale)	30 °
Calpestabilità	No
Carrabilità	No
Cavo incluso	Si
Lunghezza del cavo	0.2 m
Resinatura	No
Tipologia di emissione luminosa	Singola emissione
Peso netto	0.3 Kg
Protezione scariche elettrostatiche	No
Protezione surge	No

#### Finitura Finitura corpo

Materiale	Tecnopolimero
Colore	Rame
Lavorazione	verniciatura

#### Finitura Finitura diffusore

Materiale	Policarbonato UV Resistente
Colore	Transparent

#### Finitura Finitura radiatore

Materiale	Alluminio Pressofuso EN AB - 46100
Colore	alluminio
Lavorazione	brillantatura

#### Elettronica



99147  
On/Off Driver 198-264V AC (2 - 3 art.)



99735  
Multi Power 198-264V AC / 180-275V DC (1 art.)



99733  
1-10V Multi Power 198-264V AC / V DC (1 art.)



C-E100012  
Push and Simply Dim - DALI-2 Controller (1 art.)



C-E100016  
Push and Simply Dim - DALI-2 Controller (2 - 3 art.)

#### Cavi Elettrificazione

Connettore cavo	JST Quick connector Male + Female
-----------------	-----------------------------------

Downlights | 1 arrayLED 9 W DC 700 mA | CRI 80 | Base  
**C00258CUAML**

Downlights a singola emissione per applicazione indoor. La sorgente luminosa LED, di colore ancient white, con distribuzione luminosa, è composta da 1 LED arrayed, con una CCT 2200 K ed un CRI 80; il flusso luminoso della sorgente è di 892 lm, con un'efficienza nominale di 99.1 lm/W.

Il corpo dell'apparecchio, realizzato in tecnopolimero, presenta una finitura di colore rame, ottenuta tramite verniciatura; il diffusore è prodotto in policarbonato uv resistente.

Il grado di protezione è IP40; il peso complessivo è di 0.3 kg. Il driver d'alimentazione non è fornito e deve essere ordinato separatamente.

La potenza assorbita dall'apparecchio è di 9 W Il cavo per l'alimentazione è incluso e presenta una lunghezza di 0.2 m.

L'apparecchio presenta una classe di isolamento III ed è installabile a soffitto, con foro tondo di diametro 64 mm (nel cartongesso) su muratura con controcassa cod. 89374.

Conforme alla norma EN 60598-1 e alle relative prescrizioni particolari.

**Classe di efficienza energetica**

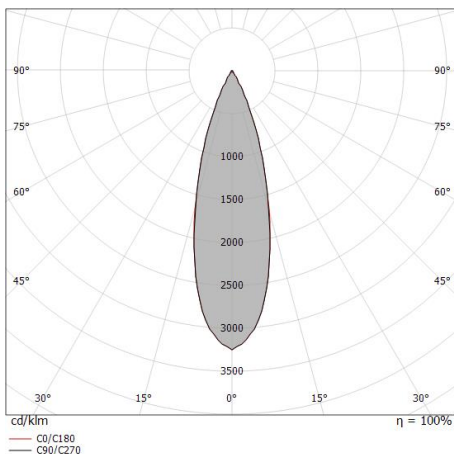
Questo prodotto contiene una sorgente luminosa di classe di efficienza energetica F.

**Caratteristiche Illuminotecniche**

Resa luminosa apparecchio (LOR)	54 %
Flusso luminoso sorgente	892 lm
Flusso luminoso apparecchio	485 lm
Potenza reale apparecchio	9 W
Efficienza reale apparecchio	53 lm/W
Temperatura di colore	2200 K
Deviazione standard di corrispondenza colore	2 Step MacAdam
Indice di resa cromatica	80 Ra
Temperatura standard dell'ambiente di esercizio	-20 / +50°C
Temperatura tipica sul vetro	40°C

**LED Life / Failure Ratio**

L70 B10 C0 130200h



Distance [m]	Cone diameter [m]	E(0°)	E(C90)	E(C0)
0.5	0.27	6291	2860	2850
1.0	0.54	1573	715	713
1.5	0.80	699	318	317
2.0	1.07	393	179	178
2.5	1.34	252	114	114
3.0	1.61	175	79	79

Distance [m] Cone diameter [m] Illuminance [lx]

— C0/C180 (Half-peak divergence: 30.4°)  
 — C90/C270 (Half-peak divergence: 30.0°)

Warp\_RJ EVO | Downlights | Accessories  
**C00258CUAML**



Kit frontale Quantum\_RJ EVO rame  
Materiale:Tecnopolimero, colore:Rame, lavorazione:verniciatura.

**Code**  
C-K400111



Kit frontale Quantum\_RJ EVO oro  
Materiale:Tecnopolimero, colore:Polished (galvanic) gold, lavorazione:verniciatura.

**Code**  
C-K400110



Kit frontale Quantum\_RJ EVO nero  
Materiale:Tecnopolimero, colore:Text black (R9005), lavorazione:verniciatura.

**Code**  
C-K400088



Kit frontale Quantum\_RJ EVO bianco  
Materiale:Tecnopolimero, colore:Bianco RAL 9003.

**Code**  
C-K400087



Kit frontale Vos\_RJ EVO rame  
Materiale:Tecnopolimero, colore:Rame, lavorazione:verniciatura.

**Code**  
C-K400109



Kit frontale Vos\_RJ EVO oro  
Materiale:Tecnopolimero, colore:Polished (galvanic) gold, lavorazione:verniciatura.

**Code**  
C-K400108



Kit frontale Vos\_RJ EVO nero  
Materiale:Tecnopolimero, colore:Text black (R9005), lavorazione:verniciatura.

**Code**  
C-K400084



Kit frontale Vos\_RJ EVO bianco  
Materiale:Tecnopolimero, colore:Bianco RAL 9003.

**Code**  
C-K400083

Warp\_RJ EVO | Downlights | Accessories  
C00258CUAML



Kit frontale Warp\_RJ EVO rame  
Materiale:Tecnopolimero, colore:Rame, lavorazione:verniciatura.

**Code**  
C-K400029



Kit frontale Warp\_RJ EVO oro  
Materiale:Tecnopolimero, colore:Polished (galvanic) gold, lavorazione:verniciatura.

**Code**  
C-K400028



Kit frontale Warp\_QJ EVO nero  
Materiale:Tecnopolimero, colore:Text black (R9005), lavorazione:verniciatura.

**Code**  
C-K400082



Kit frontale Warp\_QJ EVO bianco  
Materiale:Tecnopolimero, colore:Bianco RAL 9003.

**Code**  
C-K400081



Controcassa  
posizione installativa: soffitto; tipo installazione: muratura L=370mm, H=120mm, D=200mm.  
Materiale:polipropilene, colore:Bianco .

**Code**  
89374



Controcassa  
posizione installativa: soffitto; tipo installazione: muratura L=213mm, H=125mm, D=138mm.  
Materiale:polipropilene, colore:Bianco .

**Code**  
89373



Ottica  
Distribuzione ottica: medium wide flood,Materiale rivestimento: policarbonato uv resistente

**Code**  
83372



Ottica  
Distribuzione ottica: medium flood,Materiale rivestimento: policarbonato uv resistente

**Code**  
83371

Warp\_RJ EVO | Downlights | Accessories  
**C00258CUAML**



Ottica  
Distribuzione ottica: spot, Materiale rivestimento: policarbonato uv resistente

**Code**  
83370



Diffusore  
Tipo diffusore: filtro estetico

**Code**  
83369



Diffusore  
Tipo diffusore: filtro ellittico

**Code**  
83368



Antiabbagliamento  
Tipo Antiabbagliamento: frangiluce nido d'ape.  
Materiale: Pom-C, colore: Nero.

**Code**  
83367