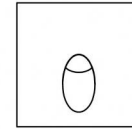
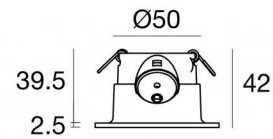


176-264 V AC /230-280 V DC
1 x powerLED 2 W DC - 3.2 W AC | CRI 90
C00241NKMWW



□70

Dati tecnici	
Tipologia	Step Lights
Posizione installativa	Parete
Ambiente installativo	Indoor
Sorgente luminosa	Tecnologia LED
Struttura del circuito	powerLED
Ottica	Asymmetric Wallwasher
Direzione emissione luminosa	verso il basso
Potenza nominale	2 W DC
Potenza totale	3.2 W
Flusso luminoso sorgente	199 lm
Tensione nominale di ingresso	220 - 240 V AC
Range di tensione in ingresso	176 - 264 V AC
Frequenza	50 - 60 Hz
CCT / Tonalità	2700 K
Indice di resa cromatica	90 Ra
C.C. / C.V.	AC
Classe di isolamento	2
IP	IP44
Prova del filo incandescente	850°
Montaggio diretto su superfici normalmente infiammabili	Si
CE	Si
Driver incluso	Driver
Articolo dimmerabile	No
Orientabilità	No
Basculante	No
Calpestabilità	No
Carrabilità	No
Cavo incluso	Si
Lunghezza del cavo	1 m
Resinatura	Si
Tipologia di emissione luminosa	Singola emissione
Peso netto	0.24 Kg
Protezione scariche elettrostatiche	Si
Protezione surge	0.5 KV

Finitura Finitura corpo	
Materiale	Alluminio Pressofuso
Colore	Brushed nickel
Lavorazione	Nichelatura Galvanica + Spazzolatura

176-264 V AC /230-280 V DC | 1 x powerLED 2 W DC - 3.2 W AC | CRI 90 | Base
C00241NKMWW

a singola emissione per applicazione indoor. La sorgente luminosa LED, di colore bianco super caldo, con distribuzione luminosa Asymmetric Wallwasher, è composta da 1 LED powered, con una CCT 2700 K ed un CRI 90; il flusso luminoso della sorgente è di 199 lm, con un'efficienza nominale di 99.5 lm/W.

Il corpo dell'apparecchio, realizzato in alluminio pressofuso, presenta una finitura di colore brushed nickel, ottenuta tramite nichelatura galvanica + spazzolatura.

Il grado di protezione è IP44; il peso complessivo è di 0.24 kg.

La potenza assorbita dall'apparecchio è di 3.2 W Il cavo per l'alimentazione è incluso e presenta una lunghezza di 1 m.

L'apparecchio presenta una classe di isolamento II ed è installabile a parete, con foro tondo di diametro 52 mm (nel cartongesso) su muratura con controcassa cod. 84338.

Conforme alla norma EN 60598-1 e alle relative prescrizioni particolari.

Classe di efficienza energetica

Questo prodotto contiene una sorgente luminosa di classe di efficienza energetica F.

Caratteristiche Illuminotecniche

Resa luminosa apparecchio (LOR)	34 %
Flusso luminoso sorgente	199 lm
Flusso luminoso apparecchio	69 lm
Potenza reale apparecchio	3.2 W
Efficienza reale apparecchio	21 lm/W
Temperatura di colore	2700 K
Deviazione standard di corrispondenza colore	3 Step MacAdam
Indice di resa cromatica	90 Ra
Temperatura standard dell'ambiente di esercizio	-20 / +50°C
Temperatura tipica sul vetro	40°C

LED Life / Failure Ratio

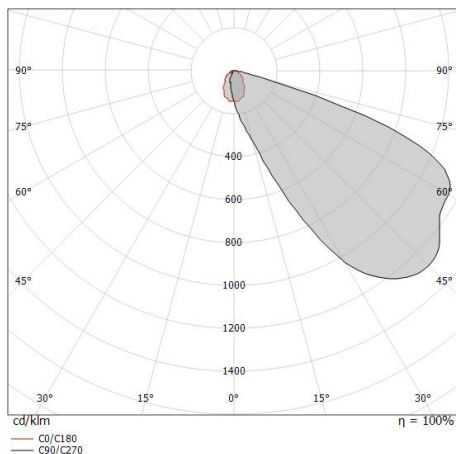
L70 B10 C0 214455h (at Tj 65 Ta 25)

L80 B10 C0 136355h (at Tj 65 Ta 25)

L90 B10 C0 67466h (at Tj 65 Ta 25)

OPTICAL

Optica C0/C180	74°
Light distribution simmetry	Asymmetrical



Distance [m]	Cone diameter [m]	Beam diameter [m]	E(0°)	E(C0)	Beam diameter [m]
0.5	0.75	0.75	38	10	0.75
1.0	1.50	1.50	10	3	1.50
1.5	2.25	2.25	4	1	2.25
2.0	3.00	3.00	2	1	3.00
2.5	3.75	3.75	2	0	3.75
3.0	4.50	4.50	1	0	4.50

Distance [m] Cone diameter [m] Illuminance [lx]

— C0/C180 (Half-peak divergence: 73.8°)

Quara_Q | Step Lights | Accessories
C00241NKMWW



Controcassa

posizione installativa: parete; tipo installazione: muratura L=72mm, H=62mm, D=62mm.

Materiale:Plastica ABS, colore:Black.

Code

84338