

Downlights | 1 x powerLED 4 W DC 350 mA | CRI 90 | Base C00206AUMNS

Downlights a singola emissione per applicazione indoor. La sorgente luminosa LED, di colore bianco super caldo, con distribuzione luminosa Narrow Spot, è composta da 1 LED powered, con una CCT 2700 K ed un CRI 90; il flusso luminoso della sorgente è di 389 lm, con un'efficienza nominale di 97.3 lm/W.

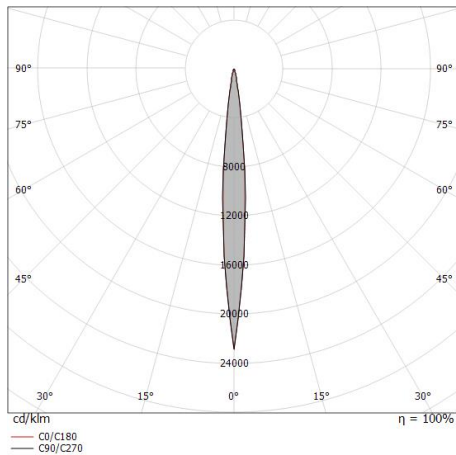
Il corpo dell'apparecchio, realizzato in tecnopolimero, presenta una finitura di colore polished (galvanic) gold, ottenuta tramite verniciatura; il diffusore è prodotto in policarbonato uv resistente.

Il grado di protezione è IP40; il peso complessivo è di 0.15 kg. Il driver d'alimentazione non è fornito e deve essere ordinato separatamente.

La potenza assorbita dall'apparecchio è di 4 W Il cavo per l'alimentazione è incluso e presenta una lunghezza di 0.2 m.

L'apparecchio presenta una classe di isolamento III ed è installabile a soffitto, con foro quadrato con misura 64 x 64 mm (nel cartongesso).

Conforme alla norma EN 60598-1 e alle relative prescrizioni particolari.



Distance [m]	Cone diameter [m]	illuminance [lx]
0.5	0.08 0.08	E(0°) 17973 E(C90) 4.6° 8921 E(C0) 4.4° 9039
1.0	0.16 0.15	E(0°) 4403 E(C90) 4.6° 2230 E(C0) 4.4° 2260
1.5	0.24 0.23	E(0°) 1997 E(C90) 4.6° 991 E(C0) 4.4° 1004
2.0	0.32 0.31	E(0°) 1123 E(C90) 4.6° 558 E(C0) 4.4° 565
2.5	0.40 0.38	E(0°) 719 E(C90) 4.6° 357 E(C0) 4.4° 362
3.0	0.48 0.46	E(0°) 499 E(C90) 4.6° 248 E(C0) 4.4° 251

— C0/C180 (Half-peak divergence: 8.8°)
— C90/C270 (Half-peak divergence: 9.2°)

Classe di efficienza energetica

Questo prodotto contiene una sorgente luminosa di classe di efficienza energetica F.

Caratteristiche Illuminotecniche

Resa luminosa apparecchio (LOR)	50 %
Flusso luminoso sorgente	389 lm
Flusso luminoso apparecchio	197 lm
Potenza reale apparecchio	4 W
Efficienza reale apparecchio	49 lm/W
Temperatura di colore	2700 K
Deviazione standard di corrispondenza colore	3 Step MacAdam
Indice di resa cromatica	90 Ra
Black Body Locus	On
Temperatura standard dell'ambiente di esercizio	-20 / +50°C
Temperatura tipica sul vetro	40°C

LED Life / Failure Ratio

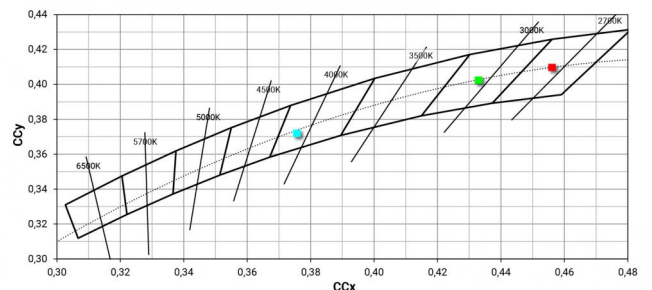
L70 B10 C0 716641h (at Tj 65 Ta 25)
L80 B10 C0 445035h (at Tj 65 Ta 25)
L90 B10 C0 205461h (at Tj 65 Ta 25)

UGR

UGR axial	1.4
UGR transversal	1.4
X=4H Y=8H	S=0.25H
Reflection factor	70/50/20

OPTICAL

Ottica C0/C180	9°
Light distribution simmetry	Symmetrical



Warp_Q EVO | Downlights | Accessories
C00206AUMNS



Antiabbagliamento
Tipo Antiabbagliamento: frangiluce nido d'ape.
Materiale:Pom-C, colore:Nero.

Code
83367



Diffusore
Tipo diffusore: filtro ellittico

Code
83368



Diffusore
Tipo diffusore: filtro estetico

Code
83369



Kit frontale Warp_Q EVO bianco
Materiale:Tecnopolimero, colore:Bianco RAL 9003.

Code
C-K400032



Kit frontale Warp_Q EVO nero
Materiale:Tecnopolimero, colore:Text black (R9005), lavorazione:verniciatura.

Code
C-K400033



Kit frontale Warp_Q EVO oro
Materiale:Tecnopolimero, colore:Polished (galvanic) gold, lavorazione:verniciatura.

Code
C-K400097



Kit frontale Warp_Q EVO rame
Materiale:Tecnopolimero, colore:Rame, lavorazione:verniciatura.

Code
C-K400098