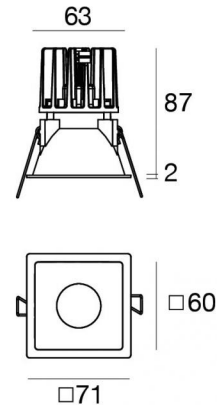
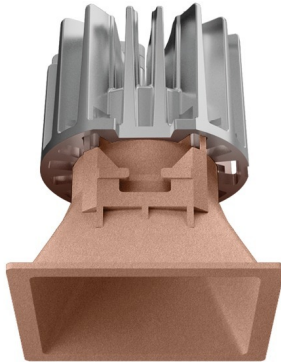


Downlights | 1 x powerLED 4 W DC 350 mA | CRI 90
C00205CUWNS



Dati tecnici	
Tipologia	Incasto con flangia
Posizione installativa	Soffitto
Ambiente installativo	Indoor
Sorgente luminosa	Tecnologia LED
Struttura del circuito	powerLED
Ottica	Narrow Spot
Direzione emissione luminosa	verso il basso
Potenza nominale	4 W DC
Flusso luminoso sorgente	416 lm
Range di tensione in ingresso	350mA
CCT / Tonalità	3000 K
Indice di resa cromatica	90 Ra
C.C. / C.V.	CC
Classe di isolamento	3
IP	IP40
IP vano ottico	IP65
Prova del filo incandescente	850°
Montaggio diretto su superfici normalmente infiammabili	Si
CE	Si
Driver incluso	No
Articolo dimmerabile	DALI - 1-10V
Orientabilità	No
Basculante	No
Calpestabilità	No
Carrabilità	No
Cavo incluso	Si
Lunghezza del cavo	0.2 m
Resinatura	No
Tipologia di emissione luminosa	Singola emissione
Peso netto	0.15 Kg
Protezione scariche elettrostatiche	No
Protezione surge	No

Finitura Finitura corpo

Materiale	Tecnopolimero
Colore	Bianco RAL 9003


Finitura Finitura diffusore


Materiale	Policarbonato UV Resistente
Colore	Transparent


Finitura Finitura radiatore

Materiale	Alluminio Pressofuso EN AB - 46100
Colore	alluminio
Lavorazione	brillantatura

Elettronica

 89145
On/Off Driver 198~264V AC / 180~275V DC (1 art.)

 99375
On/Off Driver 198~264V AC (1 - 3 art.)

 C-E100010
1-10V - 0-10V Controller (1 art.)

 C-E100011
Push and Simply Dim - DALI-2 Controller (1 art.)

Cavi Elettrificazione

Connettore cavo	JST Quick connector Male + Female
-----------------	-----------------------------------

Downlights | 1 x powerLED 4 W DC 350 mA | CRI 90 | Base C00205CUWNS

Downlights a singola emissione per applicazione indoor. La sorgente luminosa LED, di colore bianco caldo, con distribuzione luminosa Narrow Spot, è composta da 1 LED powerled, con una CCT 3000 K ed un CRI 90; il flusso luminoso della sorgente è di 416 lm, con un'efficienza nominale di 104.0 lm/W.

Il corpo dell'apparecchio, realizzato in tecnopolimero, presenta una finitura di colore bianco ral 9003; il diffusore è prodotto in policarbonato uv resistente.

Il grado di protezione è IP40; il peso complessivo è di 0.15 kg. Il driver d'alimentazione non è fornito e deve essere ordinato separatamente.

La potenza assorbita dall'apparecchio è di 4 W Il cavo per l'alimentazione è incluso e presenta una lunghezza di 0.2 m.

L'apparecchio presenta una classe di isolamento III ed è installabile a soffitto, con foro quadrato con misura 64 x 64 mm (nel cartongesso).

Conforme alla norma EN 60598-1 e alle relative prescrizioni particolari.

Classe di efficienza energetica

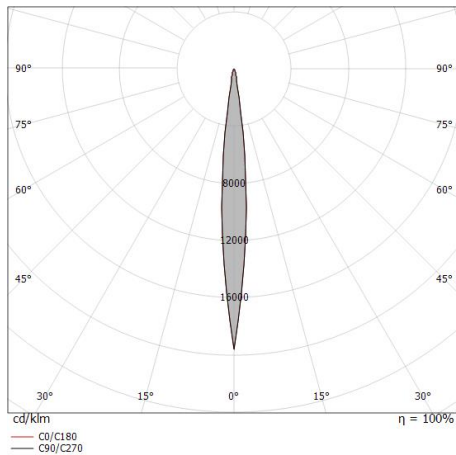
Questo prodotto contiene una sorgente luminosa di classe di efficienza energetica F.

Caratteristiche Illuminotecniche

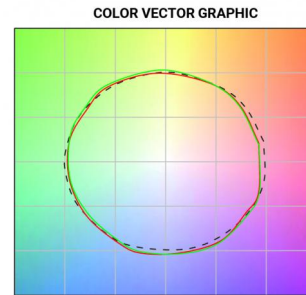
Resa luminosa apparecchio (LOR)	64 %
Flusso luminoso sorgente	416 lm
Flusso luminoso apparecchio	268 lm
Potenza reale apparecchio	4 W
Efficienza reale apparecchio	67 lm/W
Temperatura di colore	3000 K
Deviazione standard di corrispondenza colore	3 Step MacAdam
Indice di resa cromatica	90 Ra
Black Body Locus	On
Temperatura standard dell'ambiente di esercizio	-20 / +50°C
Temperatura tipica sul vetro	40°C

LED Life / Failure Ratio

L70 B10 C0 716641h (at Tj 65 Ta 25)
L80 B10 C0 445035h (at Tj 65 Ta 25)
L90 B10 C0 205461h (at Tj 65 Ta 25)



Distance [m]	Cone diameter [m]	illuminance [lx]
0.5	0.09 0.09	E(0°) 20992 E(C90) 5.0° 10397 E(C0) 4.9° 10415
1.0	0.17 0.17	E(0°) 5248 E(C90) 5.0° 2599 E(C0) 4.9° 2604
1.5	0.26 0.26	E(0°) 2332 E(C90) 5.0° 1155 E(C0) 4.9° 1157
2.0	0.35 0.34	E(0°) 1312 E(C90) 5.0° 650 E(C0) 4.9° 651
2.5	0.44 0.43	E(0°) 840 E(C90) 5.0° 416 E(C0) 4.9° 417
3.0	0.52 0.51	E(0°) 583 E(C90) 5.0° 289 E(C0) 4.9° 289



Warp_Q EVO | Downlights | Accessories
C00205CUWNS



Antiabbagliamento
Tipo Antiabbagliamento: frangiluce nido d'ape.
Materiale:Pom-C, colore:Nero.

Code
83367



Diffusore
Tipo diffusore: filtro ellittico

Code
83368



Diffusore
Tipo diffusore: filtro estetico

Code
83369



Kit frontale Warp_Q EVO bianco
Materiale:Tecnopolimero, colore:Bianco RAL 9003.

Code
C-K400032



Kit frontale Warp_Q EVO nero
Materiale:Tecnopolimero, colore:Text black (R9005), lavorazione:verniciatura.

Code
C-K400033



Kit frontale Warp_Q EVO oro
Materiale:Tecnopolimero, colore:Polished (galvanic) gold, lavorazione:verniciatura.

Code
C-K400097



Kit frontale Warp_Q EVO rame
Materiale:Tecnopolimero, colore:Rame, lavorazione:verniciatura.

Code
C-K400098