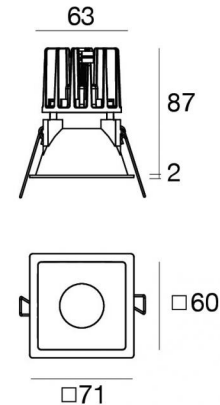
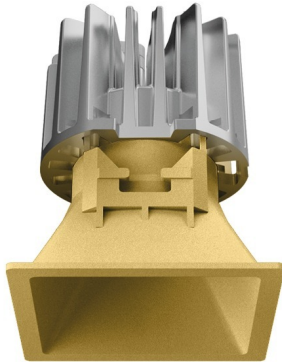


Downlights | 1 arrayLED 9 W DC 700 mA | CRI 90
C00199AUMML



Dati tecnici	
Tipologia	Incasso con flangia
Posizione installativa	Soffitto
Ambiente installativo	Indoor
Sorgente luminosa	Tecnologia LED
Struttura del circuito	arrayLED
Ottica	Medium Flood
Direzione emissione luminosa	verso il basso
Potenza nominale	9 W DC
Flusso luminoso sorgente	1059 lm
Range di tensione in ingresso	700mA
CCT / Tonalità	2700 K
Indice di resa cromatica	90 Ra
C.C. / C.V.	CC
Classe di isolamento	3
IP	IP40
IP vano ottico	IP65
Prova del filo incandescente	850°
Montaggio diretto su superfici normalmente infiammabili	Si
CE	Si
Driver incluso	No
Articolo dimmerabile	DALI - 1-10V
Orientabilità	No
Basculante	No
Calpestabilità	No
Carrabilità	No
Cavo incluso	Si
Lunghezza del cavo	0.2 m
Resinatura	No
Tipologia di emissione luminosa	Singola emissione
Peso netto	0.15 Kg
Protezione scariche elettrostatiche	No
Protezione surge	No

Finitura Finitura corpo

Materiale	Tecnopolimero
Colore	Polished (galvanic) gold
Lavorazione	verniciatura

Finitura Finitura diffusore

Materiale	Policarbonato UV Resistente
Colore	Transparent

Finitura Finitura radiatore

Materiale	Alluminio Pressofuso EN AB - 46100
Colore	alluminio
Lavorazione	brillantatura

Elettronica



99147
On/Off Driver 198-264V AC (2 - 3 art.)



99735
Multi Power 198-264V AC / 180-275V DC (1 art.)



99733
1-10V Multi Power 198-264V AC / V DC (1 art.)



C-E100012
Push and Simply Dim - DALI-2 Controller (1 art.)



C-E100016
Push and Simply Dim - DALI-2 Controller (2 - 3 art.)

Cavi Elettrificazione

Connettore cavo	JST Quick connector Male + Female
-----------------	-----------------------------------

Downlights | 1 arrayLED 9 W DC 700 mA | CRI 90 | Base
C00199AUMML

Downlights a singola emissione per applicazione indoor. La sorgente luminosa LED, di colore bianco super caldo, con distribuzione luminosa Medium Flood, è composta da 1 LED arrayled, con una CCT 2700 K ed un CRI 90; il flusso luminoso della sorgente è di 1059 lm, con un'efficienza nominale di 117.7 lm/W.

Il corpo dell'apparecchio, realizzato in tecnopolimero, presenta una finitura di colore polished (galvanic) gold, ottenuta tramite verniciatura; il diffusore è prodotto in policarbonato uv resistente.

Il grado di protezione è IP40; il peso complessivo è di 0.15 kg. Il driver d'alimentazione non è fornito e deve essere ordinato separatamente.

La potenza assorbita dall'apparecchio è di 9 W Il cavo per l'alimentazione è incluso e presenta una lunghezza di 0.2 m.

L'apparecchio presenta una classe di isolamento III ed è installabile a soffitto, con foro quadrato con misura 64 x 64 mm (nel cartongesso).

Conforme alla norma EN 60598-1 e alle relative prescrizioni particolari.

Classe di efficienza energetica

Questo prodotto contiene una sorgente luminosa di classe di efficienza energetica E.

Caratteristiche Illuminotecniche

Resa luminosa apparecchio (LOR)	69 %
Flusso luminoso sorgente	1059 lm
Flusso luminoso apparecchio	737 lm
Potenza reale apparecchio	9 W
Efficienza reale apparecchio	81 lm/W
Temperatura di colore	2700 K
Deviazione standard di corrispondenza colore	2 Step MacAdam
Indice di resa cromatica	90 Ra
Temperatura standard dell'ambiente di esercizio	-20 / +50°C
Temperatura tipica sul vetro	40°C

LED Life / Failure Ratio

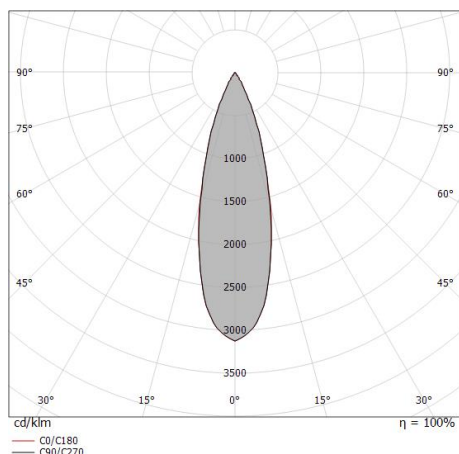
- L70 B10 C0 229031h (at Tj 65 Ta 25)
- L80 B10 C0 143385h (at Tj 65 Ta 25)
- L90 B10 C0 67839h (at Tj 65 Ta 25)

UGR

UGR axial	10.9
UGR transversal	10.9
X=4H Y=8H	S=0.25H
Reflection factor	70/50/20

OPTICAL

Optica C0/C180	30°
Light distribution simmetry	Symmetrical



Distance [m]	Cone diameter [m]	illuminance [lx]
0.5	0.26 0.27	E(0°) 9209 E(C90) 14.8° 4189 E(C0) 15.1° 4182
1.0	0.53 0.54	E(0°) 2302 E(C90) 14.8° 1047 E(C0) 15.1° 1045
1.5	0.79 0.81	E(0°) 1023 E(C90) 14.8° 465 E(C0) 15.1° 465
2.0	1.06 1.08	E(0°) 576 E(C90) 14.8° 262 E(C0) 15.1° 261
2.5	1.32 1.35	E(0°) 368 E(C90) 14.8° 168 E(C0) 15.1° 167
3.0	1.59 1.62	E(0°) 256 E(C90) 14.8° 116 E(C0) 15.1° 116

Distance [m] Cone diameter [m] illuminance [lx]

— C0/C180 (Half-peak divergence: 30.2°)
— C90/C270 (Half-peak divergence: 29.6°)

Warp_Q EVO | Downlights | Accessories
C00199AUMML



Antiabbagliamento
Tipo Antiabbagliamento: frangiluce nido d'ape.
Materiale:Pom-C, colore:Nero.

Code
83367



Diffusore
Tipo diffusore: filtro ellittico

Code
83368



Diffusore
Tipo diffusore: filtro estetico

Code
83369



Ottica
Distribuzione ottica: spot,Materiale rivestimento: policarbonato uv resistente

Code
83370



Ottica
Distribuzione ottica: medium flood,Materiale rivestimento: policarbonato uv resistente

Code
83371



Ottica
Distribuzione ottica: medium wide flood,Materiale rivestimento: policarbonato uv resistente

Code
83372



Kit frontale Warp_Q EVO bianco
Materiale:Tecnopolimero, colore:Bianco RAL 9003.

Code
C-K400032



Kit frontale Warp_Q EVO nero
Materiale:Tecnopolimero, colore:Text black (R9005), lavorazione:verniciatura.

Code
C-K400033

Warp_Q EVO | Downlights | Accessories
C00199AUMML



Kit frontale Warp_Q EVO oro
Materiale:Tecnopolimero, colore:Polished (galvanic) gold, lavorazione:verniciatura.

Code
C-K400097



Kit frontale Warp_Q EVO rame
Materiale:Tecnopolimero, colore:Rame, lavorazione:verniciatura.

Code
C-K400098