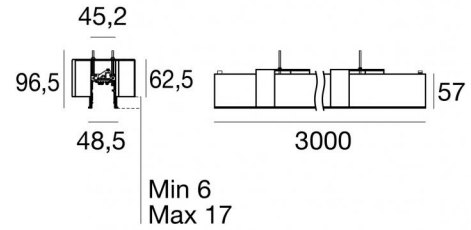


Sistemi - Elementi lineari | Modular
C00173BBEZZ



3000 x
45



Dati tecnici	
Tipologia	Linea Continua -
Posizione installativa	Soffitto
Ambiente installativo	Indoor
Lampadina inclusa	No
Classe di isolamento	3
IP	IP40
Prova del filo incandescente	850°
Montaggio diretto su superfici normalmente infiammabili	Si
CE	Si
Articolo dimmerabile	No
Orientabilità	No
Basculante	No
Calpestabilità	No
Carrabilità	No
Cavo incluso	No
Resinatura	No
Peso netto	4.7 Kg
Modularità	Modular
Temperatura tipica sul vetro	40 °C

Finitura Finitura corpo	
Materiale	Alluminio 6060
Colore	Text black (R9005)
Lavorazione	Verniciatura a polvere termoidurente
Finitura Finitura base	
Materiale	Alluminio 6060
Colore	Text black (R9005)
Lavorazione	Verniciatura a polvere termoidurente

Sistemi - Elementi lineari | Modular
C00173BBEZZ

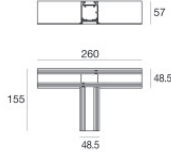
Components

		Modus Projectors - Sistemi 1 x powerLED 7 W DC 24 V	Code 83755
		Modus Projectors - Sistemi - Elementi lineari 1 arrayLED 13 W DC 24 V	Code 83754
		Modus Microprismatic	Code 83746
		Modus Microprismatic	Code 83747
		Modus Microprismatic - Sistemi - Elementi lineari 90 topLED 30 W DC 24 V Modular	Code 83748
		Modus Cell - Sistemi - Elementi lineari 4 x powerLEDs 12 W DC 24 V	Code 83744
		Modus Cell_Ww - Sistemi - Elementi lineari 4 x powerLEDs 12 W DC 24 V	Code 83745
		Modus Optus_EX - Sistemi - Elementi lineari 3 x powerLEDs 5 W DC 24 V	Code 83756

Sistemi - Elementi lineari | Modular
C00173BBEZZ

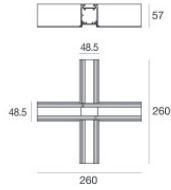
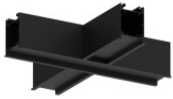
Components

Modus_MC | Lines | Accessories
C00173BBEZZ



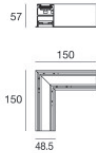
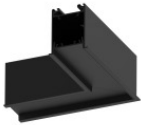
Giunzione - Elemento di giunzione a T
Tipologia linear.
Materiale:Alluminio 6060, colore:Text black (R9005), lavorazione:Verniciatura a polvere termoidurente.

Code
C-K400036



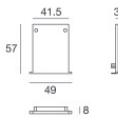
Giunzione - Elemento di giunzione a X
Tipologia linear.
Materiale:Alluminio 6060, colore:Text black (R9005), lavorazione:Verniciatura a polvere termoidurente.

Code
C-K400030



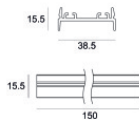
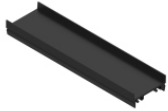
Giunzione - Modulo angolare
Tipologia linear.
Materiale:Alluminio 6060, colore:Text black (R9005), lavorazione:Verniciatura a polvere termoidurente.

Code
C-K400026



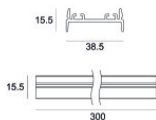
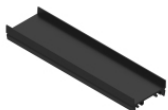
Tappo - 2 x
Materiale:Alluminio Pressofuso EN AB - 46100, colore:Text black (R9005), lavorazione:Verniciatura a polvere termoidurente.

Code
C-K400057



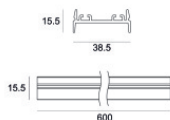
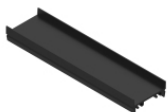
Coprifilo
Materiale:Alluminio 6060, colore:Text black (R9005), lavorazione:Verniciatura a polvere termoidurente.

Code
83749



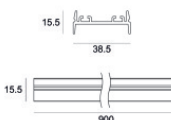
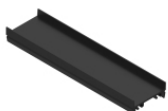
Coprifilo
Materiale:Alluminio 6060, colore:Text black (R9005), lavorazione:Verniciatura a polvere termoidurente.

Code
83753



Coprifilo
Materiale:Alluminio 6060, colore:Text black (R9005), lavorazione:Verniciatura a polvere termoidurente.

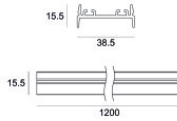
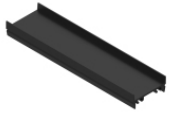
Code
83750



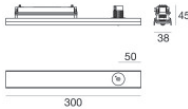
Coprifilo
Materiale:Alluminio 6060, colore:Text black (R9005), lavorazione:Verniciatura a polvere termoidurente.

Code
83751

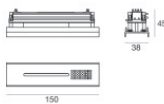
Modus_MC | Lines | Accessories
C00173BBEZZ

**Coprifilo**

Materiale:Alluminio 6060, colore:Text black (R9005), lavorazione:Verniciatura a polvere termoisolante.

Code83752

Sensore PIR - Sensore con doppia funzionalità PIR e DAYLIGHT. Protocollo di comunicazione Bluetooth 5 mesh, pilota bus DALI con modalità broadcast. LED indicatore dello stato incorporato.
Materiale:Alluminio 6060, colore:Text black (R9005), lavorazione:Verniciatura a polvere termoisolante.

CodeC-E90001

Accessorio elettronica - AIR quality sensor è un multi-sensore che consente di misurare i livelli di VOC, i livelli di CO2, la umidità e la temperatura dell'ambiente circostante. Dotato di LED segnalazione colorato per indicazione diretta dei livelli di VOC.
L=150mm, H=45mm, D=38mm.

Materiale:Alluminio 6060, colore:Text black (R9005), lavorazione:Verniciatura a polvere termoisolante.

CodeC-E90003