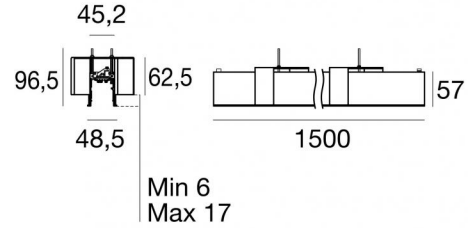


Sistemi - Elementi lineari | Modular Master
C00167BBEZZ



1500 x
45



Dati tecnici	
Tipologia	Linea Continua -
Posizione installativa	Soffitto
Ambiente installativo	Indoor
Lampadina inclusa	No
Classe di isolamento	1
IP	IP40
Prova del filo incandescente	850°
Montaggio diretto su superfici normalmente infiammabili	Si
CE	Si
Articolo dimmerabile	DALI
Orientabilità	No
Basculante	No
Calpestabilità	No
Carrabilità	No
Cavo incluso	No
Resinatura	No
Peso netto	2.6 Kg
Modularità	Modular Master
Temperatura tipica sul vetro	40 °C

Finitura Finitura corpo	
Materiale	Alluminio 6060
Colore	Text black (R9005)
Lavorazione	Verniciatura a polvere termoidurente
Finitura Finitura base	
Materiale	Alluminio 6060
Colore	Text black (R9005)
Lavorazione	Verniciatura a polvere termoidurente

Sistemi - Elementi lineari | Modular Master
C00167BBEZZ

Components

		<p>Modus Projectors - Sistemi 1 x powerLED 7 W DC 24 V</p>	<p>Code <u>83755</u></p>
		<p>Modus Projectors - Sistemi - Elementi lineari 1 arrayLED 13 W DC 24 V</p>	<p>Code <u>83754</u></p>
		<p>Modus Microprismatic</p>	<p>Code <u>83746</u></p>
		<p>Modus Microprismatic</p>	<p>Code <u>83747</u></p>
		<p>Modus Microprismatic - Sistemi - Elementi lineari 90 topLED 30 W DC 24 V Modular</p>	<p>Code <u>83748</u></p>
		<p>Modus Cell - Sistemi - Elementi lineari 4 x powerLEDs 12 W DC 24 V</p>	<p>Code <u>83744</u></p>
		<p>Modus Cell_Ww - Sistemi - Elementi lineari 4 x powerLEDs 12 W DC 24 V</p>	<p>Code <u>83745</u></p>
		<p>Modus Optus_EX - Sistemi - Elementi lineari 3 x powerLEDs 5 W DC 24 V</p>	<p>Code <u>83756</u></p>

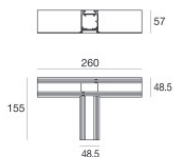
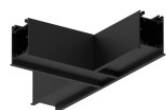
Sistemi - Elementi lineari | Modular Master
C00167BBEZZ

Components

Modus_MC Master | Lines | Accessories
C00167BBEZZ

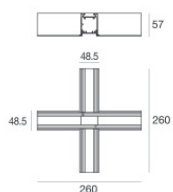
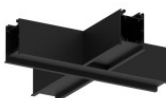
		<p>Coprifilo Materiale:Alluminio 6060, colore:Text black (R9005), lavorazione:Verniciatura a polvere termoindurente.</p>	<p>Code <u>83749</u></p>
		<p>Coprifilo Materiale:Alluminio 6060, colore:Text black (R9005), lavorazione:Verniciatura a polvere termoindurente.</p>	<p>Code <u>83753</u></p>
		<p>Coprifilo Materiale:Alluminio 6060, colore:Text black (R9005), lavorazione:Verniciatura a polvere termoindurente.</p>	<p>Code <u>83750</u></p>
		<p>Coprifilo Materiale:Alluminio 6060, colore:Text black (R9005), lavorazione:Verniciatura a polvere termoindurente.</p>	<p>Code <u>83751</u></p>
		<p>Coprifilo Materiale:Alluminio 6060, colore:Text black (R9005), lavorazione:Verniciatura a polvere termoindurente.</p>	<p>Code <u>83752</u></p>
		<p>Sensore PIR - Sensore con doppia funzionalità PIR e DAYLIGHT. Protocollo di comunicazione Bluetooth 5 mesh, pilota bus DALI con modalità broadcast. LED indicatore dello stato incorporato. Materiale:Alluminio 6060, colore:Text black (R9005), lavorazione:Verniciatura a polvere termoindurente.</p>	<p>Code <u>C-E900001</u></p>
		<p>Accessorio elettronica - AIR quality sensor è un multi-sensore che consente di misurare i livelli di VOC, i livelli di CO2, la umidità e la temperatura dell'ambiente circostante. Dotato di LED segnalazione colorato per indicazione diretta dei livelli di VOC. L=150mm, H=45mm, D=38mm. Materiale:Alluminio 6060, colore:Text black (R9005), lavorazione:Verniciatura a polvere termoindurente.</p>	<p>Code <u>C-E900003</u></p>
		<p>Tappo - 2 x Materiale:Alluminio Pressofuso EN AB - 46100, colore:Text black (R9005), lavorazione:Verniciatura a polvere termoindurente.</p>	<p>Code <u>C-K400057</u></p>

Modus_MC Master | Lines | Accessories
C00167BBEZZ



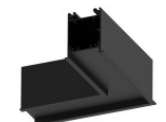
Giunzione - Elemento di giunzione a T
Tipologia linear.
Materiale:Alluminio 6060, colore:Text black (R9005), lavorazione:Verniciatura a polvere termoidurente.

Code
C-K400036



Giunzione - Elemento di giunzione a X
Tipologia linear.
Materiale:Alluminio 6060, colore:Text black (R9005), lavorazione:Verniciatura a polvere termoidurente.

Code
C-K400030



Giunzione - Modulo angolare
Tipologia linear.
Materiale:Alluminio 6060, colore:Text black (R9005), lavorazione:Verniciatura a polvere termoidurente.

Code
C-K400026