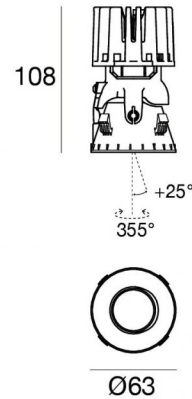


Downlights | 1 x powerLED 4 W DC 350 mA | CRI 90  
C00165AUNNS



Dati tecnici	
Tipologia	Incasso senza flangia
Posizione installativa	Soffitto
Ambiente installativo	Indoor
Sorgente luminosa	Tecnologia LED
Struttura del circuito	powerLED
Ottica	Narrow Spot
Direzione emissione luminosa	verso il basso
Potenza nominale	4 W DC
Flusso luminoso sorgente	449 lm
Range di tensione in ingresso	350mA
CCT / Tonalità	4000 K
Indice di resa cromatica	90 Ra
C.C. / C.V.	CC
Classe di isolamento	3
IP	IP40
IP vano ottico	IP65
Prova del filo incandescente	850°
Montaggio diretto su superfici normalmente infiammabili	Si
CE	Si
Driver incluso	No
Articolo dimmerabile	DALI - 1-10V
Orientabilità	No
Basculante	Si
angolo totale (piano orizzontale)	355 °
angolo totale (piano verticale)	25 °
Calpestabilità	No
Carrabilità	No
Cavo incluso	Si
Lunghezza del cavo	0.2 m
Resinatura	No
Tipologia di emissione luminosa	Singola emissione
Peso netto	0.3 Kg
Protezione scariche elettrostatiche	No
Protezione surge	No
Tecnologia ottica	Honey comb

#### Finitura Finitura corpo

Materiale	Tecnopolimero
Colore	Polished (galvanic) gold
Lavorazione	verniciatura


#### Finitura Finitura diffusore


Materiale	Policarbonato UV Resistente
Colore	Transparent


#### Finitura Finitura radiatore


Materiale	Alluminio Pressofuso EN AB - 46100
Colore	alluminio
Lavorazione	brillantatura

#### Elettronica

 89145  
On/Off Driver 198~264V AC / 180~275V DC

 99375  
On/Off Driver 198~264V AC

 C-E100010  
1-10V - 0-10V Controller

 C-E100011  
Push and Simply Dim - DALI-2 Controller

#### Cavi Elettrificazione

Connettore cavo JST Quick connector Male + Female

Downlights | 1 x powerLED 4 W DC 350 mA | CRI 90 | Base C00165AUNNS

Downlights a singola emissione per applicazione indoor. La sorgente luminosa LED, di colore bianco naturale, con distribuzione luminosa Narrow Spot, è composta da 1 LED powerled, con una CCT 4000 K ed un CRI 90; il flusso luminoso della sorgente è di 449 lm, con un'efficienza nominale di 112.3 lm/W.

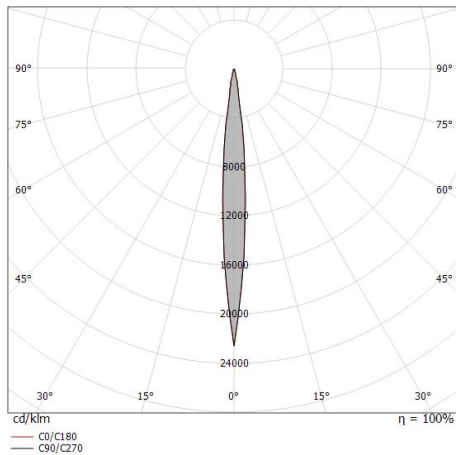
Il corpo dell'apparecchio, realizzato in tecnopolimero, presenta una finitura di colore polished (galvanic) gold, ottenuta tramite verniciatura; il diffusore è prodotto in policarbonato uv resistente.

Il grado di protezione è IP40; il peso complessivo è di 0.3 kg. Il driver d'alimentazione non è fornito e deve essere ordinato separatamente.

La potenza assorbita dall'apparecchio è di 4 W Il cavo per l'alimentazione è incluso e presenta una lunghezza di 0.2 m.

L'apparecchio presenta una classe di isolamento III ed è installabile a soffitto su muratura con controcassa cod. C-C100004.

Conforme alla norma EN 60598-1 e alle relative prescrizioni particolari.



Distance [m]	Cone diameter [m]	illuminance [lx]
0.5	0.08 0.08	E(0°) 19532 E(C90) 4.7° 9766 E(C0) 4.5° 9907
1.0	0.14 0.14	E(0°) 4883 E(C90) 4.7° 2441 E(C0) 4.5° 2477
1.5	0.25 0.24	E(0°) 2170 E(C90) 4.7° 1085 E(C0) 4.5° 1101
2.0	0.33 0.31	E(0°) 1221 E(C90) 4.7° 610 E(C0) 4.5° 619
2.5	0.41 0.39	E(0°) 781 E(C90) 4.7° 391 E(C0) 4.5° 396
3.0	0.49 0.47	E(0°) 543 E(C90) 4.7° 271 E(C0) 4.5° 275

**Classe di efficienza energetica**

Questo prodotto contiene una sorgente luminosa di classe di efficienza energetica F.

**Caratteristiche Illuminotecnice**

Resa luminosa apparecchio (LOR)	48 %
Flusso luminoso sorgente	449 lm
Flusso luminoso apparecchio	216 lm
Potenza reale apparecchio	4 W
Efficienza reale apparecchio	54 lm/W
Temperatura di colore	4000 K
Deviazione standard di corrispondenza colore	5 Step MacAdam
Indice di resa cromatica	90 Ra
Black Body Locus	On
Temperatura standard dell'ambiente di esercizio	-20 / +50°C
Temperatura tipica sul vetro	40°C

**LED Life / Failure Ratio**

L70 B10 C0 716641h (at Tj 65 Ta 25 )
L80 B10 C0 445035h (at Tj 65 Ta 25 )
L90 B10 C0 205461h (at Tj 65 Ta 25 )

**UGR**

UGR axial	-1.8
UGR transversal	-1.8
X=4H   Y=8H	S=0.25H
Reflection factor	70/50/20

**OPTICAL**

Ottica C0/C180	9°
Light distribution simmetry	Symmetrical



Epitax\_RJ EVO | Downlights | Accessories  
C00165AUNNS



Antiabbagliamento  
Tipo Antiabbagliamento: frangiluce nido d'ape.  
Materiale:Pom-C, colore:Nero.

**Code**  
83367



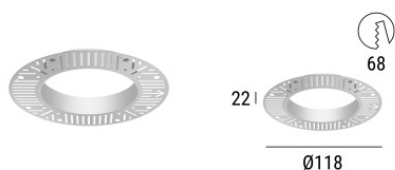
Diffusore  
Tipo diffusore: filtro ellittico

**Code**  
83368



Diffusore  
Tipo diffusore: filtro estetico

**Code**  
83369



Controcassa  
posizione installativa: soffitto; tipo installazione: cartongesso L=118mm, H=22mm, D=118mm.  
Materiale:policarbonato, colore:Bianco .

**Code**  
C-C100004



Kit frontale Epitax\_RJ EVO bianco  
Materiale:Tecnopolimero, colore:Bianco RAL 9003.

**Code**  
C-K400120



Kit frontale Epitax\_RJ EVO nero  
Materiale:Tecnopolimero, colore:Text black (R9005), lavorazione:verniciatura.

**Code**  
C-K400121



Kit frontale Epitax\_RJ EVO oro  
Materiale:Tecnopolimero, colore:Polished (galvanic) gold, lavorazione:verniciatura.

**Code**  
C-K400122



Kit frontale Epitax\_RJ EVO rame  
Materiale:Tecnopolimero, colore:Rame, lavorazione:verniciatura.

**Code**  
C-K400123